

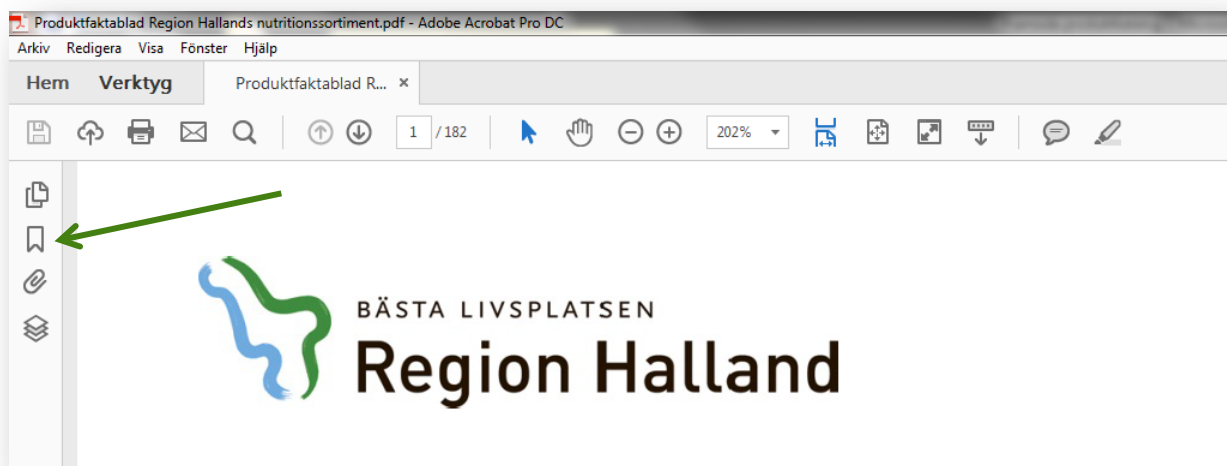
Produktfaktablad - bassortiment

**Livsmedel för speciella medicinska ändamål
för personer över 16 år**

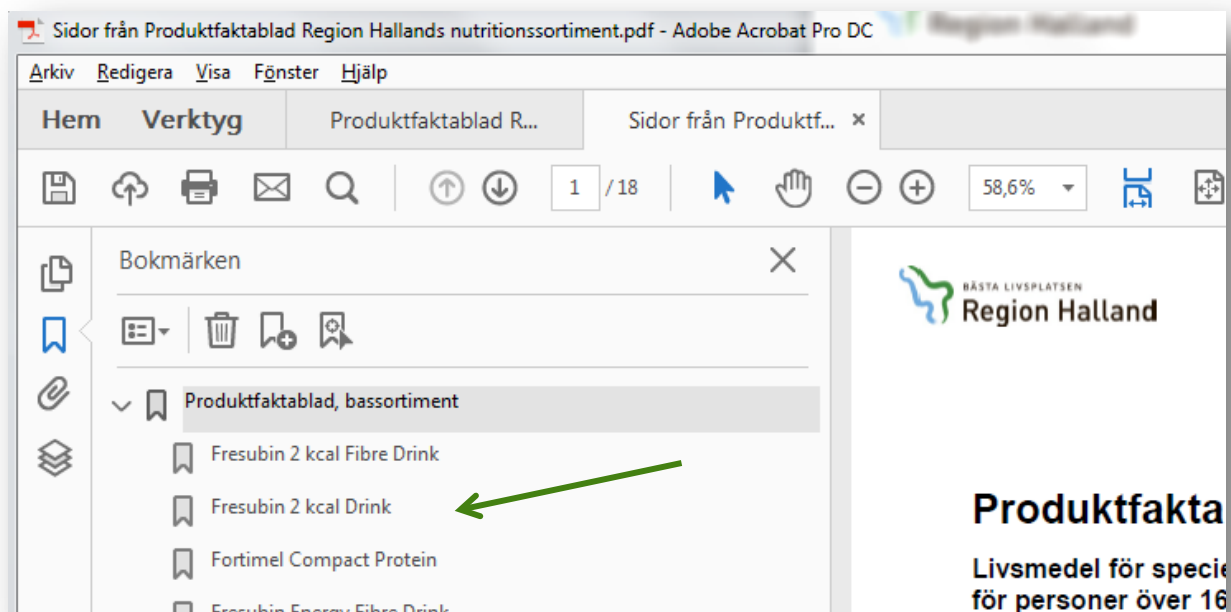


Sammanställt av Hjälpmedelscentrums resursenhet för nutrition
nutrition@regionhalland.se

För att hitta i dokumentet: ta fram "Bokmärken" i vänsterkanten.



Välj sedan den produkt du vill läsa mer om.



Fresubin® 2 kcal fibre Drink

PRODUKTEGENSKAPER

- Näringsmässigt komplett näringsdryck med fiber
- Extra energirik, 2 kcal/ml
- Proteinrik, 10 g protein/100 ml
- Passar bra till patienter med förhöjt energi- och proteinbehov och/eller vätskerestriktion samt behov av fiber
- Lågt glykemiskt indexvärde
- Omega-3/omega-6 ratio 1:4,2

Livsmedel för speciella medicinska ändamål:

Energi- och proteinrikt komplett kosttillskott med fiber. Glutenfri, låg laktoshalt. För kostbehandling av patienter med eller med risk för undernäring, särskilt de med högt energi- och proteinbehov eller begränsat vätskeintag.

Dosering: Som tillägg rekommenderas 1-2 förp. à 200 ml per dag. Som fullvärdig näring 4-5 förp. per dag.

Rekommenderat dagligt intag för att täcka dagsbehovet av vitaminer, mineraler och spårämnen* uppnås genom:

- 2 förp. uppnår RDI för alla ingredienser utom zink.
- 2,5 förp. (500 ml) uppnår RDI för alla ingredienser inkl. zink.

Viktigt! Ska användas under läkares eller dietists inrådan.

Används som tillägg eller fullvärdig näring. Säkerställ tillräckligt vätskeintag. Ej lämplig för barn under 1 år. Använd med försiktighet till barn under 6 år.

Hantering och förvaring: Förvaras i rumstemperatur 15-25°C. Öppnad förpackning kan förvaras i kylskåp max 24 timmar. Drick långsamt. Omskakas före servering.

Kontraindikationer: Inte lämplig när enteral nutrition inte är tillåten, t.ex. vid tarmatoni. Ej lämplig för patienter med svåra former av malabsorption eller för patienter med medfödd oförmåga att metabolisera näringsämnen som finns i Fresubin 2 kcal fibre Drink.

Ingredienser:

Vatten, glukos, mjölkprotein, vegetabiliska oljor, sackaros, inulin (från cikoria), maltodextrin, smakämnen, emulgeringsmedel (sojalecitin, E 471), mineraler, vitaminer, spårelement.

Dessutom i choklad: kakaopulver (fettreducerat), stabilisatorer (E 460, E 466, E 407). **Dessutom i cappuccino:** spår av koffein.

Dessutom i cappuccino, citron och aprikos/persika: vetedextrin, surhetsreglerande medel (E 507).

Fettkälla: solrosolja, rapsolja

Proteinkälla: mjölk

Kolhydratkälla: glukos, sackaros

Fiberkälla: inulin, kakaopulver^a, vetedextrin^{b, c, d}

*D-A-CH (German Nutrition Society, Austrian Nutrition Society, Swiss Society for Nutrition Research, Swiss Nutrition Association)

BESTÄLLNING

Förpackning och smak	Varunr. Tamro/Apotek	Artikelnr. Leverantör
4x200 ml Aprikos-persika	82 52 10	726 36 01
4x200 ml Cappuccino	21 05 85	710 26 01
4x200 ml Choklad	21 05 09	705 06 01
4x200 ml Citron	21 05 86	710 36 01
24x200 ml Blandade smaker	21 07 26	705 06 1S

I "Blandade smaker" ingår Cappuccino, Choklad och Citron.

Minsta beställningsmultipel Tamro: 6 x 4 x 200 ml

Minsta beställningsmultipel Apotek: 1 x 4 x 200 ml

Ordermottagning Tamro:

tel 031-767 76 43, fax 031-767 78 09. order@tamro.com

För produktinformation, vänligen kontakta Fresenius Kabis kundservice

Fresenius Kabi AB
Marknadsbolaget
751 74 Uppsala

Tel: 020-116 68 44
kundservice@fresenius-kabi.com
www.fresenius-kabi.se



NÄRINGSINNEHÅLL PER 100 ML

Energi	200 kcal
	840 kJ
Protein	10 g
Kolhydrater	21,7 ^a 21,8 ^{bcd} g
varav sockerarter	5,1 ^c 5,3 ^d 5,4 ^b 5,8 ^a g
varav laktos	≤ 0,3 g
Fett	7,8 g
varav mättat fett	0,6 ^{bcd} 0,7 ^a g
varav enkelomättat fett	5,8 g
varav fleromättat fett	1,4 g
varav kolesterol	≤ 5 mg
Fiber	1,5 ^{bcd} 1,6 ^a g
Vatten	68 ^{bcd} 70 ^a ml
Osmolaritet	590 ^a 600 ^d 615 ^b 650 ^c mosmol/l
Osmolalitet	850 ^a 890 ^d 900 ^b 950 ^c mosmol/kg H ₂ O
Mineraler och spårelement:	
Natrium	60 mg (2,6 mmol)
Kalium	160 mg (4,1 mmol)
Klorid	60 ^a 80 ^{bcd} mg (1,7 ^a 2,3 ^{bcd} mmol)
Kalcium	205 mg (5,1 mmol)
Magnesium	16 mg (0,7 mmol)
Fosfor	120 mg (3,9 mmol)
Järn	2,5 mg
Zink	1,6 mg
Koppar	375 µg
Mangan	0,5 mg
Jod	37,5 µg
Fluor	0,25 mg
Krom	12,5 µg
Molybden	18,8 µg
Selen	13,5 µg
Vitaminer och andra näringsämnen:	
Vit. A	150 µg
β-karoten	375 µg
Vit. D ₃	2,5 µg
Vit. E	3,75 mg
Vit. K ₁	21 µg
Vit. B ₁	0,3 mg
Vit. B ₂	0,4 mg
Niacin	3,75 mg
Vit. B ₆	0,43 mg
Vit. B ₁₂	0,75 µg
Pantotensyra	1,5 mg
Biotin	9,4 µg
Folsyra	62,5 µg
Vit. C	18,8 mg
Koffein (endast i cappuccinosmaken)	0,52 mg

Energifördelning (E%):

Protein 20%, fett 35%, kolhydrater 43,4%, fiber 1,6%^a

Protein 20%, fett 35%, kolhydrater 43,5%, fiber 1,5%^{bcd}

^a choklad, ^b citron, ^c cappuccino, ^d aprikos/persika



**FRESENIUS
KABI**

caring for life

Fresubin® 2 kcal Drink

PRODUKTEGENSKAPER

- Näringsmässigt komplett näringsdryck
- Extra energirik, 2 kcal/ml
- Proteinrik, 10 g protein/100 ml
- Passar bra till patienter med förhöjt energi- och proteinbehov och/eller vätskerestriktion
- Omega-3/omega-6 ratio 1:4,2

Livsmedel för speciella medicinska ändamål:

Energi- och proteinrikt komplett kosttillskott utan fiber. Glutenfri, låg laktoshalt. För kostbehandling av patienter med eller med risk för undernäring, särskilt de med högt energi- och proteinbehov eller begränsat vätskeintag.

Dosering:

Som tillägg rekommenderas 1-2 förpackningar à 200 ml. Som fullvärdig näring 4-5 förpackningar per dag. Rekommenderat dagligt intag för att täcka dagsbehovet av vitaminer, mineraler och spårämnen** uppnås genom:

- 2 förp. uppnår RDI för alla ingredienser utom zink.
- 2,5 förp. (500 ml) uppnår RDI för alla ingredienser inkl. zink.

Viktigt! Ska användas under läkares eller dietists inrådan.

Används som tillägg eller fullvärdig näring. Säkerställ tillräckligt vätskeintag. Ej lämplig för barn under 1 år. Använd med försiktighet till barn under 6 år.

Hantering och förvaring:

Förvaras i rumstemperatur 15-25 °C. Öppnad förpackning kan förvaras i kylskåp max 24 timmar. Drick långsamt. Omskakas före servering.

Kontraindikationer:

Inte lämplig när enteral nutrition inte är tillåten, t.ex. vid tarmatoni. Ej lämplig för patienter med svåra former av malabsorption eller för patienter med medfödd oförmåga att metabolisera näringsämnen som finns i Fresubin 2 kcal Drink.

Ingredienser:

Vatten, glukossirap, mjölkprotein, vegetabiliska oljor, maltodextrin, emulgeringsmedel (sojalecitin, E 471), surhetsreglerande medel (E 507), mineraler, vitaminer, spårelement. Dessutom ingår (i alla smaker utom Neutral): sackaros, smakämnen

Fettkälla: solrosolja, rapsolja

Proteinkälla: mjölk

Kolhydratkälla: glukos, sackaros

BESTÄLLNING

Förpackning och smak	Varunr. Tamro/Apotek	Artikelnr. Leverantör
4x200 ml Aprikos-persika	21 05 87	710 16 01
4x200 ml Neutral	82 52 08	725 96 01
4x200 ml Skogsbär	21 05 10	705 16 01
4x200 ml Toffee	82 52 09	725 76 01
4x200 ml Vanilj	21 05 11	705 26 01
24x200 ml Blandade smaker	21 07 25	705 26 1S

I "Blandade smaker" ingår: Aprikos/persika, Skogsbär och Vanilj

Minsta beställningsmultipel Tamro: 6 x 4 x 200 ml
Minsta beställningsmultipel Apotek: 1 x 4 x 200 ml

Ordermottagning Tamro:

tel 031-767 76 43, fax 031-767 78 09. order@tamro.com
För produktinformation, vänligen kontakta Fresenius Kabis kundservice



NÄRINGSINNEHÅLL PER 100 ML

Energi	200 kcal
	840 kJ
Protein	10 g
Kolhydrater	22,5 g
varav sockerarter	3,2-5,8* g
varav laktos	≤ 0,3 g
Fett	7,8 g
varav mättat fett	0,6 g
varav enkelomättat fett	5,8 g
varav fleromättat fett	1,4 g
varav kolesterol	≤ 5 mg
Fiber	0 g
Vatten	69-70* ml
Osmolaritet	495-610* mosmol/l
Osmolalitet	720-880* mosmol/kg H ₂ O
Mineraler och spårelement:	
Natrium	60 mg (2,6 mmol)
Kalium	160 mg (4,1 mmol)
Klorid	80 mg (2,3 mmol)
Kalcium	205 mg (5,1 mmol)
Magnesium	16 mg (0,7 mmol)
Fosfor	120 mg (3,9 mmol)
Järn	2,5 mg
Zink	1,6 mg
Koppar	375-380* µg
Mangan	0,5 mg
Jod	37,5 µg
Fluor	0,25 mg
Krom	12,5 µg
Molybden	18,8 µg
Selen	13,5 µg
Vitaminer och andra näringsämnen:	
Vit. A	150 µg
β-karoten	375 µg
Vit. D3	2,5 µg
Vit. E	3,75 mg
Vit. K1	21 µg
Vit. B1	0,3 mg
Vit. B2	0,4 mg
Niacin	3,75 mg
Vit. B6	0,43 mg
Vit. B12	0,75 µg
Pantotensyra	1,5 mg
Biotin	9,4 µg
Folsyra	62,5 µg
Vit. C	18,8 mg

Energifördelning (E%):

Protein 20%, fett 35%, kolhydrater 45%, fiber 0%

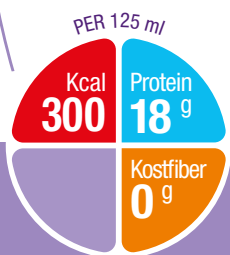
*Beroende på smak

**D-A-CH (German Nutrition Society, Austrian Nutrition Society, Swiss Society for Nutrition Research, Swiss Nutrition Association)



Fortimel Compact Protein

En kompakt näringsdryck med högt proteininnehåll som ger mycket energi och näring i liten volym. Färdig att dricka.



Fortimel Compact Protein

Fortimel Compact Protein är en energirik näringsdryck med högt proteininnehåll och hög näringsstäthet, vilket innebär att Fortimel Compact Protein innehåller mycket energi, protein och näring i liten volym. Innehållet är detsamma som i en vanlig energi- och proteinrik näringsdryck*, men volymen är hela 40% mindre.

* Fortimel Extra 200 ml

Innehåller per 100 ml

- 240 kcal
- 9,4 g fett från raps- och solrosolja (35 E%)
- 24,4 g kolhydrat från maltodextrin och sackaros (41 E%)
- 14,4 g protein från mjölkprotein (24 E%)

Fortimel Compact Protein är glutenfri. Finns i sex goda smaker: Jordgubb, Mocca, Vanilj, Banan, Persika-Mango och Röda Bär.

Användning

Fortimel Compact Protein skall användas i samråd med dietist eller läkare. Fortimel Compact Protein är avsedd som ett komplement till den vanliga maten för den som har svårt att få i sig tillräckligt med näring och energi och har ett ökat proteinbehov. Omskakas väl innan användning och smakar bäst om den serveras kyld. Ej lämplig för barn under 3 år. Används med försiktighet till barn mellan 3-6 år.

Dosering

1-2 flaskor per dag som tillägg till den vanliga maten eller enligt ordination från dietist eller läkare.

Förvaring

Öppnad förpackning förvaras torrt, ej över normal rumstemperatur. Öppnad förpackning förvaras i kylskåp högst ett dygn. Bäst-före-datum anges på ytterförpackningen samt på sidan av flaskan som dag-mån-år. Förpackad i en skyddande atmosfär. UHT-steriliserad.

Ingredienser

Vatten, **mjölk**protein, maltodextrin, sackaros, vegetabiliskt fett (raps- och solrosolja), magnesiumvätefosfat, emulgeringsmedel (**sojalecitin**), aromämne**, kolinklorid, natrium-L-askorbat, kaliumcitrat, dikaliumvätefosfat, järnlaktat, DL- α -tokoferylacetat, färgämne*, retinylacetat, kopparglukat, zinksulfat, mangansulfat, kalcium D-pantotenat, natriumselenit, D-biotin, kromklorid, kolekalciferol, tiaminhydroklorid, pteroylmonoglutaminsyra, pyridoxinhydroklorid, nikotinamid, kaliumjodid, riboflavin, natriummolybdat, natriumfluorid, cyanokobalamin, fytomenadion.

Ordningen i ingredienslistan varierar något mellan smakerna

* Ingående färgämnen: **Vaniljsmak:** kurkumin/ **Banansmak:** kurkumin/ **Jordgubbssmak:** karmin/ **Moccamak:** sockerkulör E150d/ **Persika-Mangosmak:** kurkumin, karmin/ **Röda Bärsmak:** karmin, sockerkulör E150d

** **Banarom** innehåller mjölk

Beställning:

Fortimel Compact Protein kan köpas på apotek. Vårdenheter kan beställa direkt via telefon: 08-24 15 30, fax: 019-76 62 330, e-post: order@nutricia.se eller webshop: www.nutricia.se/order

Näringsvärde

		Per 100 ml	Per 125 ml
Energi	kcal kJ	240 1010	300 1263
Fett (35 E%)	g	9,4	11,8
- mättat	g	0,9	1,1
- enkelomättat	g	5,7	7,1
- fleromättat	g	2,8	3,5
- linolsyra	g	2,1	2,6
- α -linolensyra	g	0,4	0,5
Förhållandet n-6:n-3		5:1	5:1
Kolhydrat (41 E%)	g	24,4	30,5
- varav sockerarter	g	13,3	16,6
-därav laktos	g	0,3	0,38
Kostfiber (0 E%)	g	0	0
Protein (24 E%)	g	14,4	18
Salt	g	0,10	0,13
Mineraler			
Natrium	mg (mmol)	40 (1,7)	50 (2,1)
Kalium	mg (mmol)	105 (2,7)	131 (3,4)
Klorid	mg (mmol)	60 (1,7)	75 (2,1)
Kalcium	mg (mmol)	350 (8,7)	438 (10,9)
Fosfor	mg (mmol)	300 (9,7)	375 (12,1)
Magnesium	mg (mmol)	55 (2,3)	69 (2,9)
Järn	mg	2,1	2,6
Zink	mg	2,4	3
Koppar	mg	0,35	0,44
Mangan	mg	0,63	0,79
Fluor	mg	0,19	0,24
Molybden	μ g	20	25
Selen	μ g	14	18
Krom	μ g	13	16
Jod	μ g	46	58
Vitaminer			
Vitamin A	μ g RE	260	325
Vitamin D ₃	μ g	2,1	2,6
Vitamin E	mg α -TE	3,7	4,6
Vitamin K	μ g	16	20
Tiamin	mg	0,45	0,56
Riboflavin	mg	0,5	0,6
Niacin	mg NE	3,6	4,5
Pantotensyra	mg	1,6	2
Vitamin B ₆	mg	0,53	0,66
Folsyra	μ g	80	100
Vitamin B ₁₂	μ g	1,1	1,4
Biotin	μ g	12	15
Vitamin C	mg	30	38
Övriga näringsämnen			
Kolin	mg	110	138
Vatten	g	63	79
Osmolaritet	mOsm/l	570	570
Osmolalitet	mOsm/kg H ₂ O	900	900

Produkt	Best nr	Antal/Förp
Fortimel Compact Protein Jordgubb	90 01 17	4 flaskor à 125 ml
Fortimel Compact Protein Mocca	90 01 15	4 flaskor à 125 ml
Fortimel Compact Protein Vanilj	90 01 16	4 flaskor à 125 ml
Fortimel Compact Protein Banan	90 01 18	4 flaskor à 125 ml
Fortimel Compact Protein Persika-Mango	90 03 57	4 flaskor à 125 ml
Fortimel Compact Protein Röda Bär	90 04 51	4 flaskor à 125 ml

Fresubin® Energy Fibre Drink

PRODUKTEGENSKAPER

- **Komplett energirik (1,5 kcal/ml) näringsdryck med fiber (2 g/100 ml)**
- **Passar bra till patienter med förhöjt energibehov och behov av fiber**
- **Omega-3/omega-6 ratio 1:2,6**

Livsmedel för speciella medicinska ändamål:

Näringsmässigt komplett kosttillskott med högt energiinnehåll (1,5 kcal/ml), med fiber. Låglaktos, glutenfri. För kostbehandling av patienter med eller med risk för undernäring, särskilt de med högt energibehov.

Dosering:

Fastställs av vårdpersonal enligt patientens behov. Som kosttillskott rekommenderas 2-3 flaskor (600-900 kcal)/dag eller som enda näringskälla 5-7 flaskor (1500-2100 kcal)/dag. 3 flaskor ger rekommenderat dagsbehov av vitaminer och mineraler för vuxna.*

Viktigt! Ska användas under läkares eller dietists inrådan. Ej lämplig för barn under 1 år. Använd med försiktighet till barn under 6 år. Säkerställ tillräckligt vätskeintag.

Hantering och förvaring:

Förvaras i rumstemperatur 15-25 °C. Öppnad förpackning kan förvaras i kylskåp max 24 timmar. Omskakas före servering. Drick långsamt.

Kontraindikationer:

Inte lämplig när enteral nutrition inte är tillåten, t.ex. vid tarmatoni. Inte lämplig för patienter med medfödd oförmåga att metabolisera näringsämnen som finns i Fresubin Energy Fibre Drink.

Ingredienser:

Vatten, maltodextrin, mjölkprotein, vegetabiliska oljor, sackaros, vetedextrin, inulin (från cikoria), smakämnen, cellulosa, emulgeringsmedel (sojalecitin, E 471), mineraler, spårelement, vitaminer.

Dessutom i chokladsmak: fettreducerat kakaopulver och stabilisatorer (E 460, E 466, E 407).

I vanilj- och jordgubbssmak: surhetsreglerande medel (E 330).

Fettkälla: rapsolja, solrosolja,

Proteinkälla: mjölk

Kolhydratkälla: maltodextrin, sackaros

Fiberkälla: vetedextrin, inulin, cellulosa, (kakaopulver i choklad)

*D-A-CH (German Nutrition Society, Austrian Nutrition Society, Swiss Society for Nutrition Research, Swiss Nutrition Association)

BESTÄLLNING

Förpackning och smak	Varunr Tamro/Apotek	Artikelnr Leverantör
4x200 ml Choklad	21 03 67	702 16 01
4x200 ml Jordgubb	21 03 68	702 06 01
4x200 ml Körsbär	82 54 98	713 76 01
4x200 ml Vanilj	21 03 66	702 26 01

Minsta beställningsmultipel Tamro: 6 x 4 x 200 ml
Minsta beställningsmultipel Apotek: 1 x 4 x 200 ml

Ordermottagning Tamro:

tel 031-767 76 43, fax 031-767 78 09. order@tamro.com

För produktinformation, vänligen kontakta Fresenius Kabis kundservice

Fresenius Kabi AB
Marknadsbolaget
751 74 Uppsala

Tel: 020-116 68 44
kundservice@fresenius-kabi.com
www.fresenius-kabi.se



NÄRINGSINNEHÅLL PER 100 ML

Energi	150 kcal 630 kJ
Protein	5,6 g
Kolhydrater	17,8 g
varav sockerarter	5,4-6,4 g
varav laktos	≤ 0,25-0,26 g
Fett	5,8 g
varav mättat fett	0,4 (0,5) g
varav enkelomättat fett	3,8 (3,7) g
varav fleromättat fett	1,6 g
Fiber	2 g
Vatten	78 ml
Osmolaritet	400-440 mosmol/l
Osmolalitet	520-580 mosmol/kg H ₂ O
Mineraler och spårelement:	
Natrium	80 (85) mg / 3,5 (3,7) mmol
Kalium	135 (140) mg / 3,5 (3,6) mmol
Klorid	100 mg / 2,8 mmol
Kalcium	135 (130) mg / 3,4 (3,2) mmol
Magnesium	21 (24) mg / 0,9 (1,0) mmol
Fosfor	80 (85) mg / 2,6 (2,7) mmol
Järn	2 mg
Zink	1,5 mg
Koppar	300 µg
Mangan	0,4 mg
Jod	30 µg
Fluor	0,2 mg
Krom	10 µg
Molybden	15 µg
Selen	10 µg
Vitaminer och andra näringsämnen:	
Vit. A	120 µg
β-karoten	300 µg
Vit. D ₃	2 µg
Vit. E	3 mg
Vit. K ₁	16,7 µg
Vit. B ₁	0,23 mg
Vit. B ₂	0,32 mg
Niacin	3 mg
Vit. B ₆	0,33 mg
Vit. B ₁₂	0,6 µg
Pantotensyra	1,2 mg
Biotin	7,5 µg
Folsyra	50 µg
Vit. C	15 mg
Kolin	26,7 mg

Energifördelning (E%):

protein 15%, fett 35%, kolhydrater 47,3%, fiber 2,7%

(värden inom parentes avser choklad-smaken)



**FRESENIUS
KABI**

caring for life

Fresubin® Energy Drink

PRODUKTEGENSKAPER

- **Komplett, energirik näringsdryck med 1,5 kcal/ml**
- **Passar bra till patienter med förhöjt energibehov**
- **Omega-3/omega-6 ratio 1:2,6**

Livsmedel för speciella medicinska ändamål:

Näringsmässigt komplett kosttillskott med högt energiinnehåll (1,5 kcal/ml), utan fiber. Låglaktos, glutenfri. För kostbehandling av patienter med eller med risk för undernäring, särskilt de med högt energibehov.

Dosering:

Fastställs av vårdpersonal enligt patientens behov. Som kosttillskott rekommenderas 2-3 flaskor (600-900 kcal)/dag eller som enda näringskälla 5-7 flaskor (1500-2100 kcal)/dag. 3 flaskor ger rekommenderat dagsbehov av vitaminer och mineraler för vuxna.*

Viktigt! Ska användas under läkares eller dietists inrådan. Ej lämplig för barn under 1 år. Använd med försiktighet till barn under 6 år. Säkerställ tillräckligt vätskeintag.

Hantering och förvaring:

Förvaras i rumstemperatur 15-25 °C. Öppnad förpackning kan förvaras i kylskåp max 24 timmar. Omskakas före servering. Drink långsamt.

Kontraindikationer:

Inte lämplig när enteral nutrition inte är tillåten, t.ex. vid tarmatoni. Inte lämplig för patienter med medfödd oförmåga att metabolisera näringsämnen som finns i Fresubin Energy Drink.

Ingredienser:

Vatten, maltodextrin, mjölkprotein, vegetabiliska oljor, sockaros, smakämnen, mineraler, emulgeringsmedel (E 471, sojalecitin), vitaminer, surhetsreglerande medel (E 330), kolinklorid, spårelement.

Fettkälla: rapsolja, solrosolja,

Proteinkälla: mjölk

Kolhydratkälla: maltodextrin, sockaros

*D-A-CH (German Nutrition Society, Austrian Nutrition Society, Swiss Society for Nutrition Research, Swiss Nutrition Association)

BESTÄLLNING

Förpackning och smak	Varunr Tamro/Apotek	Artikelnr Leverantör
4x200 ml Cappuccino	21 03 71	700 56 01
4x200 ml Citron	21 03 72	700 66 01
4x200 ml Jordgubb	21 03 73	700 16 01
4x200 ml Svarta vinbär	21 03 74	700 36 01
4x200 ml Tropisk frukt	21 03 75	700 46 01
4x200 ml Vanilj	21 03 76	700 06 01
24x200 ml Blandade smaker	21 04 83	700 16 1S

I "Blandade smaker" ingår 4x200 ml av smakerna ovan.

Minsta beställningsmultipel Tamro: 6 x 4 x 200 ml

Minsta beställningsmultipel Apotek: 1 x 4 x 200 ml

Ordermottagning Tamro:

tel 031-767 76 43, fax 031-767 78 09. order@tamro.com

För produktinformation, vänligen kontakta Fresenius Kabis kundservice

Fresenius Kabi AB
Marknadsbolaget
751 74 Uppsala

Tel: 020-116 68 44
kundservice@fresenius-kabi.com
www.fresenius-kabi.se

ENTERAL NUTRITION



NÄRINGSINNEHÅLL PER 100 ML

Energi	150 kcal
	630 kJ
Protein	5,6 g
Kolhydrater	18,8 g
varav sockerarter	4,9-6,3** g
varav laktos	≤ 0,27 g
Fett	5,8 g
varav mättat fett	0,4 g
varav enkelomättat fett	3,8 g
varav fleromättat fett	1,6 g
varav kolesterol	≤ 4 mg
Fiber	0 g
Vatten	78 ml
Osmolaritet	355-405** mosmol/l
Osmolalitet	460-530** mosmol/kg H ₂ O
Mineraler och spårelement:	
Natrium	80 mg / 3,5 mmol
Kalium	135 mg / 3,5 mmol
Klorid	100 mg / 2,8 mmol
Kalcium	135 mg / 3,4 mmol
Magnesium	21 mg / 0,9 mmol
Fosfor	80 mg / 2,6 mmol
Järn	2 mg
Zink	1,5 mg
Koppar	300 µg
Mangan	0,4 mg
Jod	30 µg
Fluor	0,2 mg
Krom	10 µg
Molybden	15 µg
Selen	10 µg
Vitaminer och andra näringsämnen:	
Vit. A	120 µg
β-karoten	300 µg
Vit. D ₃	2 µg
Vit. E	3 mg
Vit. K ₁	16,7 µg
Vit. B ₁	0,23 mg
Vit. B ₂	0,32 mg
Niacin	3 mg
Vit. B ₆	0,33 mg
Vit. B ₁₂	0,6 µg
Pantotensyra	1,2 mg
Biotin	7,5 µg
Folsyra	50 µg
Vit. C	15 mg
Kolin	26,7 mg
Koffein (endast cappuccino-smak)	0,4 mg

Energifördelning (E%):

protein 15%, fett 35%, kolhydrater 50%, fiber 0%

**beroende på smak



**FRESENIUS
KABI**

caring for life

RESOURCE® SeniorActiv

En skräddarsydd näringsdryck för äldre

Resource SeniorActiv är en näringsmässig komplett näringsdryck, speciellt framtagen för att möta specifika näringsbehov hos äldre. Resource SeniorActiv är rik på kalcium, D-vitamin och protein, vilket är viktigt för att bidra till bibehållande av muskelmassa och ett starkt skelett, faktorer som kan minska risken för fall och frakturer.

Tillskott av vitamin D på minst 700 IE/dag (motsvarande 17,5 µg) har i kliniska studier visats minska risken för fall och frakturer med ca 20 %^{1,2}. Dessa nivåer täcks av 2 flaskor Resource SeniorActiv per dag, vilket ger 1000 IE (25 µg) D-vitamin och dessutom 960 mg kalcium. Enligt NNR 2012 rekommenderas äldre >75 år ett intag på 20µg/dag. Resource Senior Activ är rik på protein med hög kvalitet. Förutom detta innehåller Resource SeniorActiv bl.a. EPA och DHA från fiskolja, samt prebiotiska fiber från FOS och inulin för att bidra till bibehållen tarmfunktion.

ANVÄNDNING

Resource SeniorActiv är avsedd för kostbehandling av sjukdomsrelaterad undernäring. Lämpar sig även för äldre patienter som har eller riskerar att drabbas av misstänkta komplikationer till följd av undernäring som t ex skelett- och muskelsmär, ökad falltendens, frakturer, svårläkta sår, muskelnedbrytning och kognitiv ohälsa. Används på inrådan av läkare eller dietist. Skakas före användning. Serveras gärna kyld. Kan frysas till glass.

DOSERING

Enligt ordination eller 1-2 flaskor per dag som mellanmål eller efterrätt.



För hälso- och sjukvårdspersonal

FÖRVARING

Öppnad förpackning förvaras i rumstemperatur.

Öppnad förpackning skall förvaras återförsluten i kylskåp och användas inom ett dygn.

NÄRINGSFAKTA per 100 ml

Energi	150 kcal
Fett	39 E% eller 6,5 g från solros-, raps- och fiskolja
Kolhydrat	32 E% eller 12 g från glukossirap och sackaros
Fiber	2 E% eller 1,5 g lösliga fibrer (inulin och FOS)
Protein	27 E% eller 10 g (mjölkprotein-isolat, kasein, vassleprotein)
Laktos	Låg laktoshalt, <0,5 g
Gluten	Glutenfri

1. Bischoff-Ferrari HA, Dawson-Hughes B, Staehelin HB et al. Fall prevention with supplemental and active forms of vitamin D: a meta-analysis of randomised controlled trials. *BMJ*. 2009; 339:b3692. 2. Bischoff-Ferrari HA, Willett WC, Wong JB, Giovannucci E, Dietrich T, Dawson-Hughes B. Fracture prevention with vitamin D supplementation: A meta-analysis of randomized controlled trials. *JAMA*. 2005; 293:2257-2264



NestléHealthScience
NOURISHING PERSONAL HEALTH



Smak:
Jordgubbspaj

Smak:
Gräddig Vanilj

Smak:
Krämig Kola

INGREDIENSER

Samtliga smaker

Vatten, mjölkprotein, glukossirap, vegetabiliska oljor (solrosolja, rapsolja), sackaros, fiber (fruktooligosackarider, inulin), mineraler (kalciumlaktat, kaliumklorid, kalciumcitrat, natriumcitrat, magnesiumcitrat, kaliumcitrat, magnesiumoxid, natriumklorid, järnsulfat, zinksulfat, mangansulfat, kopparsulfat, natriumfluorid, natriumselenat, kromklorid, natriummolybdat, kaliumjodid), emulgeringsmedel (E471), fiskolja, kolinklorid, vitaminer (C, E, D, A, K, pantotensyra, niacin, B₆, B₁, B₂, folsyra, B₁₂, biotin), arom, stabiliseringsmedel (karra-genan), L-karnitin, taurin.

Per smak

Gräddig vanilj – färgämne E 160a

Jordgubbspaj – färgämne E 120

Krämig kola – färgämne E 150d

BESTÄLLNINGAR

Resource SeniorActiv kan köpas på apotek eller beställas direkt från Nestlé Sverige AB.

Nestlé Sverige AB, Box 7173, 250 07 Helsingborg

E-post: ordernhs@se.nestle.com

Telefon: 020-32 35 00, Fax: 08-531 846 07

Smak	Best.nr
Gräddig vanilj	21 07 12
Jordgubbspaj	21 07 10
Krämig kola	21 07 11

Minsta beställningsenhet: 4x200 ml

NÄRINGSVÄRDE

		per 100 ml	per 2x200 ml
Energi	kJ	628	2 512
	kcal	150	600
Fett (39 E%)	g	6,5	26
- varav mättat fett	g	1	4
- varav enkelomättat fett	g	3,4	13,6
- varav fleromättat fett	g	1,2	4,8
- varav omega-3	g	0,35	1,4
- varav EPA	mg	84	336
- varav DHA	mg	53	212
Förhållande n3:n6		1:2,8	1:2,8
Kolhydrat (32 E%)	g	12	48
- varav sockerarter	g	6,7	26,8
- varav laktos	g	<0,5	<2
Fiber (2 E%)	g	1,5	6
Protein (27 E%)	g	10	40
Vitaminer			
Vitamin A	µg	195	780
Vitamin D ₃	µg	6,3	25,2
Vitamin K ₁	µg	17	68
Vitamin C	mg	17	68
Vitamin B ₁	mg	0,30	1,2
Vitamin B ₂	mg	0,38	1,52
Vitamin B ₆	mg	0,55	2,2
Niacin	mg/mg NE	1,15/3,4	4,6/13,6
Folsyra	µg	100	400
Vitamin B ₁₂	µg	1,1	4,4
Pantotensyra	mg	1,1	4,4
Biotin	µg	7,2	28,8
Vitamin E	mg α-TE	3,6	14,4
Mineraler			
Natrium	mg	80	320
Klorid	mg	200	800
Kalium	mg	300	1 200
Kalcium	mg	240	960
Fosfor	mg	115	460
Magnesium	mg	30	120
Järn	mg	1,7	6,8
Zink	mg	2,3	9,2
Koppar	mg	0,23	0,92
Jod	µg	23	92
Selen	µg	20	80
Mangan	mg	0,3	1,2
Krom	µg	13	52
Molybden	µg	13	52
Fluorid	mg	0,21	0,84
Övriga näringsämnen			
Kolin	mg	80	320
Taurin	mg	8	32
L-karnitin	mg	15	60
Osmolaritet	mOsm/l	545	545
Osmolalitet	mOsm/kg H ₂ O	740	740
Vattenhalt	g/100 ml	77	77



RESOURCE[®] Protein

Proteinrik näringsdryck i goda smaker

Resource Protein är en näringsmässigt komplett proteinrik näringsdryck med tunn konsistens och relativt låg fetthalt.

ANVÄNDNING

Resource Protein är avsedd för kostbehandling av sjukdomsrelaterad undernäring. Lämplig vid tillstånd då protein är en viktig del av nutritionsbehandlingen såsom återuppbyggnad eller bibehållande av muskulatur samt immunförsvar liksom vid sårhäkning.

Används på inrådan av läkare eller dietist. Drycken är lämplig för vuxna och barn över 3 år. Bör användas med försiktighet till barn mellan 3-5 år.

Skakas före användning. Serveras med fördel kyld. Choklad- och kaffesmakerna kan serveras lätt uppvärmda. Vid uppvärmning i mikrovågsugn ska Resource Protein hällas över i ett annat kärl.

DOSERING

Enligt ordination eller 1-3 flaskor per dag som mellanmål.

FÖRVARING

Öppnad förpackning förvaras i rumstemperatur. Öppnad förpackning skall förvaras återförsluten i kylskåp och användas inom 1 dygn.

Resource Protein är ett livsmedel för speciella medicinska ändamål. Kan förskrivas till barn under 16 år på livsmedelsanvisning.

NÄRINGSFAKTA per 100 ml

Energi	125 kcal
Fett	25 E% eller 3,5 g från vegetabilisk olja
Kolhydrat	45 E% eller 14 g från glukossirap och sackaros
Protein	30 E% eller 9,4 g från mjölkprotein
Laktos	Låg laktoshalt, <0,5 g
Gluten	Glutenfri



För hälso- och sjukvårdspersonal



NestléHealthScience
NOURISHING PERSONAL HEALTH



Smak: Aprikos Smak: Choklad Smak: Jordgubb Smak: Skogsbär Smak: Kaffe Smak: Vanilj

INGREDIENSER

Vatten, mjölkprotein, sackaros, glukossirap, vegetabilisk olja (raps), mineraler (kaliumklorid, kaliumcitrat, natriumcitrat, magnesiumcitrat, magnesiumoxid, järnsulfat, zinksulfat, mangansulfat, kopparsulfat, natriumfluorid, kromklorid, natriummolybdat, kaliumjodid, natriumselenat), emulgeringsmedel (E471), aromer, stärkelse*, vitaminer (C, E, niacin, pantotensyra, B₆, A, B₁, B₂, folsyra, K, biotin, D), stabiliseringsmedel (karragenan).

*I samtliga smaker förutom choklad.

Aprikos: färgämne E 120 och E 160aii

Jordgubb: E 120

Skogsbär: E 120

Kaffe: E150c

Choklad: kakaopulver (1,5%)

BESTÄLLNINGAR

Resource Protein kan köpas på apotek eller beställas direkt från Nestlé Sverige AB.

Nestlé Sverige AB, Box 7173, 250 07 Helsingborg

E-post: ordernhs@se.nestle.com

Telefon: 020-32 35 00, Fax: 08-531 846 07

Smak	Best.nr
Aprikos	20 45 63
Choklad	20 45 64
Jordgubb	20 45 65
Skogsbär	20 45 68
Vanilj	21 05 23
Kaffe	21 05 22

Minsta beställningsenhet: 4x200 ml

NÄRINGSVÄRDE per 100 ml

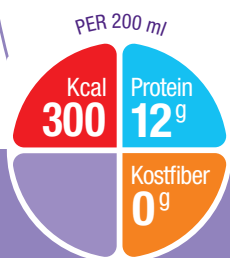
Energi	kcal	125
	kJ	527
Fett (25 E%)	g	3,5
- varav mättat fett	g	0,5
- varav enkelomättat fett	g	2,1
- varav fleromättat fett	g	0,9
Förhållande n-3:n-6		1:2
Kolhydrat (45 E%)	g	14
-varav sockerarter	g	6,5
-varav laktos	g	<0,5
Fiber (0 E%)	g	0/<0,5*
Protein (30 E%)	g	9,4
Vitaminer		
Vitamin A	µg	120
Vitamin D	µg	1,3/1,2*
Vitamin K	µg	10
Vitamin C	mg	16
Vitamin B ₁	mg	0,20
Vitamin B ₂	mg	0,23
Vitamin B ₆	mg	0,25
Niacin	mg NE	1,6
Folsyra	µg	35
Vitamin B ₁₂	µg	0,65/0,35*
Pantotensyra	mg	0,65
Biotin	µg	5,0
Vitamin E	mg α-TE	2,3
Mineraler		
Natrium	mg	80
Klorid	mg	100/65*
Kalium	mg	155/190*
Kalcium	mg	120
Fosfor	mg	100
Magnesium	mg	23
Järn	mg	1,5
Zink	mg	1,3
Koppar	mg	0,17
Jod	µg	17
Selen	µg	7,5
Mangan	mg	0,27/0,34*
Krom	µg	5,5/12*
Molybden	µg	11
Fluorid	mg	0,12/0,08*
Osmolaritet	mOsm/l	390/450*
Osmolalitet	mOsm/kgH ₂ O	500/570*
Vattenhalt	g/100 ml	80

*Gäller chokladsmak



Fortimel Yoghurt Style

Näringsmässigt komplett och energirik näringsdryck baserad på yoghurt. Färdig att dricka.



Fortimel Yoghurt Style

Fortimel Yoghurt Style är en näringsmässigt komplett och energirik näringsdryck baserad på yoghurt vilket ger en frisk smak. Fortimel Yoghurt Style är tänkt för den som av olika skäl inte kan täcka sitt dagliga intag med vanlig mat. En förpackning ger 300 kcal. Fortimel Yoghurt Style finns i tre smaker; hallon, vanilj-citron och persika-apelsin.

Innehåller per 100 ml

- 150 kcal
- 5,8 g fett från raps- och solrosolja (35 E%)
- 18,7 g kolhydrat från glukossirap, sackaros och laktos (49 E%)
- 5,9 g protein från skummjölksyoghurt och vassleprotein (16 E%)

Fortimel Yoghurt Style är glutenfri.

Användning

Fortimel Yoghurt Style skall användas i samråd med dietist eller läkare. En näringsmässigt komplett näringsdryck som helt kan ersätta annan mat men kan även ges som komplement till kosten. Flaskan skakas väl innan användning. Fortimel Yoghurt Style smakar bäst väl kyld. Ej lämplig för barn under 3 år. Används med försiktighet till barn mellan 3-6 år.

Dosering

1-3 flaskor per dag som tillägg till den vanliga maten. 5-7 flaskor som enda näringskälla eller enligt ordination.

Förvaring

Öppnad förpackning förvaras i rumstemperatur. Öppnad förpackning skall förvaras i kylskåp högst ett dygn. Bäst-före-datum anges som dag-mån-år på ytterförpackning samt sidan av flaskan. Förpackad i en skyddande atmosfär. UHT-steriliserad.

Ingredienser

Skummjölksyoghurt, vatten, glukossirap, sackaros, vassleprotein (från mjölk), vegetabiliskt fett (raps- och solrosolja), surhetsreglerande medel (citronsyra), stabiliseringsmedel (pektin), natriumcitrat, aromämne, kaliumdivätefosfat, kaliumcitrat, kolinklorid, karotenoider (innehåller soja) (β-karoten, lutein, lykopen), natriumklorid, magnesiumhydroxid, färgämne*, natrium-L-askorbat, kalciumhydroxid, natriumfluorid, järnlaktat, zinksulfat, nikotinamid, kopparglukonat, retinylacetat, mangan-sulfat, DL-α-tokoferylacetat, kalcium-D-pantotenat, natriumselenit, D-biotin, pteroylmonoglutaminsyra, kolekalciferol, pyridoxinhydroklorid, tiaminhydroklorid, kaliumjodid, riboflavin, fytomenadion, kromklorid, natriummolybdat.

Ordningen i ingredienslistan varierar något mellan de olika smakerna

* Ingående färgämnen:

Hallonsmak: karmin

Vanilj- citronsmak: kurkumin

Persika- apelsinsmak: karmin, kurkumin

Näringsvärde per 100 ml

		Fortimel Yoghurt Style
Energi	kcal	150
	kJ	630
Fett (35 E%)	g	5,8
- mättat	g	0,8
- enkelomättat	g	3,4
- fleromättat	g	1,6
Förhållandet n-6:n-3		5:1
Kolhydrat (49 E%)	g	18,7
- varav sockerarter	g	10,8
- därav laktos	g	2,6
- därav sackaros	g	6,0
Kostfiber (0 E%)	g	0
Protein (16 E%)	g	5,9
Salt	g	0,26
Mineraler		
Natrium	mg (mmol)	105 (4,6)
Kalium	mg (mmol)	201 (5,1)
Klorid	mg (mmol)	130 (3,7)
Kalcium	mg (mmol)	108 (2,7)
Fosfor	mg (mmol)	108 (3,5)
Magnesium	mg (mmol)	34 (1,4)
Järn	mg	2,4
Zink	mg	1,8
Koppar	mg	0,27
Mangan	mg	0,49
Fluor	mg	0,15
Molybden	µg	15
Selen	µg	8,5
Krom	µg	10
Jod	µg	20
Vitaminer		
Vitamin A	µg RE	122
Vitamin D ₃	µg	1,0
Vitamin E	mg α-TE	1,9
Vitamin K	µg	7,9
Tiamin	mg	0,22
Riboflavin	mg	0,24
Niacin	mg NE	2,7
Pantotensyra	mg	0,79
Vitamin B ₆	mg	0,25
Folsyra	µg	40
Vitamin B ₁₂	µg	0,31
Biotin	µg	6,0
Vitamin C	mg	15
Övriga näringsämnen		
Karotenoider	mg	0,30
Kolin	mg	55
Vatten	g	77
Osmolaritet	mOsm/l	740
Osmolalitet	mOsm/kg H ₂ O	965

Fortimel Yoghurt Style	Best nr	Antal/Förp
Hallonsmak	20 44 86	4 flaskor à 200 ml
Vanilj-citronsmak	20 44 83	4 flaskor à 200 ml
Persika-apelsinsmak	20 44 85	4 flaskor à 200 ml

Beställning:

Fortimel Yoghurt Style kan köpas på apotek. Vårdenheter kan beställa direkt via telefon: 08-24 15 30, fax: 019-76 62 330, e-post: order@nutricia.se eller webshop: www.nutricia.se/order

Fresubin® 2 kcal Crème

PRODUKTEGENSKAPER

- Komplet, energi- och proteinrikt kosttillägg
- 2 kcal/g = 250 kcal per bägare
- 10 g protein/100 g = 12,5 g per bägare
- Passar bra till patienter med förhöjt energi- och proteinbehov, speciellt vid dysfagi
- Omega-3/omega-6 ratio 1:4,1

Livsmedel för speciella medicinska ändamål:

Näringsmässigt komplett, energi- och proteinrikt kosttillägg. Glutenfri, låg laktoshalt. För kostbehandling av patienter med eller med risk för malnutrition, särskilt de med ökat energi- och proteinbehov eller dysfagi.

Dosering: Fastställs av vårdpersonal enligt patientens behov. Som tillägg rekommenderas 3-4 förpackningar à 125 g. Som fullvärdig näring 7-8 förpackningar per dag.

Viktigt! Ska användas under läkares eller dietists inrådan. Inte lämplig till barn under 3 år. Använd med försiktighet till barn under 6 år. Säkerställ tillräckligt vätskeintag.

Hantering och förvaring: Förvaras i rumstemperatur. Öppnad förpackning kan förvaras i kylskåp max 24 timmar. Rör om innan servering. Serveras bäst kyld.

Kontraindikationer: Inte lämplig när enteral nutrition inte är tillåten, t.ex. vid akut gastrointestinal blödning, tarmatoni och ileus. Inte lämplig för patienter med svåra former av malassimilation/malabsorption. Hos patienter med svåra former av organsvikt, såsom lever- och njurinsufficiens ska produkten användas med försiktighet beroende på patientens kvävetolerans. Inte lämplig för patienter med galaktosemi. Ej lämplig för patienter med medfödd oförmåga att metabolisera näringsämnen som finns i Fresubin® 2 kcal Crème.

Ingredienser: Vatten, mjölkprotein, sackaros, glukossirap, vegetabiliska oljor, maltodextrin^o, aromer, förtjockningsmedel (E 1442, E 407), emulgeringsmedel (E 471, sojalecitin), surhetsreglerande medel (E 501)^o, mineraler, vitaminer, spårelement. **Dessutom i Choklad:** chokladpulver (kakaopulver, socker, kakaosmör, sojalecitin, arom), fettreducerat kakaopulver, surhetsreglerande medel (E 524). I **Smultron:** färgande livsmedel (rödbetspulver). I **Vanilj:** majsstärkelse, färgämne (E 160c, E 160a).

Fettkälla: solrosolja, rapsolja

Proteinkälla: mjölk

Kolhydratkälla: sackaros, glukossirap, stärkelse, maltodextrin^o

Fiberkälla (endast i Chokladsmak): kakao

^o Ej i Choklad

BESTÄLLNING

Förpackning och smak	Varunr Tamro/Aptek	Art.nr Leverantör
4x125 g Cappuccino	82 37 07	715 27 01
4x125 g Choklad	82 37 05	715 07 01
4x125 g Nougat	82 37 03	714 77 01
4x125 g Smultron	82 37 06	715 17 01
4x125 g Vanilj	82 37 04	714 37 01
6x4x125 g Bl. smaker	82 37 02	720 07 15

Minsta beställningsmultipel Tamro: 6 x 4 x 125 g
Minsta beställningsmultipel Aptek: 1 x 4 x 125 g

Ordermottagning Tamro:
tel 031-767 76 43, fax 031-767 78 09. order@tamro.com
För produktinformation, vänligen kontakta Fresenius Kabis kundservice

Fresenius Kabi AB
Marknadsbolaget
751 74 Uppsala

Tel: 020-116 68 44
kundservice@fresenius-kabi.com
www.fresenius-kabi.se



NÄRINGSINNEHÅLL PER 100 G

Energi	200 kcal
	840 kJ
Protein	10 g
Kolhydrater	22,4 / 22,5* g
varav sockerarter	11** / 13,4 / 13,5* g
- varav laktos	≤ 0,5 g
Fett	7,8 g
varav mättat fett	0,55 / 0,67* g
varav enkelomättat fett	5,8 g
varav fleromättat fett	1,3* / 1,4 g
Fiber	0 / 0,3* g
Vatten	57* / 58 ml

Mineraler och spårelement:

Natrium	65 / 82* mg (2,8 / 3,6* mmol)
Kalium	167 mg (4,3 mmol)
Klorid	62 mg (1,8 mmol)
Kalcium	196 / 205* mg (4,9 / 5,1* mmol)
Magnesium	16 mg (0,7 mmol)
Fosfor	125 mg (4,0 mmol)
Järn	2,5 mg
Zink	2,0 mg
Koppar	375 µg
Mangan	0,5 mg
Jod	37,6 µg
Fluor	0,25 mg
Krom	13 µg
Molybden	18,8 µg
Selen	14 µg

Vitaminer och andra näringsämnen:

Vit. A	150 µg
β-karoten	375 µg
Vit. D ₃	5 µg
Vit. E	3,75 mg
Vit. K ₁	21 µg
Vit. B ₁	0,3 mg
Vit. B ₂	0,4 mg
Niacin	3,75 mg
Vit. B ₆	0,43 mg
Vit. B ₁₂	0,75 µg
Pantotensyra	1,5 mg
Biotin	9,4 µg
Folsyra	62,5 µg
Vit. C	18,8 mg
Koffein (endast i Cappuccino)	0,58 mg

Energifördelning (E%) Choklad-smak:

Protein 20%, fett 35%, kolhydrater 44,7%, fiber 0,3%

Energifördelning (E%) övriga smaker:

Protein 20%, fett 35%, kolhydrater 45%, fiber 0%

* avser Choklad-smak ** avser Vanilj-smak



**FRESENIUS
KABI**

caring for life

Cubitan

Näringsdryck för behandling av trycksår
Färdig att dricka



Cubitan

Cubitan är en näringsdryck som är särskilt framtagen för kostbehandling av trycksår. Cubitan är protein- och energirik och är extra berikad med bland annat arginin, zink, vitamin C och antioxidanter, näringsämnen som har betydelse för sårhelingsprocessen.¹⁻⁷ Cubitan är glutenfri och finns i tre goda smaker; vanilj, jordgubb och choklad.

Cubitan innehåller per 100 ml

- 124 kcal
- 3,5 g fett från raps- och solrosolja (26 E%)
- 14,5 g kolhydrat från maltodextrin och sockerarter (46/45^AE%)
- 8,8 g protein från mjölkprotein varav 1,5 g arginin (28 E%)

ANVÄNDNING

Cubitan skall användas på inrådan av läkare eller dietist och skall endast användas som tillägg till den vanliga maten. Rekommenderas ej till barn under 3 år och används med försiktighet till barn och ungdomar mellan 3 – 17 år. Rekommenderas ej till kritiskt sjuka patienter. Cubitan smakar bäst när den serveras kall.

DOSERING

Enligt ordination. Antalet rekommenderade förpackningar per dag beror på kategorin av trycksår.

Kategori 1	1 förpackning/dag
Kategori 2	2 förpackningar/dag
Kategori 3	3 förpackningar/dag
Kategori 4	3 förpackningar/dag

FÖRVARING OCH HÅLLBARHET

Oöppnad förpackning förvaras i rumstemperatur. Öppnad förpackning förvaras i kylskåp i högst ett dygn. Bäst-före-datum anges på sidan av flaskan som dag-månad-år. Förpackad i en skyddande atmosfär. UHT-steriliserad.

INGREDIENSER

Mjölprotein (från **mjölk**), vatten, maltodextrin, sackaros, vegetabiliskt fett (raps- och solrosolja), L-arginin, kakaopulver^A, surhetsreglerande medel (citronsyra), aromämne, natrium-L-askorbat, karotenoider (innehåller **soja**) (β -karoten, lykopenoleoresin från tomat, lutein), magnesiumvätefosfat, färgämne^C (karminsyra), emulgeringsmedel (**sojalecitin**), kolinklorid, dikaliumvätefosfat^{B,C}, DL- α -tokoferol, kaliumklorid, kaliumcitrat, trikaliumfosfat^A, magnesiumhydroxid^{B,C}, järnlaktat, zinksulfat, stabiliseringsmedel (karragenan)^A, kaliumhydroxid^{B,C}, kopparglukonat, mangansulfat, natriumklorid, nikotinamid, kalcium-D-pantotenat, pyridoxinhydroklorid, riboflavin, tiaminhydroklorid, natriumfluorid, retinylacetat, pteroylmonoglutaminsyra, natriumselenit, kromklorid, natrium-molybdat, kaliumjodid, fytomenadion, D-biotin, kolekalciferol, cyanokobalamin.

A Endast i Cubitan Chokladsmak

B Endast i Cubitan Vaniljsmak

C Endast i Cubitan Jordgubbssmak

Den inbördes ordningen i ingredienslistan skiljer sig något mellan smakerna.

Näringsvärde		per 100 ml	
Energi	Kcal	124	
	kJ	520	
Fett (26 E%)	g	3,5	
	varav		
	- mättat	g	0,4 (0,5 ^A)
	- enkelomättat	g	2,1 (2,0 ^A)
	- fleromättat	g	1,0
	varav		
- linolsyra (LA)	g	0,79 (0,76 ^A)	
- α -linolensyra (ALA)	g	0,16 (0,15 ^A)	
Förhållandet n6:n3		5:1	
Kolhydrat (46/45^A E%)	g	14,5	
	- varav sockerarter	g	7,1
	- därav laktos	g	1,7
Kostfiber (0/1^A E%)	g	< 0,5	
Protein (28 E%)	g	8,8	
	- arginin	g	1,51 (1,52 ^A)
Salt	g	0,13	
Mineraler			
Natrium	mg (mmol)	50 (2,2)	
Kalium	mg (mmol)	150 (3,8)	
Klorid	mg (mmol)	80 (2,3)	
Kalcium	mg (mmol)	225 (5,6)	
Fosfor	mg (mmol)	182 (5,9)	
Magnesium	mg (mmol)	42 (1,7)	
Järn	mg	3,0	
Zink	mg	4,5	
Koppar	mg	0,68	
Mangan	mg	1,3	
Fluor	mg	0,19	
Molybden	μ g	19	
Selen	μ g	32	
Krom	μ g	13 (18 ^A)	
Jod	μ g	25	
Vitaminer			
Vitamin A	μ g RE	119	
Vitamin D	μ g	1,3	
Vitamin E	mg α -TE	19	
Vitamin K	μ g	10	
Tiamin	mg	0,28	
Riboflavin	mg	0,63	
Niacin	mg NE	3,4	
Pantotensyra	mg	1,0	
Vitamin B6	mg	0,65	
Folsyra	μ g	100	
Vitamin B12	μ g	0,79	
Biotin	μ g	7,5	
Vitamin C	mg	125	
Övriga näringsämnen			
Karotenoider	mg	0,75	
Kolin	mg	69	
Vatten	g	80	
Osmolaritet	mOsm/l	500 (490 ^A)	
Osmolalitet	mOsmol/kg H2O	625 (615 ^A)	

Cubitan kan köpas på apotek. Vårdenheter kan beställa direkt från vår webshop: www.nutricia.se/order, e-post: order@nutricia.se telefon: 08-24 15 30 eller fax 019-76 62 330.

Produkt	Best.nr	Antal/förp.
Cubitan Chokladsmak	20 48 13	4 flaskor à 200 ml
Cubitan Jordgubbssmak	20 48 14	4 flaskor à 200 ml
Cubitan Vaniljsmak	20 48 15	4 flaskor à 200 ml

Referenser:

1. Harris CL. et al. Malnutrition in the institutionalized elderly: the effects on wound healing. *Ostomy Wound Manage* 2004; 50 (10): 54-63. 2. Scholl D. et al. Nutrient recommendations for wound healing. *Journal of Intravenous Nursing* 2001; 24 (2): 124-132. 3. Patel GK. et al. The role of nutrition in the management of lower extremity wounds. *International Journal of Lower Extremity Wounds* 2005; 4 (1): 12-22. 4. Meyer NA. et al. Nutrient support of the healing wound. *New Horiz.* 1994; 2 (2): 202-214. 5. Barbul A. et al. Arginine enhances wound healing and lymphocyte immune responses in humans. *Surgery* 1990; 108 (2): 331-336. 6. Kirk SJ. et al. Arginine stimulates wound healing and immune function in elderly human beings. *Surgery* 1993; 114: 155-160. 7. Thompson C. et al. Nutrients and wound healing: still searching for the magic bullet. *Nutrition in Clinical Practice* 2005; 20 (3): 331-347.

PRODUKTEGENSKAPER

- Energirik (1,5 kcal/ml) juiceliknande näringsdryck för kompletterande nutrition
- 100% vassleprotein (4 g/100 ml)
- Fettfri
- Fiberfri

Livsmedel för speciella medicinska ändamål:

Energirikt juiceliknande kosttillskott. Fett- fiber- och glutenfri, låg laktoshalt. För kostbehandling av patienter med eller med risk för malnutrition, särskilt patienter med fettmalabsorption och/eller ökat energibehov.

Dosering: Fastställs av sjukvårdspersonal enligt patientens behov. Rekommenderas som kosttillskott 2-3 flaskor (600-900 kcal) per dag.

Viktigt! Ska användas under läkares eller dietists inrådan. Ej lämplig som enda näringskälla. Inte lämplig för barn < 1 år. Använd med försiktighet till barn < 6 år. Säkerställ tillräckligt vätskeintag.

Hantering och förvaring: Förvaras i rumstemperatur. Öppnad förpackning kan förvaras i kylskåp max 24 timmar. Omskakas innan servering. Drick långsamt. Smakar bäst kyld.

Kontraindikationer: Inte lämplig när enteral nutrition inte är tillåten, t.ex. vid tarmatoni. Inte lämplig för patienter med svåra former av malassimilation. Inte lämplig för patienter med galaktosemi. Inte lämplig för patienter med medfödd oförmåga att metabolisera näringsämnen som finns i Fresubin Jucy Drink. Hos patienter med svåra former av organsvikt som allvarlig lever- eller njurinsufficiens, bör Fresubin Jucy Drink användas med försiktighet.

Ingredienser: Vatten, glukossirap, vassleprotein, sackaros, maltodextrin, aromer, skumdämpningsmedel (E 471), vitaminer, mineraler och spårelement.

Proteinkälla: vassleprotein

Kolhydratkälla: maltodextrin, sackaros

BESTÄLLNING

Förpackning och smak	Varunr Tamro/Aptek	Artikelnr Leverantör
4x200 ml Ananas	82 47 78	725 06 01
4x200 ml Apelsin	82 59 11	741 46 01
4x200 ml Körsbär	82 59 14	741 96 01
4x200 ml Svarta vinbär	82 59 09	741 76 01
4x200 ml Äpple	82 47 79	724 96 01

Minsta beställningsmultipel Tamro: 6 x 4 x 200 ml
Minsta beställningsmultipel Aptek: 1 x 4 x 200 ml

Ordermottagning Tamro:

tel 031-767 76 43, fax 031-767 78 09. order@tamro.com

För produktinformation, vänligen kontakta Fresenius Kabis kundservice



NÄRINGSINNEHÅLL PER 100 ML

Energi	150 kcal 630 kJ
Protein	4 g
Kolhydrater	33,5 g
varav sockerarter	8 g
varav laktos	≤ 0,03 g
Fett	0 g
Fiber	0 g
Vatten	76 ml
Osmolaritet	680 mosmol/l
Osmolalitet	900 mosmol/kg H ₂ O
Mineraler och spårelement:	
Natrium	6 mg/0,3 mmol
Kalium	7 mg/0,2 mmol
Klorid	190 mg/5,4 mmol
Kalcium	50 mg/1,3 mmol
Magnesium	1 mg/0,04 mmol
Fosfor	11 mg/0,4 mmol
Järn	2,5 mg
Zink	1,88 mg
Koppar	375 µg
Mangan	0,5 mg
Jod	37,5 µg
Fluor	0,25 mg
Krom	12,5 µg
Molybden	18,8 µg
Selen	12,5 µg
Vitaminer:	
Vit. A	150 µg
β-karoten*	167 µg
Vit. D3	2,5 µg
Vit. E	3,75 mg
Vit. K1	25 µg
Vit. B1	0,3 mg
Vit. B2	0,4 mg
Niacin	3,75 mg
Vit. B6	0,43 mg
Vit. B12	0,75 µg
Pantotensyra	1,5 mg
Biotin	9,4 µg
Folsyra	62,5 µg
Vit. C	18,8 mg

Energifördelning (E%):
protein 11%, fett 0%, kolhydrater 89%, fiber 0%

*endast i smaken Apelsin

Fresubin® Protein Powder

PRODUKTEGENSKAPER

- Vassleproteinpulver
- Koncentrerad proteinkälla (97 E%)
- Neutral smak
- Lättlöslig

Livsmedel för speciella medicinska ändamål:

Proteinpulver med vassle, en koncentrerad proteinkälla som lätt blandas i drycker och maträtter. Låglaktos, glutenfri, utan fiber. För kostbehandling av patienter med eller med risk för undernäring, särskilt för patienter med ökat proteinbehov.

Dosering:

Fastställs av vårdpersonal enligt patientens behov. Rekommendationer som kosttillsägg 10-15 g (2-3 skopor) eller 1-2 portionspåsar 2-3 gånger/dag (20-45 g totalt)..

Användning i drycker och maträtter < 70 grader: rör i 2-3 skopor (10-15 g) eller en portionspåse (11,5 g) i 150 ml vätska eller 150 g mat.

Användning i matlagning > 70 grader (kokas ej): lös upp 2-3 skopor (10-15 g) eller en portionspåse (11,5 g) i en liten mängd rumstempererad vätska (25-50 ml). Tillsätt blandningen till 150 ml varm vätska eller 150 g mat direkt innan servering (max 10 min innan servering). Koka inte efter att Fresubin Protein Powder har tillsatts. Fresubin Protein Powder är inte lämpligt att koka. Använd endast skopan som medföljer i förpackningen.

Viktigt!

Ska användas under läkares eller dietists inrådan. Ej lämplig som enda näringskälla. Kontrollera kaliumnivåer hos patienter som ordinerats kaliumreducerad kost. Ej lämplig för barn under 1 år. Använd med försiktighet till barn under 6 år.

Förvaring:

Förvaras i försluten förpackning, torrt och i rumstemperatur. Öppnad förpackning skall förbrukas inom 2 månader.

Kontraindikationer:

Inte lämplig när enteral nutrition inte är tillåten, t.ex. vid akut gastrointestinal blödning, tarmtoni och ileus. Inte lämplig för patienter med svåra former av organsvikt så som allvarlig lever- eller njurinsufficiens. Inte lämplig för patienter med svåra former av malassimilation/malabsorption. Inte lämplig för patienter med galaktosemi. Inte lämplig för patienter med medfödd oförmåga att metabolisera näringsämnen som finns i Fresubin® protein powder.

Ingredienser

Vassleprotein, emulgeringsmedel (sojalecitin).

BESTÄLLNING

Förpackning	Varunr Tamro/Apotek	Artikelnr Leverantör
1x300 g burk	82 25 47	795 34 01
40x11,5 g portionsförp kartong	82 27 24	795 84 01

Minsta beställningsmultipel Tamro/Apotek: 1 x 300 g, 40x11,5 g

Ordermottagning Tamro:

tel 031-767 76 43, fax 031-767 78 09. order@tamro.com
För produktinformation, vänligen kontakta Fresenius Kabis kundservice

Fresenius Kabi AB
Marknadsbolaget
751 74 Uppsala

Tel: 020-116 68 44
kundservice@fresenius-kabi.com
www.fresenius-kabi.se



NÄRINGSINNEHÅLL

Näringsinnehåll per 100 g pulver

Energi	360 kcal
	1500 kJ
Protein	87 g
Kolhydrater	≤ 1 g
varav sockerarter	≤ 0,1 g
varav laktos	≤ 0,1 g
Fett	1 g
varav mättat fett	≤ 0,07 g
Fiber	0 g
Mineraler och spårelement:	
Natrium	550 mg/23,9 mmol
Kalium	1200 mg/30,7 mmol
Kalcium	60 mg/1,5 mmol
Fosfor	240 mg/7,7 mmol

Näringsinnehåll per

	1 skopa (5 g)	1 påse (11,5 g)
Energi	18 kcal	41 kcal
	75 kJ	173 kJ
Protein	4,4 g	10 g
Kolhydrater	≤ 0,05 g	≤ 0,12 g
varav sockerarter	≤ 0,05 g	≤ 0,12 g
- varav laktos	≤ 0,05 g	≤ 0,12 g
Fett	0,05 g	0,12 g
varav mättat fett	≤ 0,004 g	≤ 0,008 g
Fiber	0 g	0 g
Mineraler och spårelement:		
Natrium	27,5 mg	63,3 mg
Kalium	60 mg	138 mg
Kalcium	3 mg	6,9 mg
Fosfor	12 mg	27,6 mg

Mineraler och spårelement:

Energifördelning, E%:

Protein 97%, fett 2%, kolhydrater 1%, fiber 0%



**FRESENIUS
KABI**

caring for life