

Vad händer med provet på Patologen, och varför tar det så lång tid innan provsvar?!

Provet **registreras** och får ett unikt PAD nummer

Provet skall **fixeras** (24-72h beroende på vävnadsstorlek)

Läkare eller BMA **skär ut** lämpliga delar av preparatet som skall undersökas



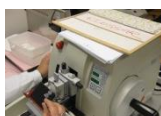
Vattnet i vävnaden tas bort (**dehydrering**) och ersätts med ett lösningsmedel som är kompatibelt med paraffin. Detta sker i apparat och tar 4-48h beroende på vävnad



Wävnanen **inbäddas** i paraffinkloss manuellt och med stor noggrannhet

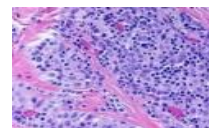


Snittning av klossen sker i mikrotom. Ett 4 µm tunt snitt läggs på objektsglas



Alla vävnader får sedan en **översiktsfärgning**

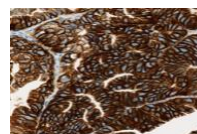
där kärnor och cytoplasma framträder väl.



Ytterligare specialfärgning kan behövas för att underlätta diagnostiseringen

Ibland behövs **immunohistokemi**

där antikroppar används för att fånga in specifika antigen som vissa sjukdomar uttrycker



Molekylärbioologiska analyser

används även ibland för att kunna ge patienten så specifik behandling som möjligt



Läkaren ställer **diagnos** på vävnaden och slutligen skickar sekreterare ut svaret

Klossarna förvaras sedan för alltid i Hallands **biobank**