



Kungsbacka



Varbergs
kommun



FALKENBERG



Region Halland



Kännedomsutbildning

Integrerad psykiatri med resursgruppsarbete

Vård- och stödsamordning i Halland

Varför Kännedomsutbildning?

- **3 tillfällen, december 2015, Januari 2016, April 2016**
- **En av de största satsningarna inom psykiatri i Halland**
- **Viktigt med bred förankring för implementering**



Kännedomsutbildning, för vem?

- **Ni som inte själva går utbildningen men som är *Indirekt* berörda. Tex:**
- **politiker, chefer, handläggare**
- **psykiatri och socialtjänst**
- **Brukare, patienter, närstående, anhöriga**
- **Närsjukvård, habilitering, försäkringskassa , arbetsförmedling,**
- **Har vi glömt någon? Återkoppla och föreslå!**



Vi hoppas att ni idag får kännedom och reflektioner om:

- **Vad Hallands psykiatri och socialtjänst planerar att införa för gemensamt arbetssätt och varför**
- **vad Integrerad psykiatri och resursgruppsarbete är**
- **Integrerad psykiatri i Halland, för vem?**
- **Vad personal i psykiatri och socialtjänst kommer att utbildas i (innehållet i utbildningen)**
- **Vad det kan innebära att vara en del i en resursgrupp (som Brukare /patient, vård och stödsamordnare eller som annan deltagare)**



Forts: Vi hoppas att ni idag får kännedom och reflektioner om

- **Vad innebär integrerad psykiatri för den enskilde Individ?**
- **Vad är skillnaden mellan Integrerad psykiatri och nuläget?**
- **Om man inte har psykosrelaterad diagnos eller tillhör ett psykosteam, vilka möjligheter finns för samordningen då?**
- **Hur fungerar en samordnad individuell plan (SIP), i förhållande till Vård och stödsamordning?**
- **Hur ser planen ut för implementering av modellen i Halland?**





Kungsbacka



Varbergs
kommun



FALKENBERG



Region Halland

Regional stödstruktur
Halland -

Taktisk grupp Psykiatri

Regionala Överenskommelser

- ✓ Barn och unga (egen taktisk grupp)
- ✓ Vuxna

Huvudfokus de senaste åren

- Planen för riktade insatser för personer med svår komplicerad psykiatrisk problematik
- Förbättra samverkan

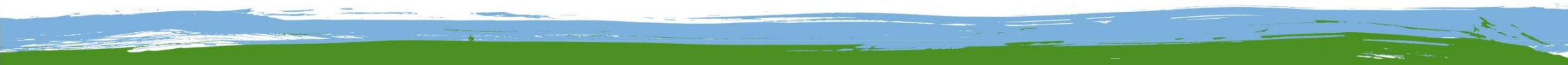
Förstudie

- Projektledaruppdrag under 2014
- utreda förutsättningarna att införa integrerat arbetssätt i Halland
- Intervjuer med brukare i hela länet
- Intervjuer med alla berörda personalkategorier
- Underlag för utbildning och implementering av vård och stödsamordning i Halland



Behov som i förstudien kartlagts i Halland:

- Helhetssyn på brukarens situation behöver bli bättre
- Behov av samordnarfunktion för brukaren nödvändig
- Flexibilitet i arbetet kring enskilda brukare behövs
- Gemensam krisplanering kring brukaren måste finnas
- Behov av en tydlig ram och struktur för samordning krävs

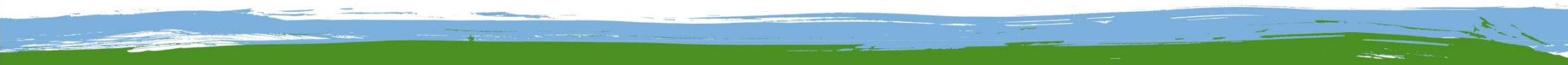


Utvecklingsledarens uppdrag

- Samordna implementeringen
- Integrerad psykiatri – resursgruppsarbete som metod i Halland

Uppdrag PRIO utbildningsgrupp


- Ta fram konkreta förslag till utbildningsinsatser inom PRIO området
- Integrerade arbetsformer i Halland – en nationell riktning
- Utbildning i Vård och stödsamordning
- Ansvara för genomförande och uppföljning
- Referens och arbetsgrupp- (förstudieuppdrag, implementering etc.)



Forts. PRIO-Utbildningsgrupp

- Referensgrupp
- Samverkansgrupp
- Stöd till Utvecklingsledare
- Representation
 - Brukarorganisationer
 - region och kommuner
 - psykiatri, öppenvård och slutenvård

Deltagare PRIO utbildningsgrupp

- Varberg Lena Karlsson Hortin enhetschef
 - Kungsbacka Elin Ekelöf ersätts/Charotta Öhman enhetschef
 - Falkenberg Eva Persson, enhetschef /Inga-Lena Ek, verksamhetsledare
 - Halmstad Jennie Höst, Metodstöd
 - Laholm Marie Furtenbach, rehabiliterare
 - Hylte Eva-Britt Andersson, Enhetschef
 - Psykiatri Kungsbacka Ulrika Schelén, Kurator / Persson Dennis G, sjuksköteska
 - Psykiatri Varberg Martin Fransson, sjuksköteska
 - Psykiatri söder/Halmstad Carl-Magnus Fröjdh, avdelningschef öppenvård
 - Psykiatri heldygnsvård Mikael Nilsson Avdelningschef psykiatri, avdelning 23
 - Anhörig- och brukarrepresentant Gudrun Dahlquist Carlstedt, Autismförbundet
 - Anhörig- och brukarrepresentant Kurt Bengtsson, IFSAP
 - Region Halland Maria Nordin Utbildningssamordnare
 - Region Halland Marica Nilsson Granlund utvecklingsledare psykiatri
- 

”Lilla” PRIO gruppen


- Arbetsgrupp – genomförande – drivande
- Representation och kompetens med flera perspektiv
- Stöd och bollplank till utvecklingsledare



Deltagare "Lilla" PRIO grupp

- **Marica Nilsson Granlund** – Utvecklingsledare, avdelningen för regional samverkan vård och socialtjänst
- **Maria Nordin** – Utbildningsamordnare, Utbildnings och eventservice – Region Halland
- **Mikael Nilsson** – Avdelningschef psykiatri, avdelning 23 Hallands sjukhus Varberg
- **Marie Furtenbach** – Rehabiliterare, socialpsykiatri Laholms kommun

Syfte Integrerat arbetssätt

- ***Förbättra livssituationen för den enskilde som bedöms vara i behov av insatserna***
 - ***Leda till förbättrad samverkan mellan psykiatri, socialtjänst och vid behov, andra aktörer***
 - ***Skapa en väl fungerade gemensam arbetsmodell i hela Halland***
- 

Syfte utbildning i Vård och stödsamordning

- **Gemensam kunskapsbas till personal – psykiatri och socialtjänst**
- **Gemensam arbetsmodell i Halland - Integrerad psykiatri**
- **Förbättrad samverkan i vård och stöd till målgruppen**
- **Inledningsvis fokus på Psykosmålgruppen**



Vård- och stödsamordningsutbildning 2016 – 2018

- **Kännedomsutbildning - tre tillfällen**
- **Grundutbildning vård- och stödsamordning 8 dagar**
- **Fördjupningsutbildning 32 heldagar + handledning**



Youtube film - Case Helsingborg

(Ca.10 min)

<https://www.youtube.com/watch?v=usSuilbDP9c&feature=youtu.be>

**Om man inte har psykosrelaterad
diagnos eller tillhör ett
psykosteam i Halland
vilka möjligheter finns då?**



Youtube film - Länk till Filmklipp om SIP i Psykiatrin

Daniel från Karlskoga berättar.
(2 min)

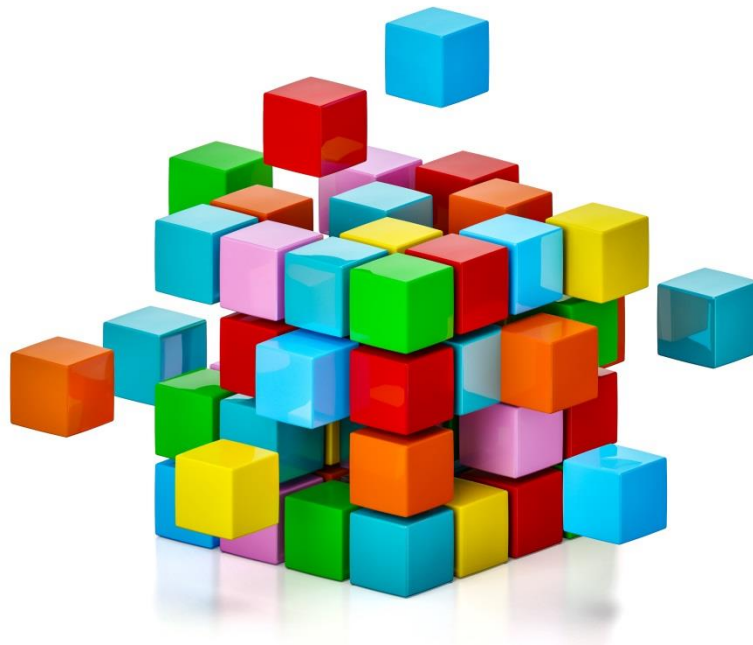
<https://skl.solidtango.com/video/samordnad-individuell-plan-daniel-nordengren-karlskoga>



SIP

Samordnad individuell plan i Halland

<http://www.regionhalland.se/sip>



Vad är SIP?

- SIP står för *Samordnad individuell plan* och är en lagstadgad rättighet och en skyldighet
- 2009 – SoL (2 kapitel 7 §),
- 2009 – HSL (3f §),
- 2015 – Patientlagen (6 kapitel 4 §)

Vem kan få en SIP?

- Alla som är i behov av stöd från både hälso- och sjukvård och socialtjänsten eller andra aktörer t.ex. försäkringskassa, arbetsförmedling, skola m.fl.
- beskrivs i de regionala överenskommelserna om samverkan inom Barn och ungdomar Missbruk psykisk funktionsnedsättning

Vad ska ingå i en SIP?

- Vilka insatser som behövs
- Vilka insatser kommunen eller Region Halland ska svara för
- Vilka insatser åtgärder som vidtas av någon annan aktör
- Vem som ska ha det övergripande ansvaret för planen, kommunen eller Region Halland



Vem kan initiera eller bjuda in till ett SIP möte?

- Region Halland eller kommunen är skyldiga att upprätta en SIP, när de bedömer att det behövs
- För att starta ett SIP-arbete krävs alltid samtycke från den enskilde personen

Vad händer 2016 – 2018 kring SIP i Halland?

- I vård och stödsamordning är SIP en del i arbetet
- SIP omfattar alla målgrupper och inte bara Psykiatrin.
- *Gemensamt länsövergripande ansvar och arbete, Mål och Handlingsplan 2016-2017*
implementering av SIP som verktyg för bättre brukarinflytande och förbättrad samverkan mellan kommun och Hälso och sjukvård.
- *Berörda;*
kommunernas olika områden, (skola, socialtjänst) Hälso- och sjukvårdens alla områden inklusive privata utförare, (arbetsförmedling, försäkringskassa kan bjudas in)

Plan för implementering - Integrerat arbetssätt

Synonymer:

- genomföra, införa, förverkliga, realisera, utföra; tillämpa, uppfylla, fullgöra



Implementerings och kommunikationsplan Halland

- Nov/Dec 2015 **Lokala arbetsgrupper – uppstart**
- Dec -15 – april -16 **Kännedomsutbildningar**
- Jan. 2016 **Grundutbildning Vård- och stödsamordning start**
- Höst 2016 **Fördjupningsutbildning start**
- Vår 2016 **Arbetsgrupp och metodnätverk bildas i Halland**
- 2016/Löpande **Fortsatt underhåll och utveckling av metoden –
(planering regionalt och lokalt)**
- 2016-2018 **uppföljningar och utvärderingar**



Organisering

vård och stödsamordning

Halland



Organisering

Taktisk grupp

Utvecklingsledare

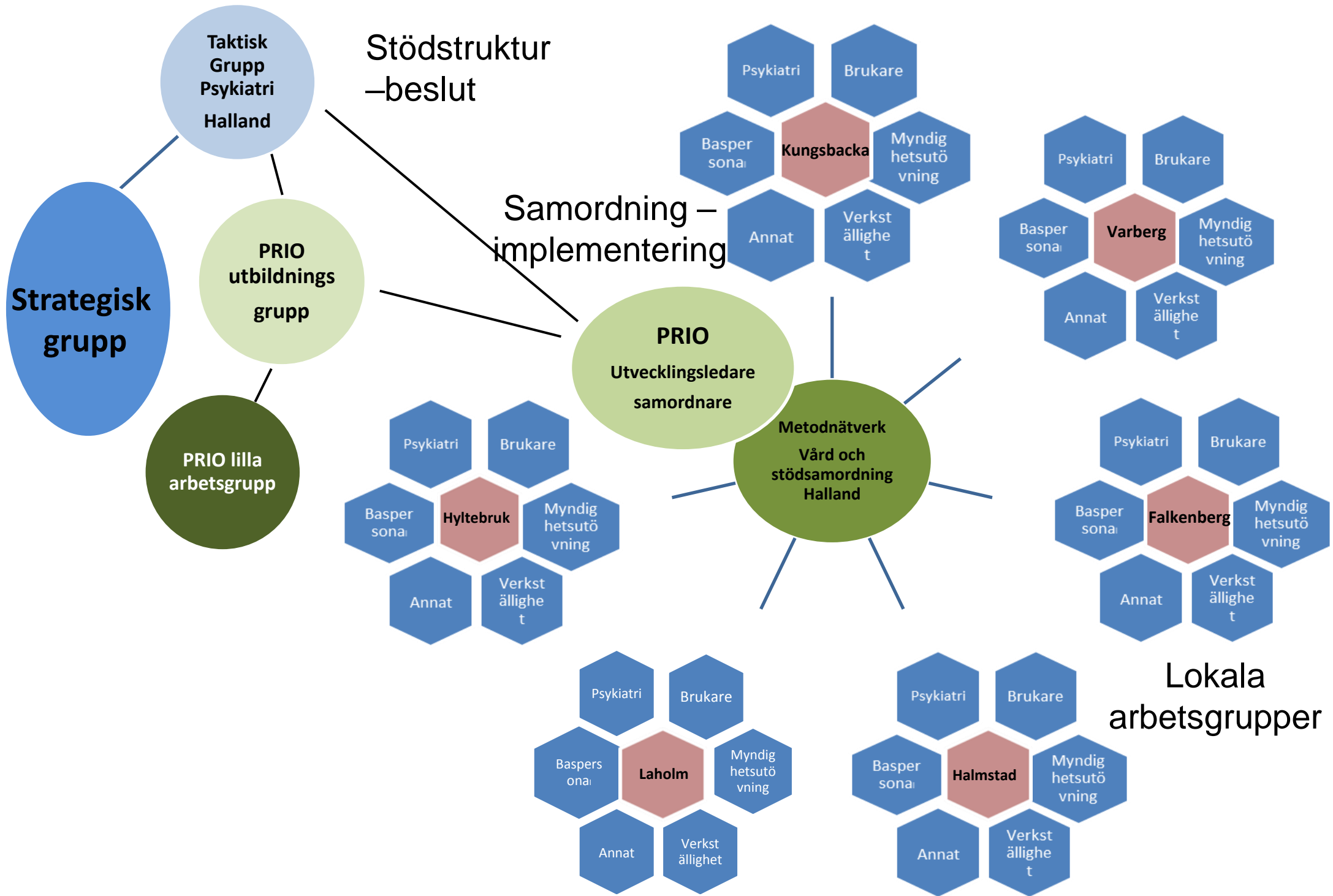
Lilla PRIO arbetsgrupp

PRIO Utbildningsgrupp

Lokala Arbetsgrupper



Kungsbacka Varberg Falkenberg Halmstad Laholm Hyltebruk



Lokal arbetsgrupp

- Representation:
 - **psykiatri:** chef/beslutsfattare, bas/brukarnära personal ev. metodfunktion.
 - **Socialtjänst:** chef eller beslutsfattare socialpsykiatri, bas/brukarnära personal/utförare och myndighetsutövning, ev. metodfunktion.
 - **Brukare:** främst person/personer egen erfarenhet av psykossjukdom och återhämtning i andra hand annan brukarrepresentant eller närstående.

Lokal arbetsgrupp - Uppdrag

- Upprätta lokala rutiner och implementera det nya arbetssättet lokalt i såväl kommunal som Psykiatrisk verksamhet
- gruppen ansvarar, vid utebliven brukarepresentation, för kontakt med brukarrepresentanter och dess intressen i respektive kommun.

Vi behöver från egen erfarenheter från personer med egen erfarenhet

- Lokala arbetsgruppen på varje ort, finns för att utveckla lokala rutiner för arbetssättet i Integrerad psykiatri med vård och stödsamordning
- Gruppen behöver ta del av erfarenheter från och samverka med personer som har erfarenhet av psykossjukdom med stöd och/eller vård och behandling



Att hantera för arbetsgrupp på lokal nivå:

- ✓ mötesstruktur och ansvar för sammankallande
- ✓ Lokal rollfördelning mellan huvudmän
- ✓ Vilka är kontaktvägarna och hur sker lokala rutiner och kommunikation ut mellan ansvariga huvudmän med utgångspunkt från gemensamma Halländska modellen.
- ✓ planera för lokalt metodunderhåll och handledning.
- ✓ Besluta om när lokala pilotärende/resursgrupper kan starta efter genomfört grundutbildning

Kungsbacka – Lokal grupp

- **Kungsbacka öppenvård psykiatri – VPM**
- Ulrika Schelén Kurator VPM Ulrika.Schelen@regionhalland.se
- Persson Dennis G psykiatrisjuksköterska VPM
Dennis.G.Persson@regionhalland.se
- Jenny Jobark-Wiman Avd.chef VPM Jenny.Jobark-Wiman@regionhalland.se
-
- **Kungsbacka Kommun IFO/ FS Socialtjänst**
- Anna Stenbäck 1:e socialsekreterare anna.stenbeck@kungsbacka.se
- Elin Ekelöf – Enhetschef Kungsbacka elin.ekelof@kungsbacka.se
- Diana Brovall Verksamhetschef- stöd i hemmet diana.brovall@kungsbacka.se
- Dzemilia Puric – Enhetschef myndighetsutövning dzemila.puric-bjelak@kungsbacka.se
- Charotta Öhman, Chef socialpsykiatri verkställighet:
charlotta.ohman@kungsbacka.se
-
- **Brukare repr:** Inväntar namn

Varberg – Lokal grupp

- **Varbergs öppenvård psykiatri – VPM:**
- *Thomas Karlsson Kurator Thomas.J.Karlsson@regionhalland.se
- *Martin Fransson Psykiatrisjuksköterska Martin.Fransson@regionhalland.se
- Linda Hedberg, Avd chef VPM linda.hedberg@regionhalland.se

- **Heldygnsvård:**
- Nilsson Mikael Avd. chef avd 23 Varberg Mikael.Nilsson@regionhalland.se

- **Varbergs Kommun:**
- Lena Karlsson Hortin Enhetschef - Varbergs Omsorg lena.karlsson.hortin@varberg.se
- Susanne Bergenheim utvecklare Myndighetsavdelningen susanne.bergenheim@varberg.se
- **Brukare representant Varberg :** Namn inväntas

Falkenberg – Lokal grupp

- **Falkenberg öppenvård psykiatri – VPM:**
- Sabina Altnäs Psykiatrisjuksköterska VPM Sabina.Altнас@regionhalland.se
- Johanna Pärlsjö Sjuksköterska VPM johanna.parlsjo@regionhalland.se
- Marie-Louise Nilsson Avd.chef öppenvård psyk.
- Marie-Louise.A.Nilsson@regionhalland.se

- **Falkenbergs Kommun**
- Eva Persson Enhetchef Socialpsykiatri eva.persson3@falkenberg.se
- Ulla-Britt Strömsjö chef, Myndighetsutövning ulla-britt.strömsjö@falkenberg.se
- Susanne Schedin handläggare myndighetsavdelningen susanne.schedin@falkenberg.se
- Inga-Lek Ek Verksamhetsledare, socialpsykiatriskt stöd.
- inga-lena.ek@falkenberg.se

- **Brukare representant Falkenberg:** Namn inväntas

Halmstad – Lokal grupp

- **Halmstad Öppenvård psykiatri - VPM**
- Carl-Magnus Fröjdh Chef, affektiv mottagning
- Carl-magnus.Frojdh@regionhalland.se

- **Halmstads Kommun**
- Jenny Höst Metodstödjare jenny.host@halmstad.se
- Lena Elb-Larsson Planeringssekreterare lena.elb-larsson@halmstad.se

- Christel Lood, avdelningschef – Socialförvaltning
christel.lood@halmstad.se
- Minna Kialoni, chef Verkställighet, minna.kialoni@halmstad.se

- **Brukare representant Halmstad:** Namn Inväntas

Laholm – Lokal grupp

- **Laholms Kommun**
- Marie (Mia) Furtenbach Rehabiliterare, Laholm Socialtjänst marie.furtenbach@laholm.se
- Peter Simerholt chef soc. Psykiatri peter.simerholt@laholm.se
- Monica Forsman Enhetschef handläggare vuxna monica.forsman@laholm.se
- Marie Strömberg, avd Chef Socialtjänsten Vuxen, barn unga och familj marie.stromberg@laholm.se
- Monika Forsman- myndighetsavdelningen monika.forsman@laholm.se
- Ann Strömberg- Boendestödet, ann.stromberg@laholm.se
- Agneta Bergman- personligt ombud agneta.bergman@laholm.se
- **Laholm Öppenvårdsmottagning – VPM**
- Elisabeth Iggström Avd. chef vuxen psyk elisabeth.iggstrom@regionhalland.se

- **Brukare representant Laholm:**
- Lisbeth Lindqvist -RSMH, Mona Sammens-RSMH, rsmhlaholm@live.se

Hyltebruk – Lokal grupp

- **Hyltebruk Öppenvårdsmottagning - VPM**
- Elisabeth Iggström Avd. chef vuxen psyk södra Halland
Elisabeth.iggstrom@regionhalland.se
- **Hyltebruks kommun**
- Eva-Britt Andersson Eva-Britt.Andersson2@hylte.se
- Frida Gustafsson, handläggare frida.gustafsson@hylte.se
- Ulrika nagel Danerbrant, Boendestöd/Utflyttad verks. psykiatri
ulrika.nagel-danerbrant@hylte.se
- Sanna Unnersjö, Boendestöd sanna.unnersjo@hylte.se
- Johan Ljuslin, Daglig sysselsättning Psykiatri johan.ljuslin@hylte.se
- **Brukare representant Hyltebruk :**
- Anna Theorin och Mikaela Eliasson- Deltagare från Treklövern - sysselsättning

Vi samlar information om Vård och stödsamordning i Halland på Webben

<http://regionhalland.se/utveckling-och-tillvaxt/omrade/socialtjanst/psykiatri/prio-psykiatri/>



Kontakt

Marica Nilsson Granlund, Utvecklingsledare Region Halland marica.n.granlund@kungsbacka.se

Maria Nordin, utbildningssamordnare Region Halland maria.nordin@regionhalland.se

Kontaktpersoner hos respektive huvudman:

Kungsbacka kommun: Elin Ekelöf elin.ekelof@kungsbacka.se

Varbergs kommun: Lena Karlsson Hortin lana.karlsson.hortin@varberg.se

Falkenbergs kommun: Eva Persson eva.persson3@falkenberg.se

Hylte kommun: Eva-Britt Andersson eva-britt.andersson2@hylte.se

Halmstads kommun: Jenny Höst jenny.host@halmstad.se

Laholms kommun: Marie Furtenbach marie.furtenbach@laholm.se

Psykiatri slutenvård Region Halland:

Mikael Nilsson chef slutenvård Varberg mikael.nilsson@regionhalland.se


Psykiatri öppenvård Region Halland:

Carl-Magnus Fröjdh Chef öppenvård Halmstad carl-magnus.frojdh@regionhalland.se



Hur kan Integrerad psykiatri se ut i vår egen verklighet och vardag här i Halland?

Frågelåda för diskussion:

- Vad är skillnaden på denna och tidigare liknande satsningar?
 - Vilka är framgångsfaktorerna för att vi lyckas med implementeringen?
 - Vill alla som blir erbjudna, ha en vård och stödsamordare?
 - Om inte, varför vill hen inte det?
 - Vad kan göras för att motivera den personen?
 - Vilka aktörer är viktiga?
 - Hur får vi olika personer och aktörer att komma på möten?
- 

Grundutbildning

- Start januari 2016 - fortsättning 2017
- 8 heldagar, två dagar i veckan varannan vecka, max 30 Deltagare per kursomgång.
- Totalt kommer 10 kursomgångar under 2016 + vt. 2017
- Ca 300 personer utbildas totalt i Länet
- Målgrupp - personal i psykiatri och socialtjänst inkl. handläggare, läkare, första linjens chefer som arbetar med brukare/patient.
- Om integrerad psykiatri, psykiatrisk sjukdomslära, samverkan, närstående- och brukarperspektiv samt lagstiftning.

Forts. **Grundutbildning**

”Kursdeltagaren skall efter genomgången grundutbildning ha förvärvat grundläggande kunskaper om vård- och stödsamordning. Kunskapen skall vara tillräckligt omfattande för att kursdeltagaren efter genomförd grundutbildning skall kunna tillämpa grundläggande färdigheter i resursgruppsarbete enligt arbetssättet integrerad psykiatri och kunna arbeta som vård- och stödsamordnare”

Fördjupningsutbildning

- 32 heldagar - fyra delkurser. 2 dagar i veckan i 16 veckor.
- Ett fåtal – 30 personer från respektive kommun och psykiatri går denna utbildning.
- Fyra uppföljningsträffar med handledning,
- Målgrupp - personal som:
 - gått grundutbildning
 - uppdrag att handleda övr. utbildad personal
 - Ska utveckla arbetssättet vård- och stödsamordning och integrerat arbetsätt.

Integrerat arbetssätt

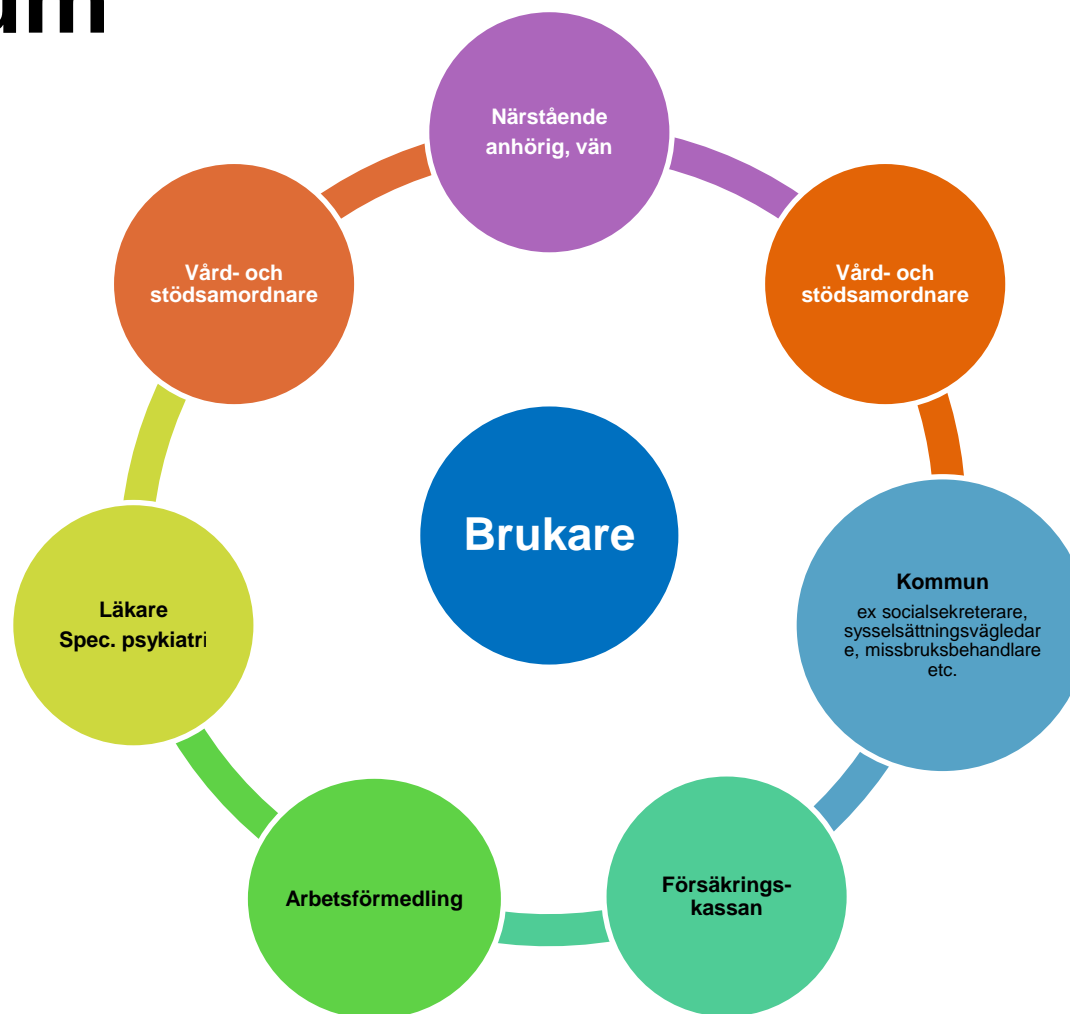
- Resursgruppsarbete
- Brukaren i centrum
- Vård och stödsamordning
- En metod

Vård- och stödsamordnare

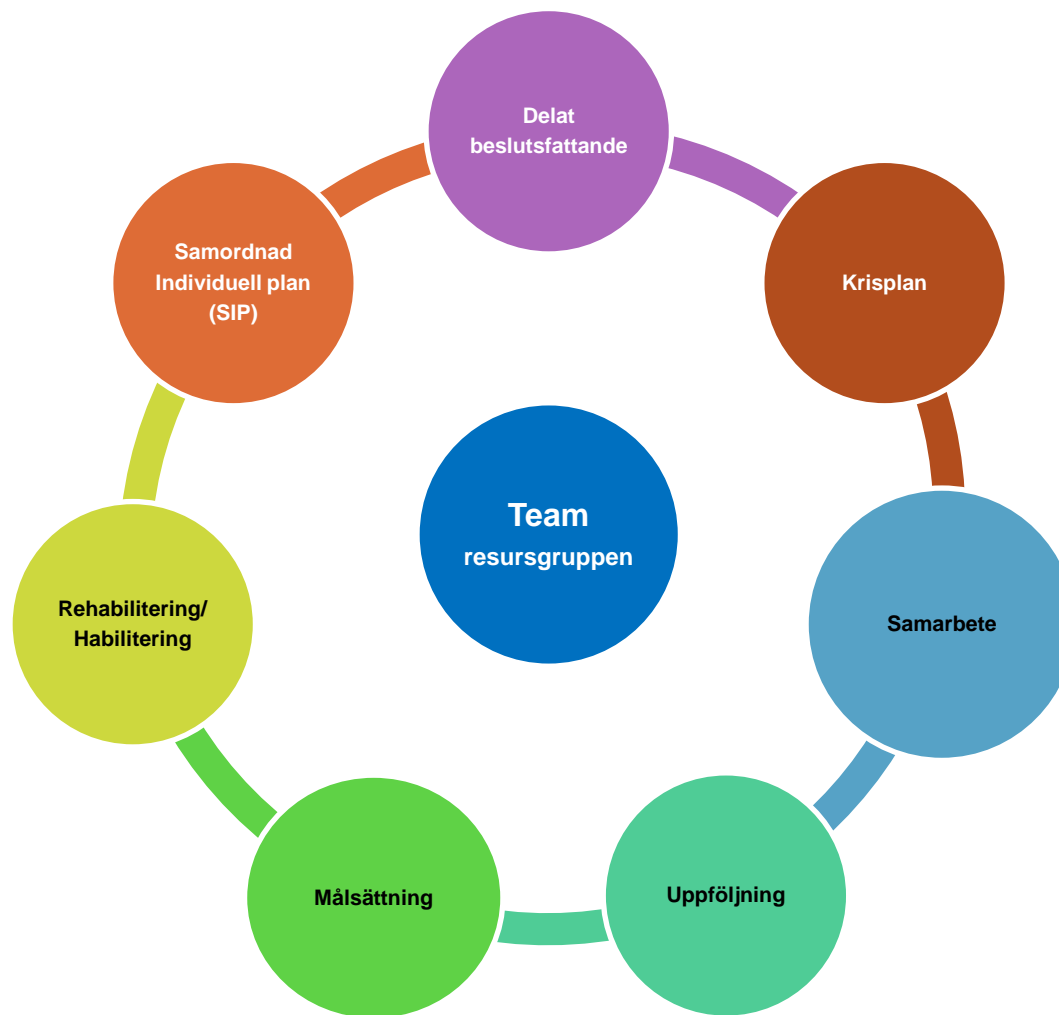
Stödfunktion och behandlare för brukaren:

- Finns med i hela processen som stöd för brukaren
- Stöd för att formulera mål
- Skapa resursgrupp och hålla samman nätverk kring brukaren
- Funktionen är vanligtvis baspersonal från psykiatri och/eller kommun, ex. sjuksköterska, kurator eller annan behandlare, socialsekreterare, boendestödjare eller annan stödfunktion i kommunen

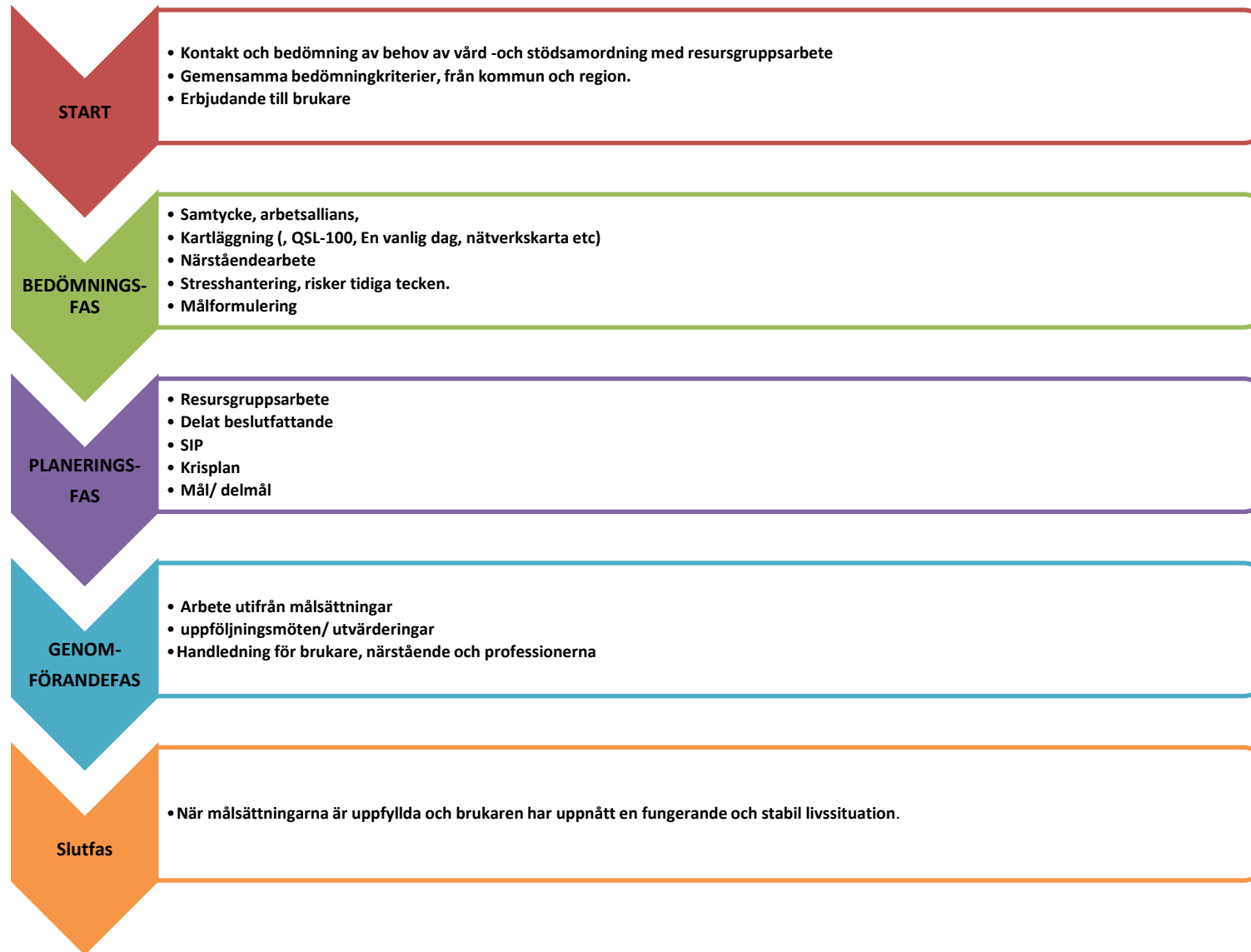
Resursgrupp med brukaren i centrum



Resursgruppens arbetsområden



Exempel på arbetsflöde utifrån modellen:



Nationella riktlinjer psykosociala insatser vid schizofreni eller schizofreniliknande tillstånd

