



Kungsbacka



FALKENBERGS  
KOMMUN



VARBERGS  
KOMMUN



Halmstad



Laholm



HYLTE



BÄSTA LIVSPLATSEN

Region Halland

# Utbildning om Trygg och effektiv utskrivning och vård- och omsorgsplanering i öppenvården 2018

Utbildningar november/december/ 2017

# Program

13:30 Inledning

13:40 Processen för Trygg och effektiv utskrivning, SIP och IT-stödet Lifecare

14:30 Fika

14:45 Fortsättning utskrivningsprocessen.  
Processen för vård- och omsorgsplanering i öppenvården, SIP och IT-stödet Lifecare

15:40 Frågor/dialog

16:00 Avslut

## Lag (2017:612) om samverkan vid utskrivning från sluten hälso- och sjukvård

- Lagen kommer att ersätta dagens betalningsansvarslag från och med januari 2018.
- Lagen omfattar alla vårdaktörer och alla målgrupper inom vård- och omsorg.
- Omfattar somatisk och psykiatrisk vård.



FALKENBERGS  
KOMMUN



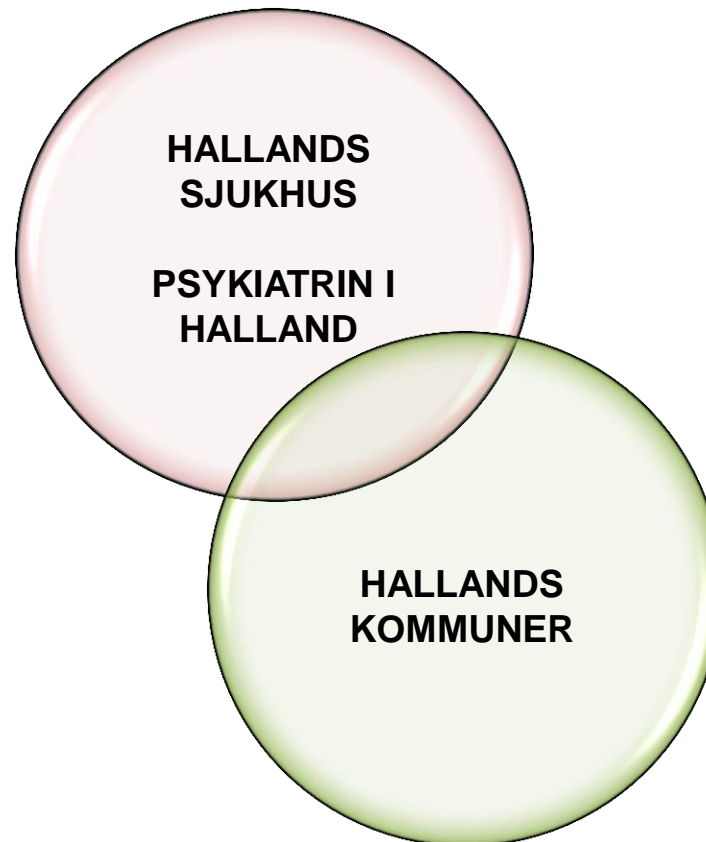
Halmstad  
Laholm



BÄSTA LIVSPLATSEN

Region Halland

# Lagens nuvarande konstruktion fokuserar på ett "tvåpartstänk"





FALKENBERGS  
KOMMUN



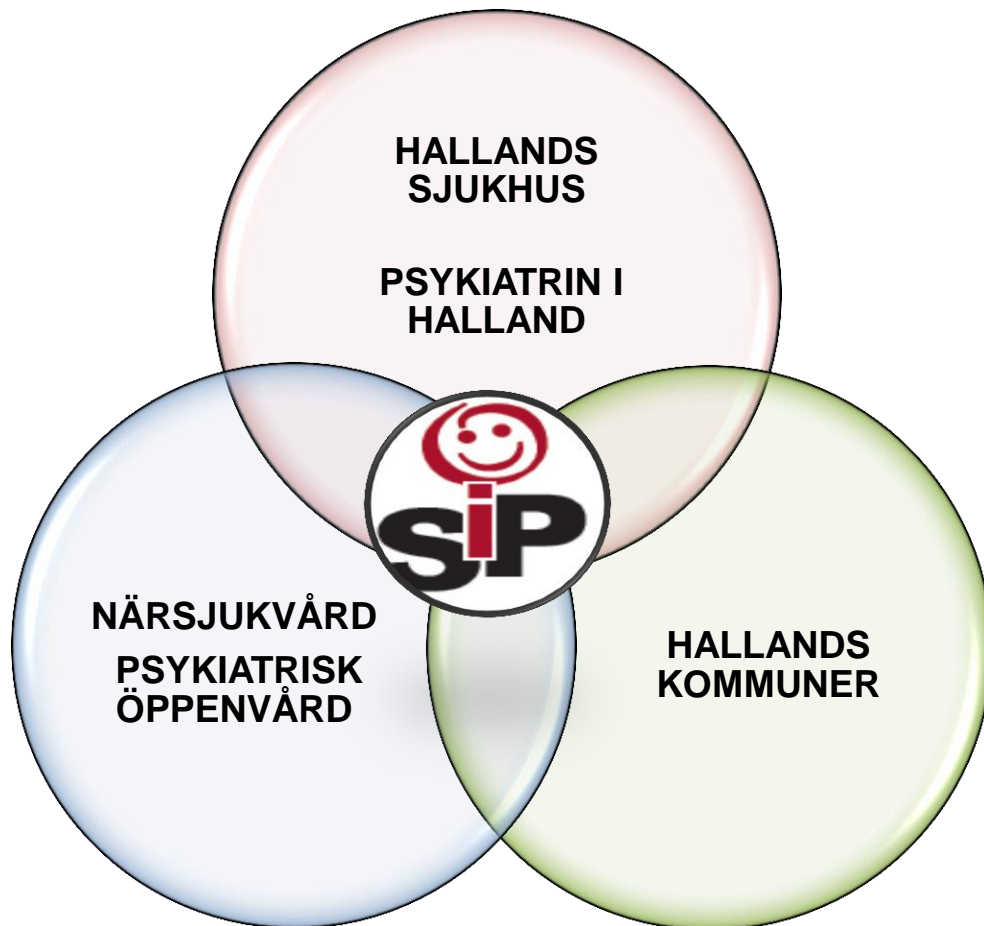
Halmstad  
Laholm



BÄSTA LIVSPLATSEN

Region Halland

**..... när det i själva verket är tre parter som måste vara aktiva i samverkan**



# Målbilden - förändrad samverkan för ökad trygghet och patientsäkerhet

Nytt arbetssätt ska leda till:

- trygg, säker och effektiv vård- och omsorgsplanering
- ökad delaktighet för patient och närstående
- att behov av insatserna tydliggörs i SIP (=patientens plan) som följer patienten i vård- och omsorgskontakter
- ett proaktivt arbetsätt och uppföljning av SIP utifrån patientens behov.
- att oplanerade besök i sjukvården, risken för återinskrivningar i slutenvården och antalet dagar efter utskrivningsklar/hemgångklar minskar.



FALKENBERGS  
KOMMUN

VARBERGS  
KOMMUN

Halmstad

Laholm

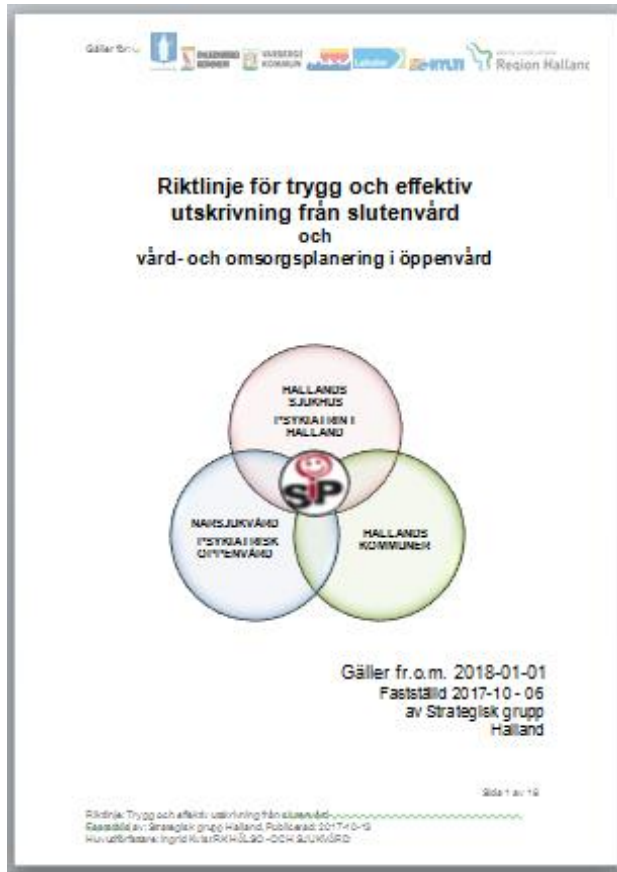


BÄSTA LIVSPLATSEN

Region Halland



# Riktlinjen beskriver processen



Riktlinje för trygg och effektiv utskrivning och vård- och omsorgsplanering i öppenvården är fastställd av Strategisk grupp.

Beskriver processens steg.



# Målsättningar

- En samordnad planering med stöd av samordnad individuell plan ska kunna genomföras vardagar, dagtid.
- Utskrivning av patienter från slutenvården ska kunna ske alla veckans dagar för patienter som haft en samordnad planering för aktuellt vårdtillfälle.
- Målsättningen är att planera för en trygg och effektiv utskrivning, som ska kunna ske senast dagen efter att patienten är utskrivningsklar och hemgångsklar.



FALKENBERGS  
KOMMUN



VARBERGS  
KOMMUN



Halmstad



Laholm



HYLTE



BÄSTA LIVSPLATSEN

Region Halland

# Utskrivningsklar och hemgångsklar ska säkra hemgången

## Utskrivningsklar

- Den behandlande läkaren har bedömt att patienten inte längre behöver vård vid en enhet inom den slutna vården (somatisk och psykiatrisk vård).
- Bedömningen av om en patient är utskrivningsklar är en professionell bedömning som den behandlande läkaren ska göra utifrån sitt yrkesansvar, vetenskap och beprövad erfarenhet

# Utskrivningsklar och hemgångsklar ska säkra hemgången

## Hemgångsklar

- Halland har valt att införa ett nytt begrepp – hemgångsklar – för att beskriva vad som ska vara säkerställt/uppfyllt inför att en patient, som är aktuell för samordnad planering med stöd av SIP, ska skrivas ut från slutenvården.
- Målsättningen är att ”hemgångsklar” ska tydliggöra en miniminivå på insatser/åtgärder för att säkra hemgången och öka patientsäkerheten.

## Införande av nytt arbetssätt

- Utbildningar under november/december för utvalda personer.
- Spridning av kunskap i all berörd verksamhet under december/januari.
- Information och underlag på extranätsida.
- Nytt arbetssätt införs i all verksamhet 30 januari 2018 – Lifecare SIP öppnas!

# Gemensam planeringsfunktion i närsjukvården

- För att säkra närsjukvårdens förändrade ansvar och roll kommer en Gemensam planeringsfunktion för vårdcentralerna inom en/flera kommuner utvecklas med sjuksköterskeresurs som bas.
- Rehabresurs och andra professioner kopplas in, utifrån behov, från den vårdcentral där patienten är listad.
- Vårdcentralen där patienten är listad ska involveras och vara delaktig i planeringsprocessen, men inte vara den som samordnar, planerar och deltar på planeringsmötet.

Region Halland

### Samordnad individuell plan (SIP)

SIP upprättad	datum
Sambjuder till upprättande av SIP	den ansvariga led man/vårdnadshavare
Sambjuder till informationsöverföring	Ja/nej

**Personuppgifter**

Namn	Personnummer
Adress	Telefon
Postort	Mailadress
Adress	Telefon
Postort	Mailadress
Närstående	
Vårdnadshavare	
God man/Överlämnare	
Övrigt	

**Övriga uppgifter**

Fest vårdkontakt	kontaktuppgift
Fest läkarkontakt	kontaktuppgift
Patientansvarig sjukvården	kontaktuppgift
Hemläggar/socialrådgivare	kontaktuppgift
Kontaktperson inom skolan	kontaktuppgift
Tolkbehov	Ja/nej ja/nej
Mindrolige barn	Ja/nej
Övrigt	

Samordnaren för denna SIP är:	kontaktuppgifter
-------------------------------	------------------

1

En gemensam  
samordnad  
individuell plan - SIP  
för alla målgrupper  
och lagstiftningar

Digital 2018 via  
inlogg i Lifecare

Nationell arbete för  
SIP via 1177.se



Överenskommelse mellan huvudmännen som beslutas av respektive fullmäktige.

Frågan om ekonomisk reglering/betalningsansvar ej klar.

Planeras att vara klar våren 2018.

## Hur många vårdplaneras?

- I genomsnitt vårdas cirka 850 patienter per vecka i slutenvården i Halland..
  - ...av dessa vårdplaneras 60-80 per vecka.
- Patienter inom slutenvården i Halland med behov av samordnad planering är i genomsnitt kvar 4 dygn efter att de är utskrivningsklara.



# Implementering och användarstöd

Utvecklingsledare och objektspecialist finns nu i Halland för att säkra implementeringen och vara ett användarstöd i verksamheten.

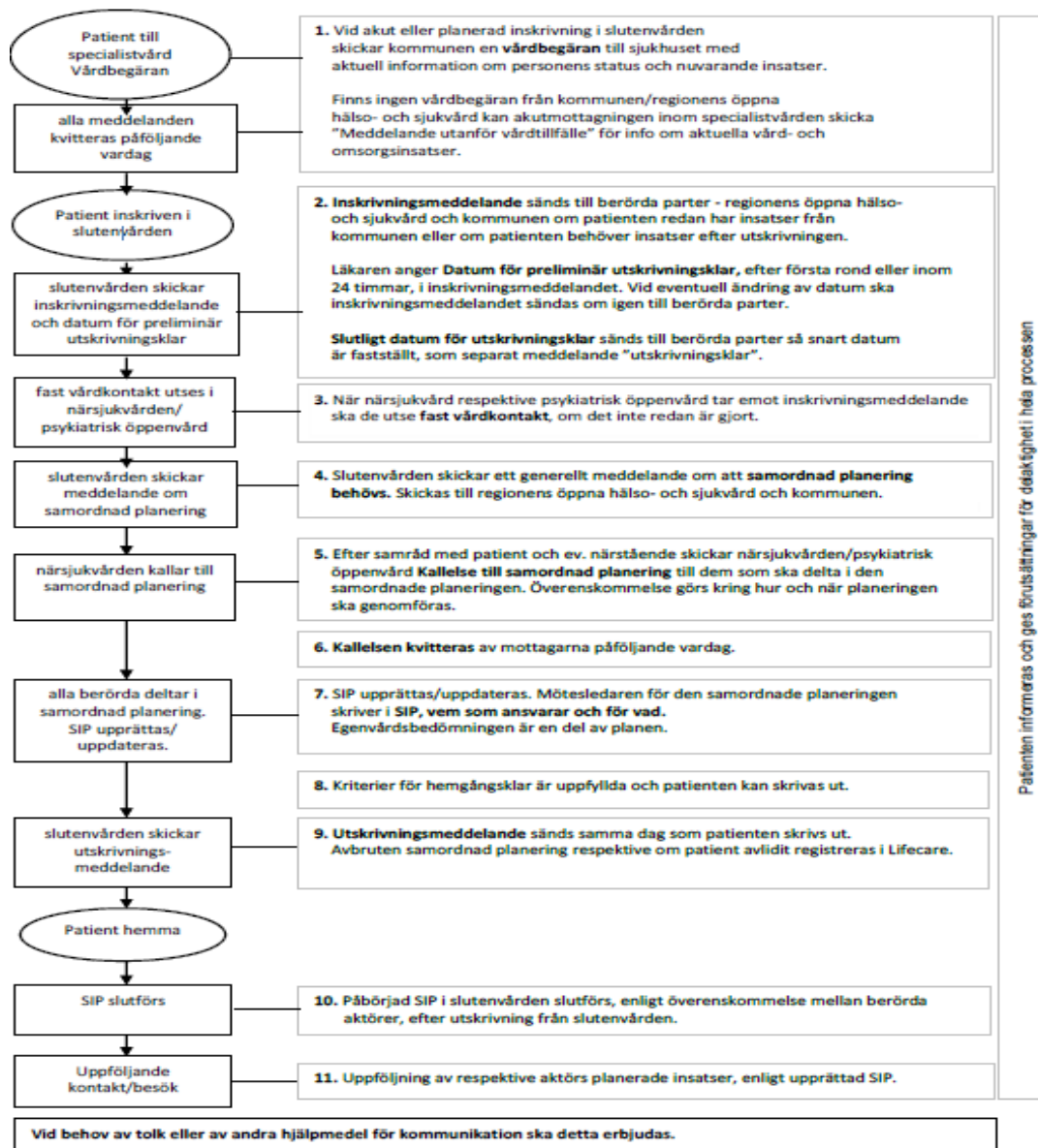
- Britta Engwall, utvecklingsledare
- Charlotte Johnsson , utvecklingsledare
- Helena Nord, objektspecialist
- Patrick Migas, expertkunskap i SIP

## Införande av IT-stöd Lifecare innebär att:

- Lifecare SVP stängs och Lifecare SIP startar.
- Fortsatt web-baserat program.
- Krav på SHITS-kort för inloggning.
- Medarbetaruppdrag behövs för **alla** enheter du ska arbeta på.

# Flödesschema för samordnad planering vid in- och utskrivning från slutenvård

## 6. Flödesschema för samordnad planering vid in- och utskrivning från slutenvård



Patienten informeras och ges förutsättningar för delaktighet i hela processen

# Patient till specialistvård Vårdbegäran

Alla meddelanden kvitteras  
påföljande vardag

Kommunen skickar en  
**Vårdbegäran** till slutenvården  
(akut eller planerad inskrivning)

**Nyhet!**

Blir inte patienten inskriven  
kan akutmottagningen skicka  
**Meddelande utanför vårdtillfälle**

Patient till  
specialistvård  
Vårdbegäran

Alla meddelanden  
kvitteras påföljande  
vardag

Rutinen för kvittering  
måste säkerställas på  
respektive enhet/verksamhet

Alla meddelanden kvitteras  
påföljande vardag

Patienten  
inskriven i  
slutenvården

***Inskrivningsmeddelande***  
skickas för alla patienter som  
har insatser från kommunen  
sedan tidigare  
eller om det bedöms finnas  
behov av insatser från kommunen  
efter utskrivning

Patienten inskriven i slutenvården

Slutenvården skickar inskrivningsmeddelande med beräknat utskrivningsdatum

## Nyhet!

Sänds efter 1:a rond  
eller inom 24 timmar  
Tidpunkt för beräknat  
utskrivningsdatum  
kan uppdateras

Ska ge mottagande parter  
möjlighet att förbereda  
inför utskrivning



# Nyhet På förstasidan en "Att göra" ruta aktiviteter att utföra: kompletterande information beräknat utskrivningsdatum, fast vårdkontakt

## Slutenvården

Meddelanden  
0 nya meddelanden

Personer  
5 ineliggande patienter  
1 pågående SIP

Att göra  
2 aktiviteter att utföra

Inskrivningsmeddelande  
Kompletterande information behövs. 2017-10-20

Inskrivningsmeddelande  
Kompletterande information behövs. Imorgon 23:03

## Närsjukvården psykiatrisk öppenvård

Meddelanden  
0 nya meddelanden

Personer  
2 ineliggande patienter  
0 aktuella patienter enligt ÖPT/ÖRV  
4 pågående SIP

Att göra  
1 aktiviteter att utföra

Fast vårdkontakt  
Kompletterande information behövs.

## Kommunen Har ingen "Att göra"

Meddelanden  
3 nya meddelanden

Personer  
3 ineliggande patienter  
0 aktuella patienter enligt ÖPT/ÖRV  
0 pågående SIP

# Slutenvårdens bild: Inskrivningsmeddelande skickat, beräknat utskrivningsdatum saknas

Stina Alm  
19310513-1234
Helena Nord  
Sjuksköterska, Avdelning 72 Kirurgi Halmstad

## Inskrivningsmeddelande

**Inskrivningsmeddelande skickat**  
All obligatorisk information är ej ifylld, den måste fyllas i om en dag.

<b>Samtycke</b>	<b>Samtycke till sammanhållen journalföring (NPÖ)</b>
Ja	Ja
<b>Inskrivningsdatum</b>	<b>Beräknat utskrivningsdatum</b>
2017-10-24 21:08	-
<b>Status</b>	<b>Ansvarig läkare / kontaktperson</b>
Skickad	Lars A

**Vårdande avdelning**  
Avdelning 72 Kirurgi Halmstad  
Telefon: +4635131172

### Översikt

Inskrivningsmeddelande

Meddelandemottagare

Enhet	Status	Av	Datum
Vårdcentralen Andersberg	Ej kvitterat		
Vårdplaneringsteamet	Ej kvitterat		

Skickad av: Helena Nord, Sjuksköterska, Kirurgikliniken Hallands sjukhus

Skickat den: 2017-10-24 21:09

# Slutenvårdens bild:

**Nyhet!**  
Registrera beräknat  
utskrivningsdatum

Inskrivningsdatum \*

2017-10-19



Klockslag

11:15



Samtycke \*

Ja

Beräknat utskrivningsdatum

2017-11-07



Ansvarig läkare / kontaktperson \*

Lars Bengtsson



Vårdande avdelning \*

Avdelning 72 Kirurgi Halmstad



Telefonnumm

+4635131172

Kontaktorsak

Meddelandemottagare

Mottagare



Vårdplaneringsteamet

Halmstads kommun - Vårdplaneringsteamet

Telefonnummer: +46701231212

Lägg till ny meddelandemottaga

AVBRYT

ÄNDRA/SKICKA OM

# Kommunens och närsjukvården/psyk. öppenvårdens bild

## Kvittera inskrivningsmeddelande

**lifecare** Samordnad planering Helena Nord  
Sjuksköterska, Vårdcentralen Andersberg

**Meddelanden**  
1 nya meddelanden

**Personer**  
0 inläggande patienter  
0 aktuella patienter enligt ÖPT/ÖRV  
0 pågående SIP

OKTOBER 2017 Idag månad vecka dag

W	Mån 23/10	Tis 24/10	Ons 25/10	Tor 26/10	Fre 27/10	Lör 28/10	Sön 29/10
43							

**lifecare** Samordnad planering Helena Nord  
Sjuksköterska, Vårdcentralen Andersberg

### Inkomna meddelanden

**SKAPA NYTT**

Meny Inkorg

Skickade till: Vårdcentralen Andersberg

Reg.datum / Avdelning	Patient	Adress
2017-10-24 21:09 Avdelning 72 Kirurgi Halmstad	Stina Alm 19310513-1234	abc gatan 123456 Halmsta

Översikt

**Inskrivningsmeddelande**

# Närsjukvården kvittera inskri

Stina Alm  
19310513-1234

- Stina Alm
- Personuppgifter
- Närstående
- Meddelanden utanför vtf
- Tidigare processer
- + Skapa underlag (SIP)
- SPU
- Översikt
- Inskrivningsmeddelanden**
- Planeringsunderlag
- Bekr. fast vårdkontakt
- Patientinformation
- + Kallelse till SIP
- Meddelanden
- Bilagor
- NATIONELL PATIENTÖVERSIKT

## Kvittera inskrivning

### Biståndshandläggning/Verkställighet OM samtycke finns

Har patienten pågående insatser i hemmet?

Ja  Nej  Vet ej

### Kommentar

### Biståndshandläggning/Verkställighet

Är patienten känd?

Ja  Nej  Vet ej

### Kommentar

AVBRYT

KVITTERA

RETURNERA

Slutenvården skickar  
inskrivningsmeddelande med  
beräknat utskrivningsdatum

**Nyhet!**

**Fast vårdkontakt** ska utses  
i närsjukvården/psykiatriska  
öppenvården

Fast vårdkontakt utses  
i  
närsjukvård/psykiatrisk  
öppenvård

För patienter som är eller planeras  
bli inskrivna i hemsjukvården  
ska även en **Fast läkarkontakt**  
finnas eller utses inför utskrivning

# Närsjukvården/psykiatriska öppenvårdens bild: Registrera fast vårdkontakt

Stina Alm 19310513-1234 Helena Nord Sjuksköterska, Vårdcentralen Andersberg

## Bekräfta fast vårdkontakt

Lägg till ansvarig/fast vårdkontakt  
Typ av ansvarig/fast vårdkontakt \*

Sjuksköterska

Fast vårdkontakt

Organisation \*

Vårdcentralen Andersberg

Namn \*

Helena Nord

Telefon

0123456677

Mobil

Ort

**Bekr. fast vårdkontakt**

Närliggande till dig

Meddelanden

Bilagor

NATIONELL PATIENTÖVERSIKT

TILLBAKA SPARA

# Närsjukvården/psykiatriska öppenvårdens inneliggandelista

**Nyhet!**  
Kalla till möte



Fast vårdkontakt	Utskr.klar	Kallelse till SIP	Utdatum	Status
● EwaM Lundström	● 2017-10-24	● 2017-10-26		1 Spår: Rött
● Helena Nord		2017-11-04		1 Spår: Rött
● bo tar		+		1 Spår: Gult
+		+		1 Spår: Gult



Fast vårdkontakt utses i  
närsjukvård/psykiatrisk  
öppenvård

Sänds till berörda parter

Slutgiltigt datum för  
utskrivningsklar

**Nyhet!**

Skicka till kommun, närsjukvård  
och/eller psykiatrisk  
öppenvårdsmottagning

## Tre alternativa flöden utifrån patientens behov

- Patienter **med nytillkomna** behov av insatser efter utskrivning.  
(SoL+ HSL eller HSL+HSL)
- Patienter **utan nytillkomna** behov och som sedan tidigare har insatser från kommunen. Planering i dialog med berörd personal.
- Patienter med **enbart behov av insatser från socialtjänsten** (SoL).



Slutgiltigt datum för  
utskrivningsklar

Sluten vården skickar  
ett meddelande om  
samordnad planering

**Nyhet!**

Ett generellt meddelandet  
sänds till regionens  
öppenvård och kommunen  
om att samordnad planering  
behövs

# Slutenvårdens bild: Planeringsunderlag avgör vem som ska meddelas

←
Stina Alm
19310513-1234

**Stina Alm**

Personuppgifter

Närstående 1

Fast vårdkontakt 1

Meddelanden utanför vtf

Tidigare processer

Historik

➕ Skapa underlag (SIP)

SPU

Översikt

✔ Inskrivningsmeddelande

● Planeringsunderlag

Patientinformation

● Utskrivningsklar

➕ Skapa ut.medd

Meddelanden

**Bilagor**

NATIONELL PATIENTÖVERSIKT

## Underlag

**Fallrisk**

Finns risker och insatta åtgärder gällande fall

Ja  Nej  Vet ej

**Kommentar**

**Funktionsförmåga**

Finns nya behov av rehabilitering insatser?

Ja  Nej  Vet ej

**Kommentar**

**Undernäring**

Finns nya risker och insatta åtgärder gällande undernäring

Ja  Nej  Vet ej

**Kommentar**

**Trycksår**

Finns risker och insatta åtgärder gällande trycksår

Ja  Nej  Vet ej

**Kommentar**

**Munhälsa**

Finns risker och insatta åtgärder gällande munhälsa

Ja  Nej  Vet ej

**Kommentar**

**Kognitiv bedömning**

Finns ny eller ökad kognitiv svikt? (desorienterad, konfusion/förvirring, demenssjukdom)

Ja  Nej  Vet ej

# Underlag

**Fallrisk**

Finns risker och insatta åtgärder gällande fall

Ja  Nej  Vet ej

**Kommentar****Funktionsförmåga**

Finns nya behov av rehabilitering insatser?

Ja  Nej  Vet ej

**Kommentar****Undernäring**

Finns nya risker och insatta åtgärder gällande undernäring

Ja  Nej  Vet ej

**Kommentar****Trycksår**

Finns risker och insatta åtgärder gällande trycksår

Ja  Nej  Vet ej

**Kommentar****Munhälsa**

Finns risker och insatta åtgärder gällande munhälsa

Ja  Nej  Vet ej

**Kommentar**

# Generellt meddelande till närsjukvården/psykiatriska öppenvården och kommunen HSL/SoL eller HSL insatser

## Generella meddelanden

SKAPA NYTT

Meny ^

- Inkorg
- Skickade
- Sparade
- Borttagna

Nytt meddelande

Meddelandemottagare \*

Vårdplaneringsteamet - Halmstads kommun x Vårdcentralen Andersberg x

Ämne \*

Kalla till SIP

Meddelande \*

Skicka till närsjukvården/psykiatri öppenvård för att kalla till SIP skicka till kommunen för kännedom  
Beskriv var SIP mötet rekommenderas vara på sjukhus/i hemmet  
Planeringsunderlag finns att läsa

Bilagor

Skapa och lägg till bilaga

+ ADL-status

SPARA SKICKA

Skicka till:

närsjukvården/psykiatrisk öppenvård för att kalla till samordnad planering. Beskriv var planeringsmötet rekommenderas att ske, på sjukhus eller i hemmet. Planeringsunderlag finns att läsa.

Skicka till kommunen för kännedom

# Generellt meddelande till kommunen

## Generella meddelanden

SKAPA NYTT

Meny ^

- Inkorg
- Skickade
- Sparade
- Borttagna

Nytt meddelande

Meddelandemottagare \*

Vårdplaneringsteamet - Halmstads kommun x Vårdcentralen Andersberg x

Ämne \*

Kallar till möte enligt SoL

Meddelande \*

Skicka till kommunen för att planera ett möte enligt SoL insatser. skicka till närsjukvården/psyk. öppenvård för kännedom  
Beskriv var mötet rekommenderas vara på sjukhus/i hemmet  
Planeringsunderlag finns att läsa

Bilagor

Skapa och lägg till bilaga

+ ADL-status

SPARA SKICKA

## SoL insatser

Skickas till kommunen för planering av SoL insatser.

Beskriv var mötet rekommenderas vara på sjukhus eller i hemmet.

Planeringsunderlag finns att läsa.

Skicka till närsjukvården/psyk. öppenvård för kännedom.

# Patientinformation

lifecare Samordnad planering Hem > Ändra

Luciana Camila Hernandez 19460222-6559

Torsten Testare Läkare, Avd 43 Allmän geriatrik Sund...

## Patientinformation

Namn	Personnummer	Adress	Fast vårdkontakt
Luciana Camila Hernandez	19460222-6559	Hagelvägen 8, 976 95 Luleå	Annika Nordin, 070 - 123 45 67

### Planerade kommande aktiviteter

Vad?	När?	Var?
SIP-möte	2017-08-31 — 14:30	Hagelvägen 8, 976 95 Luleå

**Slutenvård**

Sammanfattning av vårdtid  
 Lorem ipsum dolor sit amet, consectetur adipiscing elit. Praesent nisi eros, sagittis nec erat non, pulvinar facilisis leo. Proin imperdiet tellus quis lacus pellentesque, at bibendum nulla dignissim.

Läkemedel  
 Lorem ipsum dolor sit amet, consectetur adipiscing elit.

**Geriatrisk slutenvård**

Sammanfattning av vårdtid  
 Lorem ipsum dolor sit amet, consectetur adipiscing elit. Praesent nisi eros, sagittis nec erat non, pulvinar facilisis leo. Proin imperdiet tellus quis lacus pellentesque, at bibendum nulla dignissim.

Läkemedel  
 Lorem ipsum dolor sit amet, consectetur adipiscing elit.

**Primärvård**

Sammanfattning av vårdtid  
 Lorem ipsum dolor sit amet, consectetur adipiscing elit. Praesent nisi eros, sagittis nec erat non, pulvinar facilisis leo. Proin imperdiet tellus quis lacus pellentesque, at bibendum nulla dignissim.

Läkemedel  
 Lorem ipsum dolor sit amet, consectetur adipiscing elit.

**Kommunal hälso- och sjukvård**

Sammanfattning av vårdtid  
 Lorem ipsum dolor sit amet, consectetur adipiscing elit. Praesent nisi eros, sagittis nec erat non, pulvinar facilisis leo. Proin imperdiet tellus quis lacus pellentesque, at bibendum nulla dignissim.

Läkemedel  
 Lorem ipsum dolor sit amet, consectetur adipiscing elit.

**Deltagare**

Status	Organisation	Deltagare
➔	Avd 43 Allmän geriatrik Sunderby sjukhus Alla professioner	Torsten Testare
➔	Biståndsenheten - Luleå kommun Alla professioner	Torsten Testare

Påminner om vårdplanen i Lifecare SVP

Varje part skriver sin information

Underlaget ska bara delas ut

Underlaget skrivs ut och lämnas till patienten



Slutenvården skickar ett meddelande om samordnad planering

närsjukvården/psyk.  
öppenvård kallar till  
samordnad planering  
SIP

Kallelsen kvitteras av mottagarna påföljande vardag

**Nyhet!**

I samråd med patienten och  
närstående sänder  
närsjukvården/psykiatrisk  
öppenvård  
kallelse till samordnad planering  
med stöd av SIP

När? Var? Hur?

# Ny kallelse **Kallelse till samordnad planering med stöd av SIP**

## Mötesinformation

### Mötesform \*

På sjukhus

### Plats \*

på avd 72

### Datum \*

2017-11-07

### Mötet avser \*

- Planering
- SIP: Öppenvård
- SIP: Utskrivning från slutenvården
- Uppföljning

### Starttid \*

10:00

### Sluttid \*

11:00

## Agenda/Kommentar

## Mottagare

e-kallelse	För kännedom	Deltagartyp	Deltagare/Enhet	Profession
		Extern aktör	Lisa EK	
		Den enskilde	tore Lo	
<input checked="" type="checkbox"/>	<input type="checkbox"/>	Kommunenhet (SOL/LSS)	Vårdplaneringsteamet	Sjuksköterska ✕

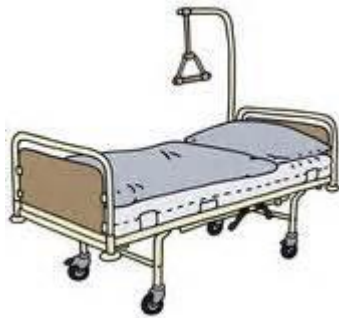
LÄGG TILL MOTTAGARE ...

AVBRYT

SPARA

SKICKA

# En SIP kan initieras av olika anledningar beroende på patientens behov



- I slutenvården då patienten har behov av insatser från båda huvudmännen efter utskrivning.
- I hemmet då patienten har behov av att skrivas in i hemsjukvården.
- Personer som idag har eller behöver insatser från flera olika aktörer och där behov finns av samordning av dessa insatser.

# Samordnad Individuell Planering - SIP

## Nyhet!

**Ett bredare perspektiv i planeringen för den enskilde**

- Vilka insatser som behövs
- Vem som ansvarar för vilken insats
- Vilka utöver kommun och region har åtgärder enligt planen
- Vem som har det övergripande ansvaret för planen
- Hur och när planen ska följas upp

## Samverkan mellan huvudmännen finns i flera lagstiftningar

- Förvaltningslagen 6 §
- Socialtjänstlagen, SoL 3 kap. 1 §
- Hälsa- och sjukvårdslagen, HSL
- Lag om stöd och service till vissa funktionshindrade, LSS
- Skollagen
- Patientlagen
- **Lag (2017:612) om samverkan vid utskrivning från slutet hälso- och sjukvård**

## Användning av SIP har förändrats

- Vid år 2000 – SIP börjar användas i vissa kommuner
- År 2010 – SoL (2 kapitel 7 §)
- År 2010 – HSL (3f §)
- År 2015 – Patientlagen (6 kapitel 4 §)
- **År 2018 – Lag om samverkan vid utskrivning från slutna hälso- och sjukvård**

# SIP

En rättighet

OCH

en skyldighet!

# SIP i verkligheten

## SIP som pappersblankett

- Barn
- Vuxna

**Nu digital i Lifecare!**

Samordnad individuell plan (SIP)	
Namn:	Personnummer:
Adress:	Telefon/mailadress:
Har deltagit vid SIPen? <input type="checkbox"/> Ja <input type="checkbox"/> Nej	Datum:
Särskild information. Om det finns:	
Minderårigt barn <input type="checkbox"/>	_____
God man/forvaltare <input type="checkbox"/>	_____
Tolbehov <input type="checkbox"/>	_____
Ovrigt <input type="checkbox"/>	_____
Medverkande	Telefon/mailadress
Närstående <input type="checkbox"/>	
Kommunen el. privat entreprenör på uppdrag av kommunen <input type="checkbox"/>	
Regionen el. privat entreprenör på uppdrag av regionen <input type="checkbox"/>	
Skola <input type="checkbox"/>	
Arbetsförmedling <input type="checkbox"/>	
Förstärkingskassa <input type="checkbox"/>	
<input type="checkbox"/>	
<input type="checkbox"/>	
Kallad men ej närvarande	



# SIP i verkligheten

En SIP ska innehålla:

- Vilka insatser som behövs
- Vem som ansvarar för vilken insats
- Vilka utöver kommun och regionen har åtgärder enligt planen
- Vem som har det övergripande ansvaret för planen
- Hur och när planen ska följas upp

# Skapa underlag till SIP



Stina Alm  
19310513-1234



Helena Nord  
Sjuksköterska, Vårdcentralen Andersberg

## Samordningsansvarig

### Namn

Helena Nord

### Telnr.

0123456677

### Vårdgivare

Region Halland

### Uppdrag

Sjuksköterska

TILLBAKA

SPARA

# Planeringsunderlag inför SIP

Stina Alm  
19351029-4567
Helena Nord  
Sjuksköterska, Vårdcentralen Andersberg

## Planeringsunderlag

SAMTYCKE
KARTLÄGGNING

### Kartläggning

**Omgivningsfaktorer**

**Underlättande**

**Hindrande**

<div style="border: 1px solid #ccc; padding: 5px; background-color: #f9f9f9;"> <p><b>Helena Nord</b> Vårdcentralen Andersberg Har tillsyn av hemtjänst 3 ggr/dag. Har ett fristående badkar. <span style="float: right;">Idag 12:10</span></p> </div>	<div style="border: 1px solid #ccc; padding: 5px; background-color: #f9f9f9;"> <p><b>Helena Nord</b> Vårdcentralen Andersberg Behov av toalettbesök än på andra tider än hemtjänsten kan komma. Kan ej själv ordna med att ta bort badkaret. <span style="float: right;">Idag 12:10</span></p> </div>
---------------------------------------------------------------------------------------------------------------------------------------------------------------------------------------------------------------------------------------------------------------	---------------------------------------------------------------------------------------------------------------------------------------------------------------------------------------------------------------------------------------------------------------------------------------------------------------

<p><b>Aktivitet och Delaktighet</b></p> <p><b>Aktivitet/Delaktighet</b></p> <div style="border: 1px solid #ccc; height: 60px; margin-top: 5px;"></div>	<p><b>Aktivitetsbegränsnings</b></p> <div style="border: 1px solid #ccc; height: 60px; margin-top: 5px;"></div>
--------------------------------------------------------------------------------------------------------------------------------------------------------	-----------------------------------------------------------------------------------------------------------------

<div style="border: 1px solid #ccc; padding: 5px; background-color: #f9f9f9;"> <p><b>Helena Nord</b> Vårdcentralen Andersberg Toalettbesök-kan förflytta sig till och från toaletten själv. Klarar att duscha själv. <span style="float: right;">Idag 12:10</span></p> </div>	<div style="border: 1px solid #ccc; padding: 5px; background-color: #f9f9f9;"> <p><b>Helena Nord</b> Vårdcentralen Andersberg Har svårt för att resa sig ifrån toalettstolen. Har svårt att förflytta sig i och ur badkaret. <span style="float: right;">Idag 12:10</span></p> </div>
---------------------------------------------------------------------------------------------------------------------------------------------------------------------------------------------------------------------------------------------------------------------------------------	-----------------------------------------------------------------------------------------------------------------------------------------------------------------------------------------------------------------------------------------------------------------------------------------------

LÄGG TILL RUBRIK

SPARA

**Stina Alm**

- Personuppgifter
- Närstående
- Fast vårdkontakt
- Meddelanden utanför vtf
- Tidigare processer
- SAMORDNAD INDIVIDUELL PLAN

**Underlag**

- Möten
- Deltagare
- + Skapa SIP
- ⊙ Avsluta planering
- NATIONELL PATIENTÖVERSIKT

# Genomföra SIP-mötet

ifcare Samordnad planering Hem > Möten för samordnad individuell plan > Möte



Stina Alm  
19351029-4567



Helena Nord  
Sjuksköterska, Vårdcentralen Andersberg

## Genomför möte

**Mötestid** 2017-11-10 08:15 - 09:00 **Mötesform** På sjukhus **Plats/telefon** Avd 72

**Möte avser** SIP vid utskrivning **Agenda/Kommentar** Kallelse till SIP, möte på avd 72. Tacksam om ni meddelar om tiden passar eller ej.

### Möteanteckning

Utprovning av toalettförhöjning och badbräda

### Deltagare

Deltagit	Enhet	Profession	Namn
<input checked="" type="checkbox"/>	Vårdcentralen Andersberg	Sjuksköterska x	
<input checked="" type="checkbox"/>	Stina Alm		Stina Alm
<input checked="" type="checkbox"/>	Vårdplaneringsteamet	Arbetssterapeut x Sjuksköterska x Biståndshandläggare x	

LÄGG TILL DELTAGARE...

AVBRYT

SPARA

- Stina Alm
- Personuppgifter
- Närstående
- Fast vårdkontakt
- Meddelanden utanför vtf
- Tidigare processer
- SAMORDNAD INDIVIDUELL PLAN
- Underlag
- Möten** 1
- Oversikt
- Huvudmål
- Lägg till nytt delmål
- Uppföljning
- Utvärdering
- Deltagare
- Avsluta planering
- NATIONELL PATIENTÖVERSIKT



Kungälv



FALKENBERGS  
KOMMUN



VARBERGS  
KOMMUN



Halmstad



Laholm



HYLTE



BÄSTA LIVSPLATSEN

Region Halland

# Skapa SIP

## Lägg till insats

### Beskrivning \*

Prova om badbräda är möjligt för Stina så hon självständigt klarar av att duscha.  
Om detta inte fungerar så finns behov av borttagning av badkar.

### Ansvarig deltagare \*

Vårdcentralen Andersberg ▼

### Annan utförare

Ja

Nej

### Namn \*

Eva Svensson

### Telefon \*

2554332123

Skapa ännu en insats

STÄNG

SPARA

SPARA & DELA UT

# Patientens SIP

Stina Alm  
19351029-4567
Helena Nord  
Sjuksköterska, Vårdcentralen Andersberg

## Samordnad individuell plan

**Stina Alm**

- Personuppgifter
- Närstående
- Fast vårdkontakt
- Meddelanden utanför vtf
- Tidigare processer
- SAMORDNAD INDIVIDUELL PLAN
- Underlag
- Möten
- Översikt**
- Huvudmål
- Delmål: Aktivitet och Delaktighet
  - ✓ Vårdcentralen Andersberg
  - Lägg till ny insats
- Delmål: Omgivningsfaktorer
  - ✓ Vårdcentralen Andersberg
  - Lägg till ny insats
- + Lägg till nytt delmål
- Uppföljning
- Utvärdering
- Deltagare
- ⊗ Avsluta planering
- NATIONELL PATIENTÖVERSIKT

Huvudmål  
Stina vill klara sig själv hemma.

Delmål: Aktivitet och Delaktighet  
Att kunna klara sina toalettbesök själv.

Insats: Vårdcentralen Andersberg  
Utproving av toalettförhöjning med armstöd

Delmål: Omgivningsfaktorer  
Att klara av även förflyttning till och från duschplats/badkar

Insats: Vårdcentralen Andersberg  
Prova om badbräda är möjligt för Stina så hon självständigt klarar av att duscha. Om detta inte fungerar så finns behov av borttagning av badkar.

Deltagare

Typ av deltagare	Namn	Kontakt
Den enskilde	Stina Alm	-
Primärvård	Vårdcentralen Andersberg	+4635162402



# Läsa SIP där man inte varit aktiv aktör

Gösta Svensson ^

**Personuppgifter**

- Närstående
- Fast vårdkontakt **1**
- Meddelanden utanför vtf
- Tidigare processer
- Historik

SPU ^

Översikt

- Inskrivningsmeddelande
- Planeringsunderlag

Patientinformation

- Meddelanden
- Bilagor

SAMORDNAD INDIVIDUELL PLAN ^

Det finns en pågående SIP som du inte är behörig att se. Endast deltagare på SIP'en är behöriga att ta del av den.

REGISTRERA SAMTYCKE TILL SIP

NATIONELL PATIENTÖVERSIKT v

SAMORDNAD INDIVIDUELL PLAN ^

Underlag

Möten **1**

Översikt

Huvudmål

Delmål: Aktivitet och Delaktighet

Lägg till ny insats

+ Lägg till nytt delmål

Uppföljning

Utvärdering

Deltagare

⏪ Avsluta planering

NATIONELL PATIENTÖVERSIKT v

närsjukvården/psyk. öppenvård  
kallar till samordnad planering  
SIP

Hemgångsklar

**Nyhet!**

Kriterier för hemgångsklar ska  
vara uppfyllda eller säkerställda  
innan patienten  
kan skrivas ut

**Nyhet!**

Målsättning att patienten skrivs ut senast dagen efter att hen är  
utskrivningsklar och hemgångsklar



## Följande kriterier ingår i Hemgångsklar som ska vara uppfyllda eller säkerställda

1. Inskrivningsmeddelande är skickat till berörda parter
2. Behandlande läkare har bedömt och angivit datum för utskrivningsklar
3. Hjälpmedel för att klara toalettbesök och förflyttning inomhus ska vara tillgängliga liksom aktuell läkemedelslista samt eventuell medicinskteknisk utrustning.

Inkluderar  
hög- och  
sänkbar  
säng, lyft  
och sele

## Forts. kriterier Hemgångsklar

4. Ordinerade läkemedel, specifikt hälso- och sjukvårdsmaterial och särskilt nutritionsbehov som sondnäring och näringsdrycker ska vara säkrat för tre dygn efter utskrivning (anpassning av antal dygn i anslutning till helg).
5. Nödvändig information och kompetens för patientens bedömda behov av fortsatt hälso- och sjukvård och socialtjänstinsatser ska vara överförda till de enheter som mottagit ett inskrivningsmeddelande.

## Översikt av vårdtillfälle

### Checklista Hemgångskl...

- Inskrivningsmeddelande är skickat från slutenvården till närsvården och kommunen.
- Hjälpmedel för att klara toalettbesök och förflyttning inomhus ska vara tillgängliga för patienten, liksom aktuell läkemedelslista samt eventuell medicinteknisk utrustning.
- Nödvändig information och kompetens för patientens bedömda behov av fortsatt hälso- och sjukvård och socialtjänstinsatser ska vara överförd till de enheter som mottagit ett inskrivningsmeddelande

Sven Svensson  
 Läkare, avd 43 Allmän geriatrik,  
 Sunderbyns Sjukhus.  
 2017-08-31 — 14:03

### Händelser 5

- Behandlande läkare har bedömt och angett datum för när patienten är utskrivningsklar.
- Ordinerade läkemedel, specifikt hälso- och sjukvårdsmaterial och särskilt nutritionsbehov som sondnäring och näringsdrycker ska vara säkrat för tre dygn efter utskrivning (anpassning av antal dygn i anslutning till helg)

### Aktuellt vårdtillfälle

**Vårdande avdelning**  
 Avd 43 Allmän geriatrik Sunderby sjukhus  
 0920-xxxxxx

BYT ENHET/AVDELNING      VISA AVDELNINGSBYTEN  
 ÅTERTA SAMTYCKE      AVBRYT VÅRDPLANERING

**Inskrivningsklockslog**  
 2017-08-25 13:18  
**Samtycke**  
 Ja  
**Planerat hemgångsdatum**  
 2017-08-27 00:00  
**Samtycke till NPÖ**  
 Ja  
**Utskrivningsklardatum**  
 2017-09-01

- Aug. 25 13:29  
 Inskrivningsmeddelande omskickat av Avd 43 Allmän geriatrik Sunderby sjukhus  
 Torsten Testare (Läkare) 2017-08-25 13:29
- Aug. 25 13:29  
 Inskrivningsmeddelande omskickat av Avd 43 Allmän geriatrik Sunderby sjukhus  
 Torsten Testare (Läkare) 2017-08-25 13:29
- Aug. 25 13:21  
 Utskrivningsmeddelande skickat av Avd 43 Allmän geriatrik Sunderby sjukhus  
 Torsten Testare (Läkare) 2017-08-25 13:21

VISA FLER HÄNDELSER...

**Sverker Svensson**  
 Personuppgifter  
 Närstående  
 Fast vårdkontakt  
 Meddelanden utanför vtf  
 Tidigare processer  
 SPU  
**Översikt**  
 Inskrivningsmeddelande  
 Underlag  
 Utskrivningsklar  
 Utskrivningsmeddelande  
 Meddelanden  
 Bilagor  
 SAMORDNAD INDIVIDUELL PLAN  
 Underlag  
 Möten  
 Översikt  
 Huvudmål  
 + Lägg till nytt delmål  
 Uppföljning  
 Utvärdering  
 Deltagare  
 Avsluta planering

## Inneliggande patienter

Listan är filtrerad. Visar 2 patienter.

Antal per sida: 10

Patient	Indatum							
Svensson, Sverker 19121212-1279	2017-08-25 ● Avd 43 Allmän geriatrik Sunderby sjukhus	● 2017-09-01	● 2017-09-01	● 2017-09-01	● 2017-09-02	✉ 1	Spår: 6	3/5
Testsson, Therese 19121212-1246	2017-08-30 ● Avd 43 Allmän geriatrik Sunderby sjukhus					✉ -		

- ✓ Inskrivningsmeddelande är skickat från slutenvården till närsjukvården och kommunen.
- ✓ Hjälpmedel för att klara toalettbesök och förflyttning inomhus ska vara tillgängliga för patienten, liksom aktuell läkemedelslista samt eventuell medicinteknisk utrustning.
- ☐ Nödvändig information och kompetens för patientens bedömda behov av fortsatt hälso- och sjukvård och socialtjänstinsatser ska vara överförd till de enheter som mottagit ett inskrivningsmeddelande
- ✓ Behandlande läkare har bedömt och angett datum för när patienten är utskrivningsklar.
- ☐ Ordinerade läkemedel, specifikt hälso- och sjukvårdsmaterial och särskilt nutritionsbehov som sondnäring och näringsdrycker ska vara säkrat för tre dygn efter utskrivning (anpassning av antal dygn i anslutning till helg)

All hantering av bockarna i checklistan och visning av detaljerad info om vem som chekat dem och när görs från [Översikt av vårdtillfället](#).

Hemgångsklar

Slutenvården  
skickar utskrivnings-  
meddelande

Utskrivningsmeddelande  
sänds samma dag som  
patienten skrivs ut

Slutenvården skickar  
utskrivnings-  
meddelande

Patienten  
hemma

Patienten hemma

SIP  
slutförs

**Nyhet!**

Påbörjad  
samordnad individuell plan  
i slutenvården  
slutförs i hemmet

SIP  
slutförs

Uppföljande  
kontakt/besök

**Nyhet!**

Uppföljning och utvärdering  
av respektive aktörs  
planerade insatser,  
enligt upprättad SIP

Utsedd samordnare kan vid behov sammankalla samtliga berörda parter

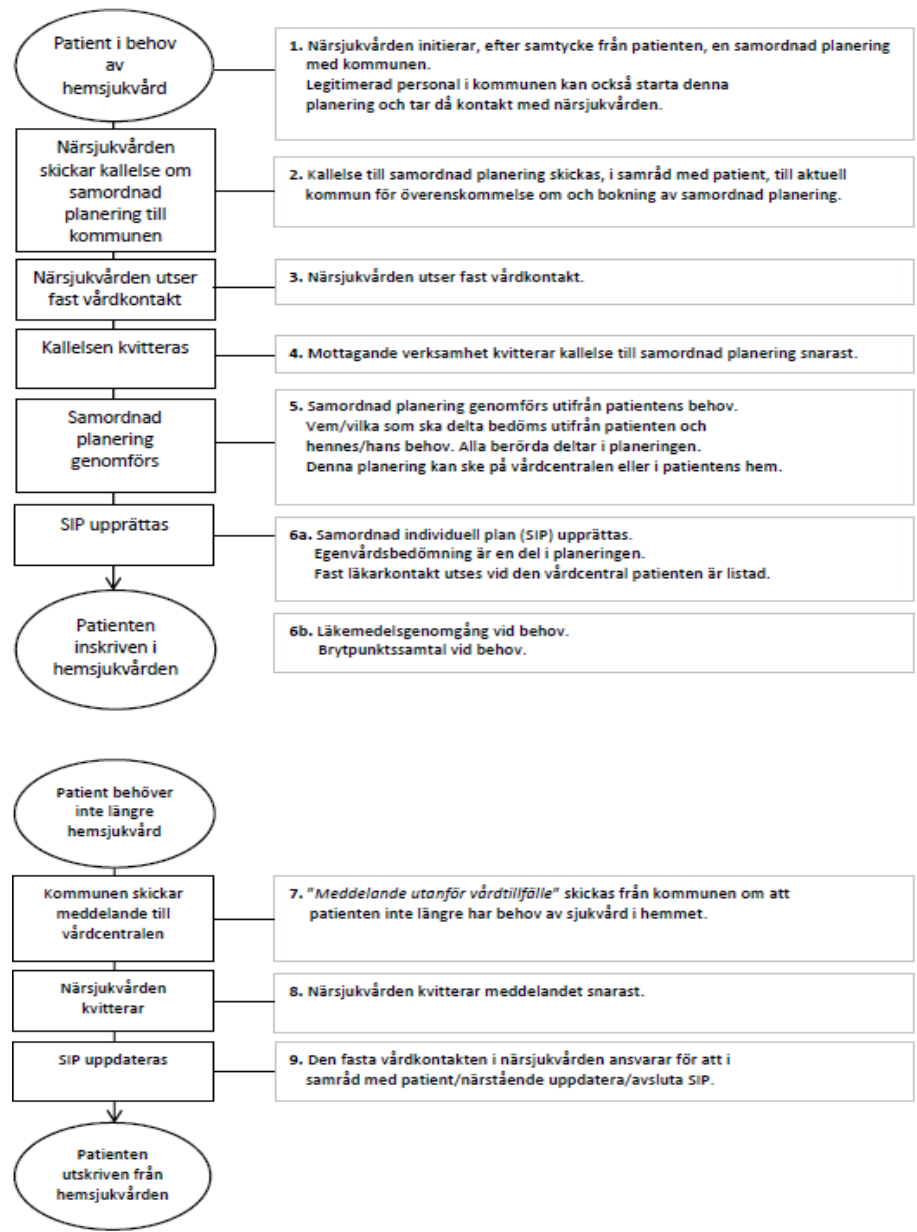


## Nyheter!

- Akutmottagningen kan skicka *meddelande utanför vårdtillfälle*
- Datum för preliminär utskrivningsklar skickas efter 1:a rond eller inom 24 timmar i ett inskrivningsmeddelande
- I samband med kvittering av inskrivningsmeddelande anges *Fast vårdkontakt*
- *Fast läkarkontakt* utses för inskrivna i hemsjukvården
- Närsjukvården/Psykiatrisk öppenvård kallar till samordnad planering.
- *SIP* används i vårdens övergångar och blir *digital* i Lifecare.
- *Hemgångsklar*, kriterier som ska vara uppfyllda/säkerställda innan hemgång för patienter med behov av samordnad planering med stöd av SIP
- SIP kan slutföras/följas upp i hemmet
- Den särskilda rutinen för *Trygg hemgång upphör* från och med 1 januari 2018.

# Flödesschema planering vid in- och utskrivning i hemsjukvård med stöd av SIP

## 7.2 Flödesschema planering vid in- och utskrivning i hemsjukvård



Patienten i behov  
av  
hemsjukvård

Närsjukvården skickar  
kallelse om samordnad  
planering till kommunen

Närsjukvården initierar,  
efter samtycke med patienten  
till en samordnad planering  
med kommunen.

Legitimerad personal i kommunen kan  
också starta denna planering  
och tar då kontakt med närsjukvården

Patienten i behov  
av  
hemsjukvård

Närsjukvården skickar  
kallelse om samordnad  
planering till kommunen

Skickas till aktuell kommun  
för överenskommelse  
om och bokning av  
samordnad planering

Närsjukvården skickar kallelse om samordnad planering till kommunen

Närsjukvården utser fast vårdkontakt

**Nyhet!**  
***Fast vårdkontakt*** utses inom närsjukvården

Närsjukvården utser fast  
vårdkontakt

Kallelsen kvitteras

Mottagande verksamhet  
kvitterar kallelsen till  
samordnad planering  
snarast

Kallelsen kvitteras

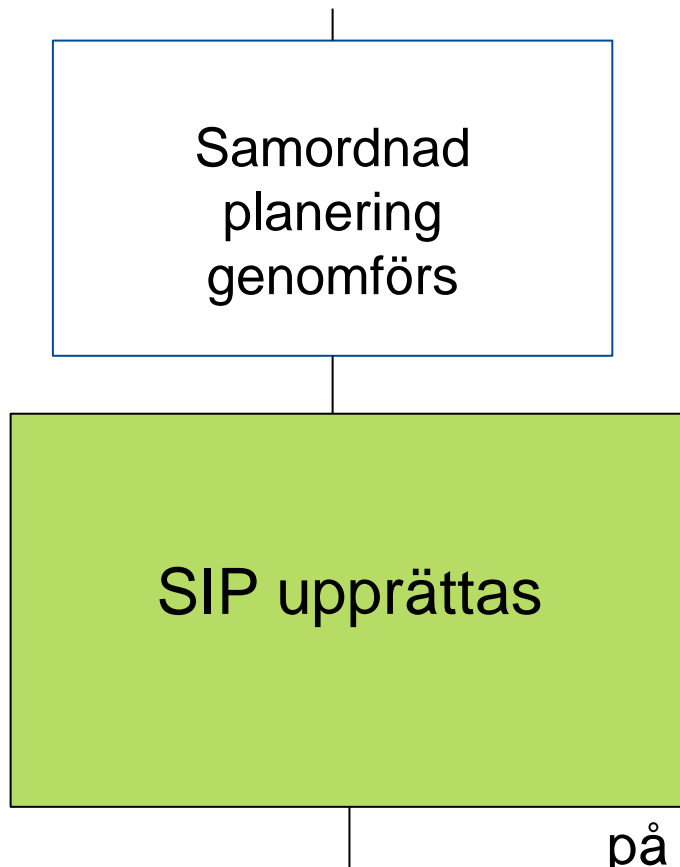
Samordnad  
planering  
genomförs

Vem/vilka som ska delta  
bedöms utifrån patienten  
och hens behov

**Nyhet!**

Alla berörda deltar i planeringen,  
vilken kan ske på vårdcentralen  
eller i patientens hem





Egenvårdsbedömning är en del i planeringen



**Nyhet!**

***Fast läkarkontakt*** ska utses på den vårdcentral patienten är listad om hen skrivs in i hemsjukvården

SIP upprättas

Patienten  
inskriven i  
hemsjukvården

Läkemedelsgenomgång  
vid behov

Brytpunktssamtal vid behov



Kungsbacka



FALKENBERGS  
KOMMUN



VARBERGS  
KOMMUN



Halmstad



Laholm



HYLTE



BÄSTA LIVSPLATSEN

Region Halland

Patienten  
behöver  
inte längre  
hemsjukvård

Kommunen skickar  
meddelande till  
vårdcentralen

Patienten  
behöver  
inte längre  
hemsjukvård

Kommunen skickar  
meddelande till  
vårdcentralen

**Nyhet!**

***”Meddelande utanför vårdtillfälle”***  
skickas från kommunen om  
att patienten inte längre har  
behov av hemsjukvård

Kommunen skickar  
meddelande till  
vårdcentralen

Närsjukvården  
kvitterar

Närsjukvården kvitterar  
meddelandet snarast

Närsjukvården  
kvitterar

SIP uppdateras

## Nyhet!

Den fasta vårdkontakten i  
närsjukvården ansvarar för  
att i samråd med  
patient/närstående  
uppdatera/avsluta SIP

Uppdateringen kan utföras av samordnaren för aktuell SIP

SIP uppdateras

Patienten  
utskriven från  
hemsjukvården

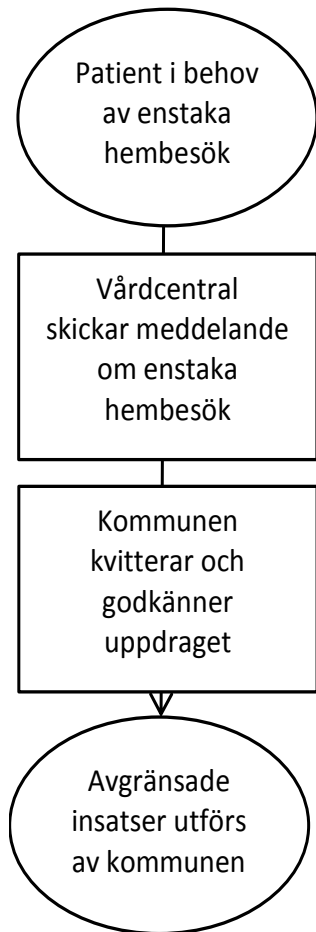
## Nyheter!

# In- och utskrivning från hemsjukvård

- *IT-stödet Lifecare används*
- *Fast vårdkontakt* utses inom närsjukvården
- *Fast läkarkontakt* ska utses på den vårdcentral patienten är listad om hen skrivs in i hemsjukvården
- Alla berörda deltar i planeringen, vilken kan ske på vårdcentralen, i patientens hem eller via Skype/telefon
- Samordnad individuell plan SIP i IT-stödet *Lifecare*
- Fast vårdkontakt uppdaterar/avslutar SIP



# Flödesschema enstaka hembesök



Patient som inte är inskriven i hemsjukvården och är i behov av enstaka hembesök som ska utföras av kommunen

Närsjukvården beställer uppdraget i Lifecare

# Trygg och effektiv utskrivning i Halland och vård- och omsorgsplanering i öppenvården

