



BÄSTA LIVSPLATSEN

**Region Halland**

# **Infekterade sår**

Sandra Samuelsson  
Infektionsläkare, 180302

- Kolonisation →

- Lokal sårinfektion →

= mer sekretion, mer lukt, ökad smärta= antiseptiska förband och täta uppföljningar

- Infektion i vävnad runt omkring →

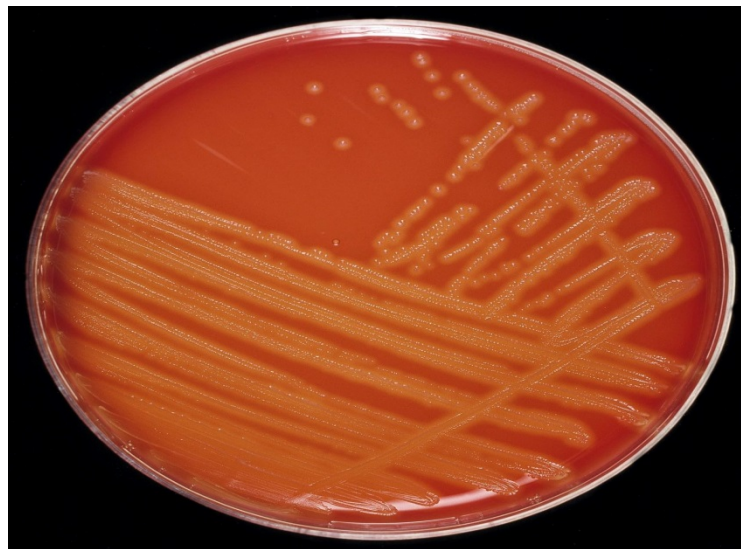
= rodnad runt omkring, pus, sjukdomskänsla= odling, antibiotika, förband och täta uppföljningar

- Systemisk infektion

= feber/frossa/sepsis

## Odlingar

- Växt i odlingar = infektion?
- Ta inte odling från pus. Rengör såret och snurra pinnen mot sårbotten.
- Frågeställning
- ”Jag har fått ett konstigt odlings svar”
- ”Jag har fått flera bakterier i samma odlings svar”



# Bakteriefynd/Kliniska tecken

- Staph.aureus
- Streptokocker
- Pseudomonas
- Enterokocker
- Gramnegativa tarmbakterier
- Anaeroba bakterier
- KNS

# Staph.aureus

- Gulgrå ogenomskinlig varbildning
- Heracillin (1 gram x 3)



# Streptokocker

- Erysipelas/honungsgul serös genomskinlig sekretion
- Kåvepenin 1(-3) gram x 3.



# Pseudomonas

- Grön-blå varbildning
- Ciproxin 500mg x 2



- Penicillinallergi: Dalacin 300 mg x 3.
- Behandlingslängd: 7-10 dagar



## Infekterade diabetesfotsår

- Mer frikostig med behandling och specialistbedömning.
- Abscesser och osteit vanligare.
- Antibiotika når inte fram till ischemisk/nekrotisk vävnad.
- Sårrengöring, dränera, debridera, omläggning, lindning, förbättring av blodflöde, god sockernivå

# Antimikrobiella lösningar

- Kaliumpermanganat
- Ättiksyrelösning
- Prontosan

# Antimikrobiella förband

- Iodosorb
- Medicinsk honung
- Sorbact
- Aquacel Ag

## Övrigt

- Fluglarver
- Negativt tryck
- Intrasite gel
- Suprasorb, Duoderm, PolyMem
- Debrisoft

















## Take home message!

- Svårläkta sår är så gott som alltid koloniserade med bakterier.
- Skriv frågeställning.
- Kompression.
- Kan jag lösa detta med lokalbehandling?
- Vid tecken till infektion i omkringliggande vävnad: sårodling och ställningstagande till antibiotikabehandling.

# Frågor?



Sandra Samuelsson  
Infektionsläkare, 180302