

Demenssjukdomar differentialdiagnostik

Åke Edman

docent/överläkare

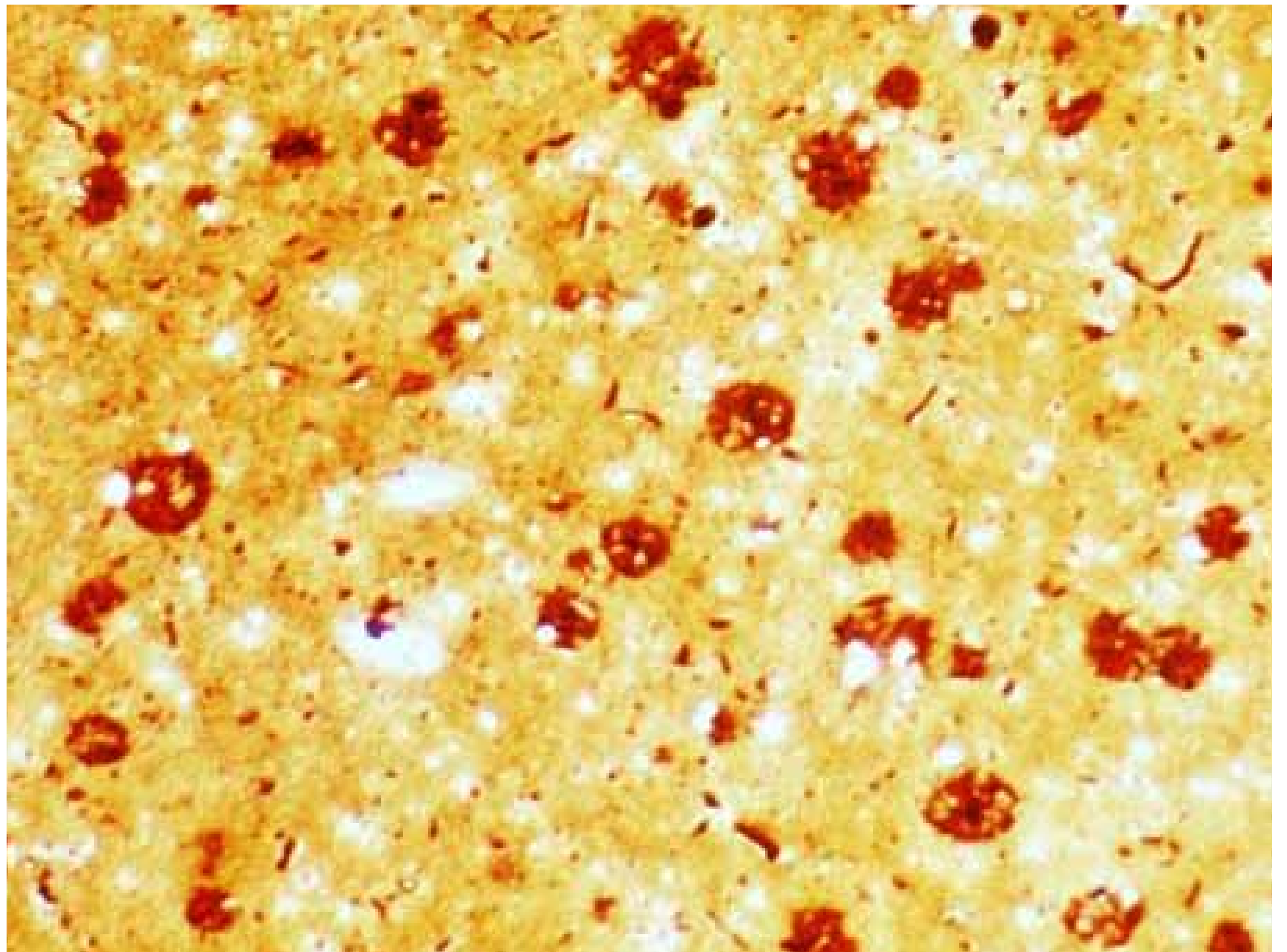
Minnesmottagningen HSV

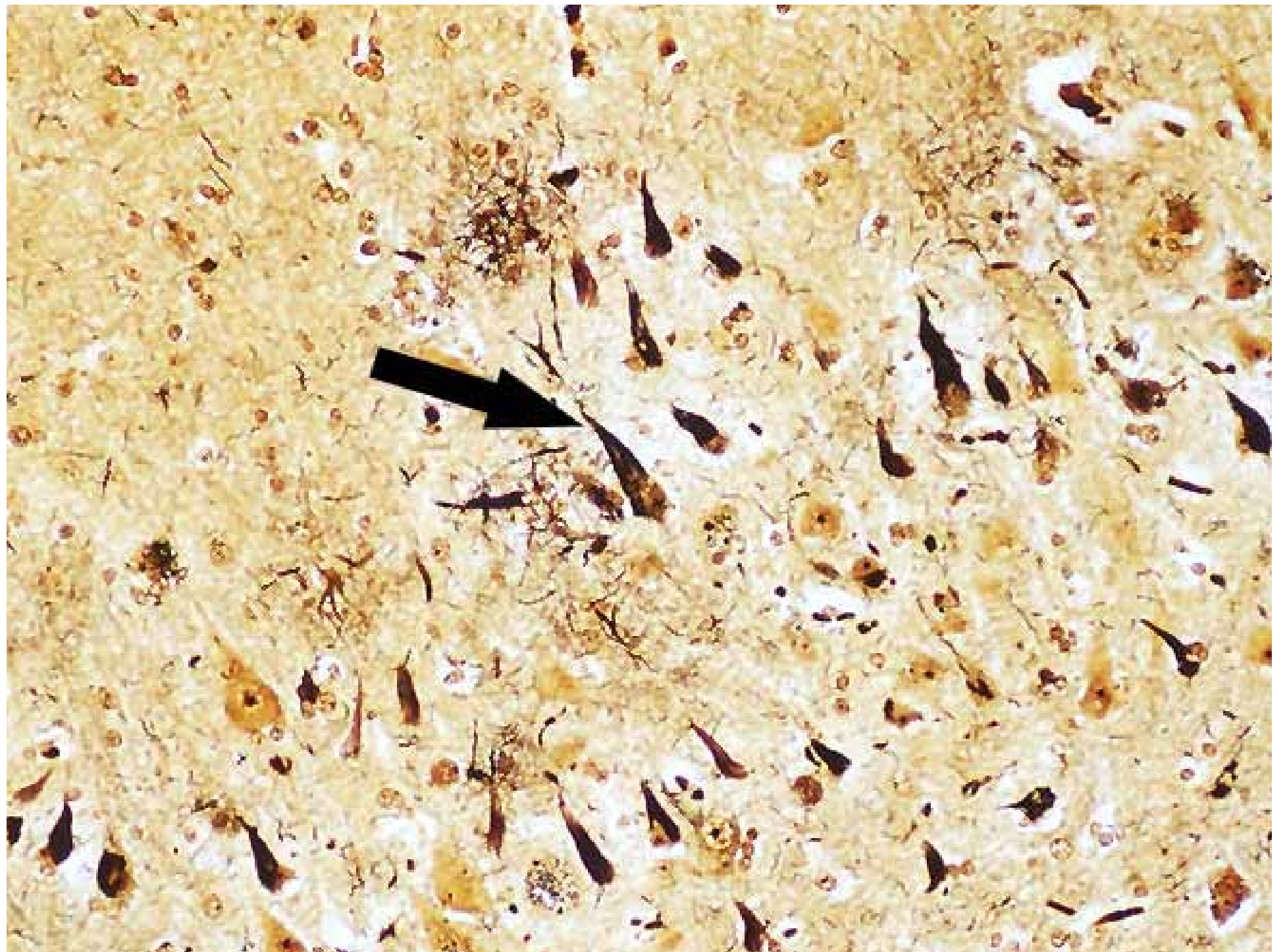
(Vuxenpsykiatriska mottagningen Varberg)

Alzheimers sjukdom

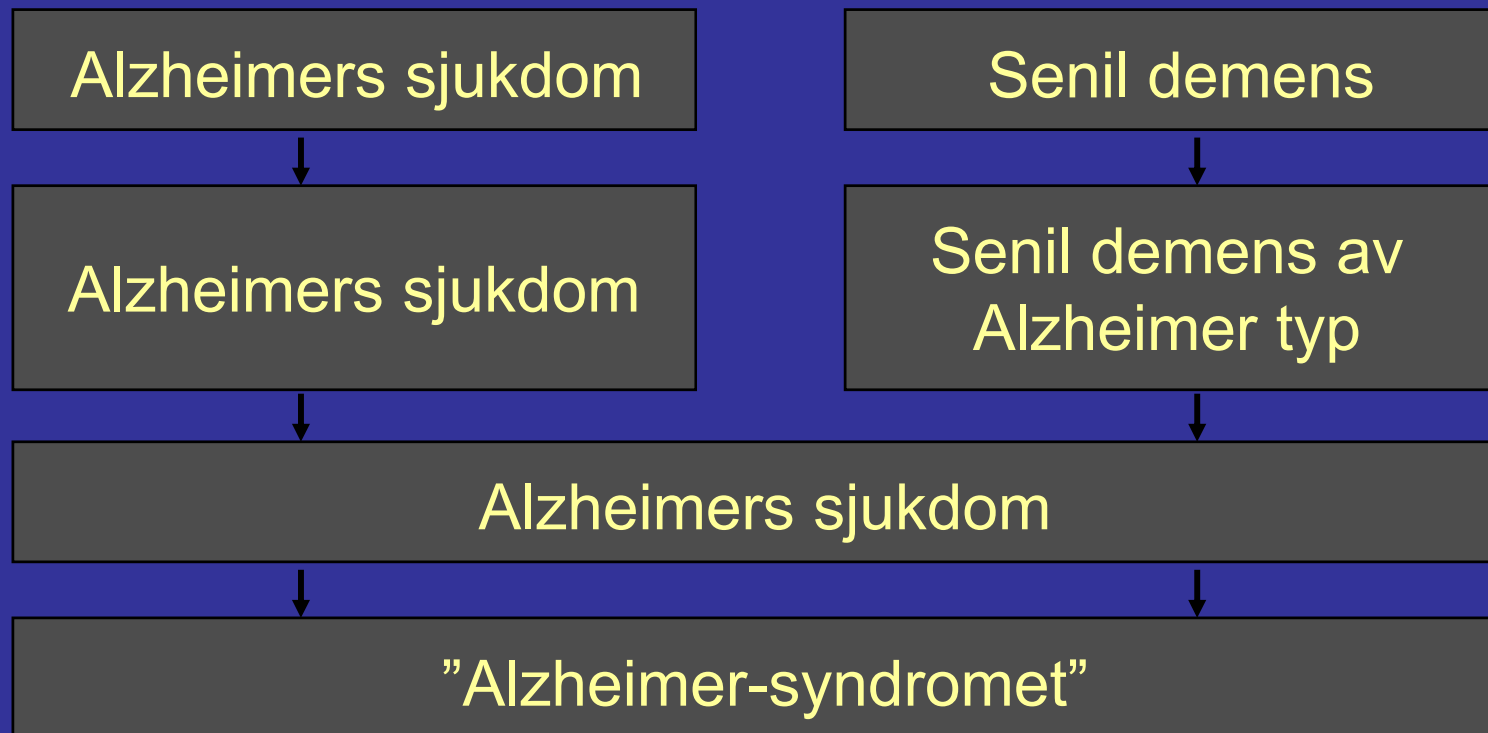
Hjärnatrofi





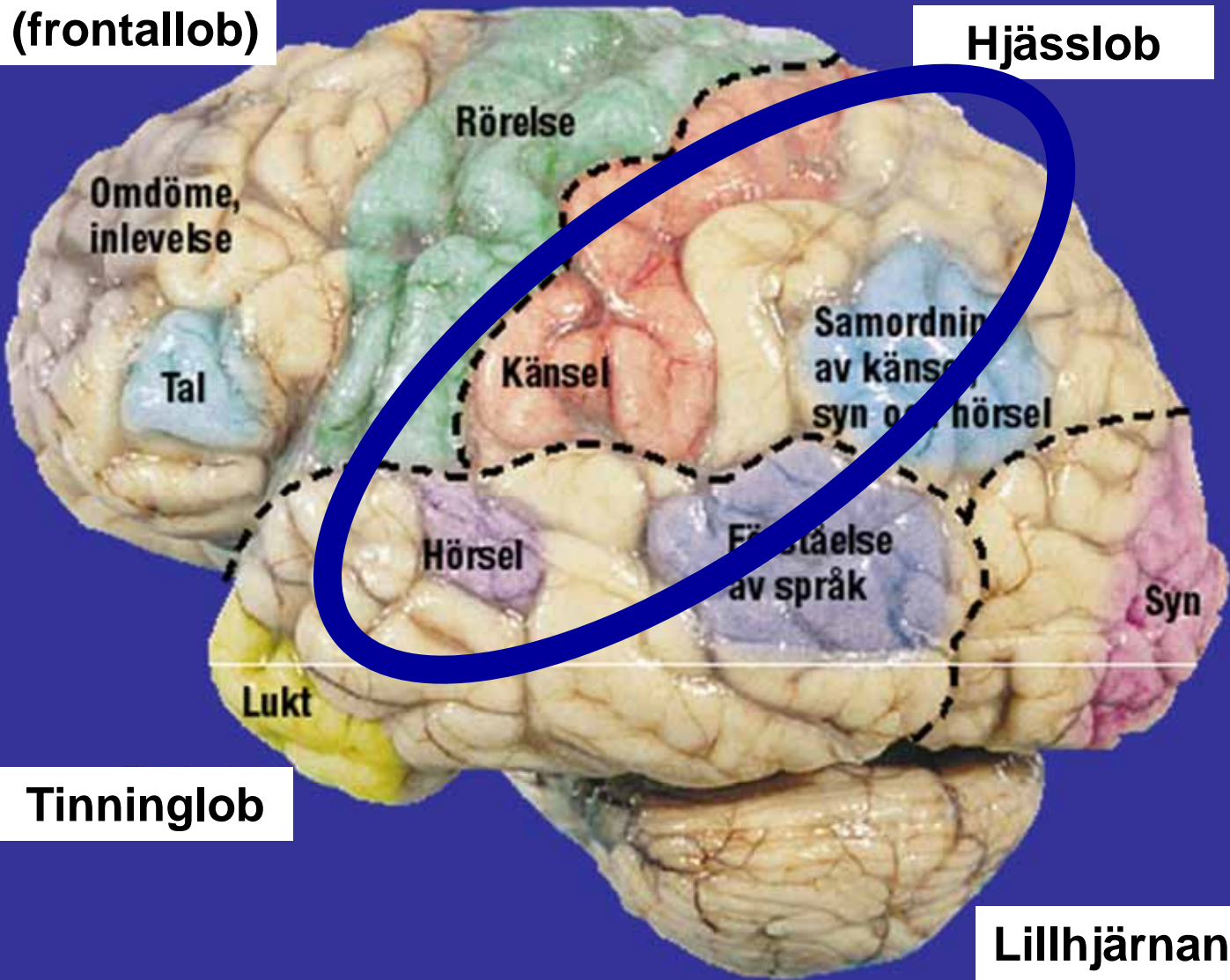


Alzheimers sjukdom - 1900- talet



Pannlob (frontallob)

Hjässlob



Omdöme,
inlevelse

Rörelse

Tal

Känsl

Samordning
av känslor,
syn och hörsel

Hörsel

Förståelse
av språk

Nacklob

Syn

Lukt

Tinninglob

Lillhjärnan

Parietalt hjärnsyndrom

- Visuell agnosi
- Apraxi
- Bristande kroppsmedvetande
- Sensorisk afasi
-
- Smygande förlopp

Globalt hjärnsyndrom

- Minnesstörning
- Nedsatt abstraktionsförmåga
- Benämningssvårigheter (dysnomi)
- Desorientering (tid, rum)
- Visuospacial störning
-
- Smygande förlopp

Likvoranalyser

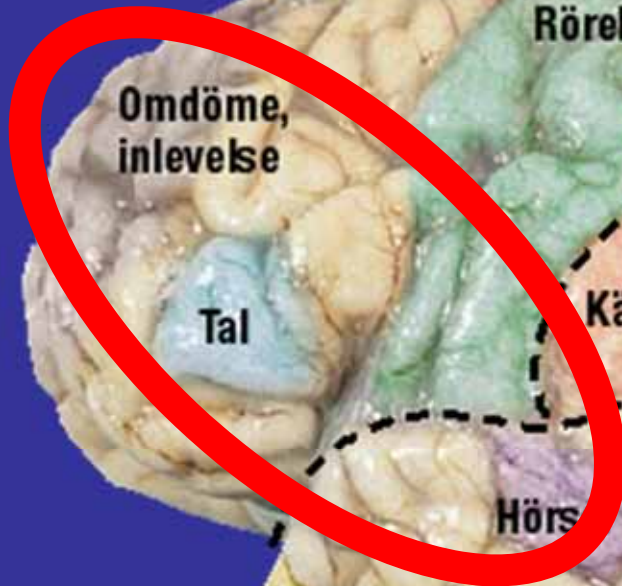
- total-tau
- fosfo-tau
- β -amyloid₄₂

- [Neurofilamentprotein light subunit (NFL)]

Frontallobsdegeneration

Pannlob (frontallob)

Hjässlob (parietallob)



Omdöme,
inlevelse

Tal

Rörelse

Känsl

Samordning
av känsel,
syn och hörsel

Hörs

Förståelse
av språk

Syn

Lukt

Nacklob

**Tinninglob
(temporallob)**

Lillhjärnan

Frontalt hjärnsyndrom

- Nedsatt initiativförmåga
- Känsломässig avtrubning
- Torftigt språk
- Perseveration
- Bristande känsломässig kontroll
- Bristande sjukdomsinsikt
- Nedsatt omdöme
- Förändrat oralt och sexuellt beteende
- -----
- Smygande förlopp

Lewy body demens

Lewy body demens - skador på neurotransmittor system

- Dopaminerga system
- nigrostriatala neuron
- Kolinerga system
- neuron i nc basalis Meynert

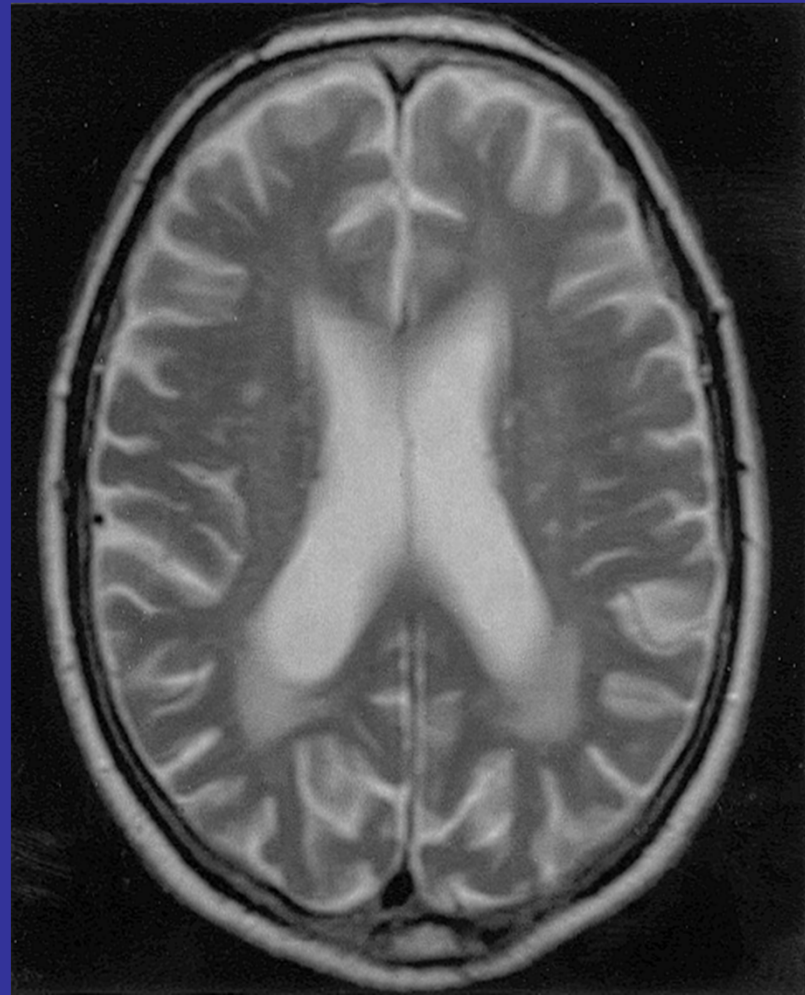
Är det kolinerga systemet mer skadat vid Lewy body demens än vid Alzheimers sjukdom?

Lewy body demens – klinisk bild

- Fluktuerande kognition
- Synhallucinationer
- Parkinsonism

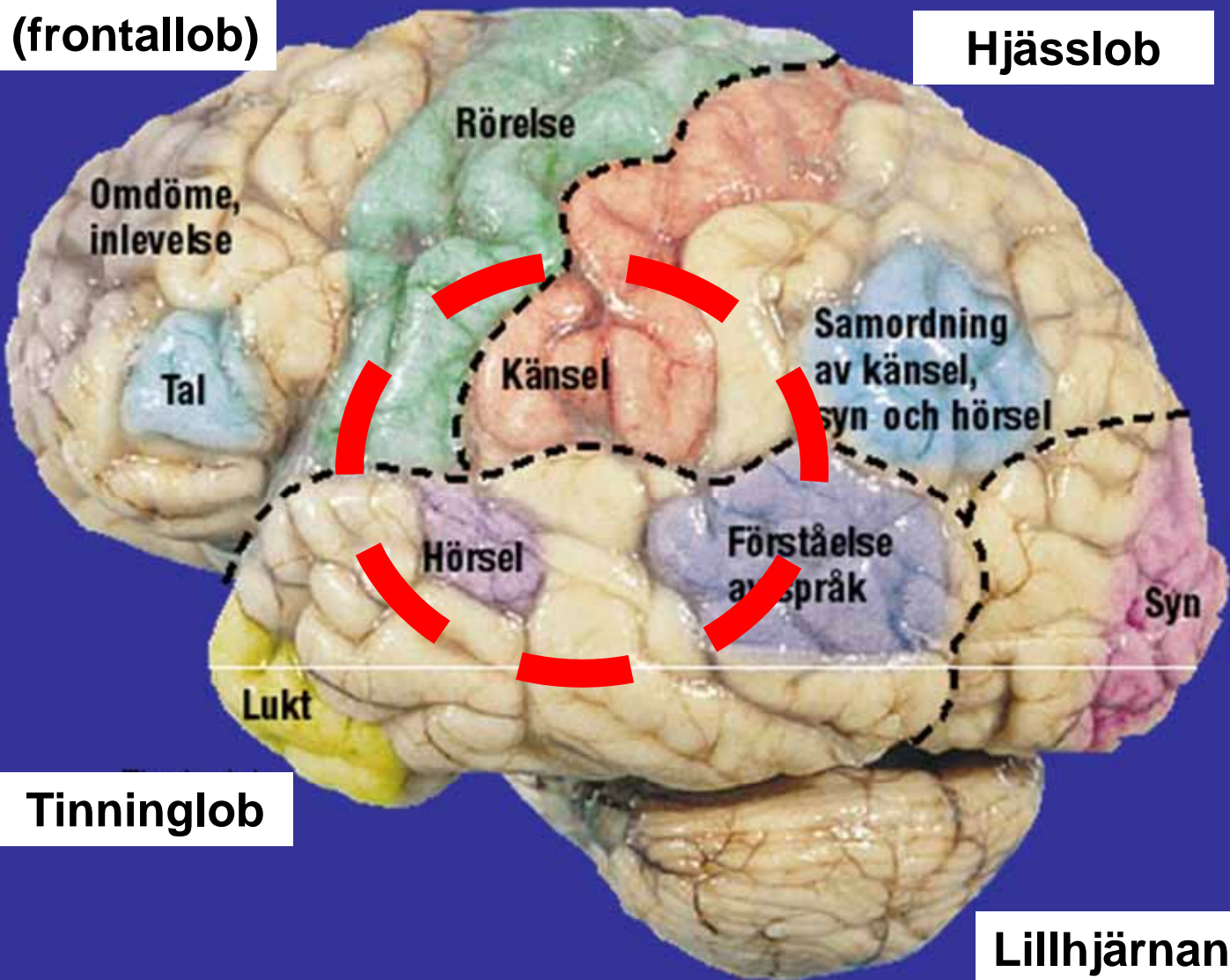
- REM-sömnstörning
- Svår neuroleptika-känslighet
- Nedsatt dopamintransport i basala ganglier
[SPECT (DATscan)]

Subkortikal vaskulär demens



Pannlob (frontallob)

Hjässlob



Omdöme,
inlevelse

Tal

Rörelse

Känsl

Samordning
av känsel,
syn och hörsel

Hörsel

Förståelse
av språk

Nacklob

Syn

Lukt

Tinninglob

Lillhjärnan

Subkortikalt hjärnsyndrom

- (Fronto-) subkortikalt hjärnsyndrom
 - *psykisk förlångsamning*
(+ känslomässig avtrubbning)
- (Parkinsonism)

- Smygande förlopp

Neuropsykologisk undersökning

- Tempo och uppmärksamhet
- Minne
- Rumsliga funktioner
- Språk
- Exekutiva förmågor