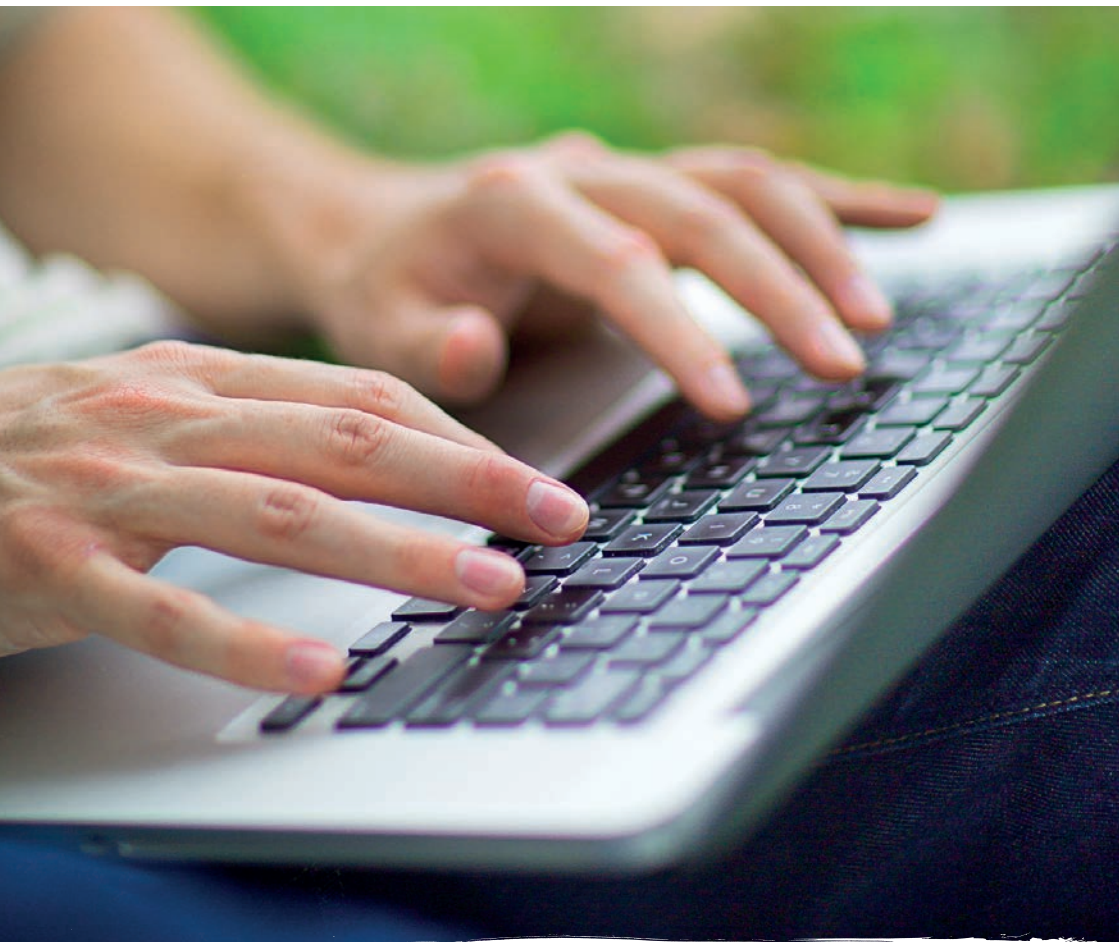


# Ditt läkarintyg

SNABBT, ENKELT OCH SÄKERT

[www.1177.se/Halland](http://www.1177.se/Halland)



BÄSTA LIVSPLATSEN

Region Halland

## Det här är **Mina intyg**

Mina intyg är en ny e-tjänst där du kan se och hantera dina läkarintyg. All information är skyddad enligt vårdens krav på säkerhet och sekretess.

Mina intyg har tagits fram av hälso- och sjukvården i samarbete med Försäkringskassan. Tjänsten utvecklas löpande och framöver kommer du även att kunna skicka dina intyg till bland annat försäkringsbolag, din arbetsgivare och andra myndigheter.

## Så använder du **Mina intyg**

Logga in på **www.1177.se**. Du behöver en giltig e-legitimation, till exempel BankID eller Mobilt BankID. Instruktioner om hur du beställer en e-legitimation hittar du på **1177.se/e-tjanster**. När du har loggat in hittar du Mina intyg under rubriken Övriga tjänster/Alla övriga tjänster.

Läkarintyg och uppgifter om din hälsa hämtas ur din patientjournal. Du måste ge ditt samtycke till att du vill hantera dina personuppgifter i Mina intyg första gången du loggar in och du kan när som helst välja att återta ditt samtycke. När du hanterar dina intyg ansvarar du själv för till vem du delar med dig av informationen. Tänk därför på vem du skickar intygen till och att e-post inte är en säker informationsväg.

### **I Mina intyg kan du:**

- Se och läsa dina läkarintyg
- Spara intyg i din dator
- Skriva ut intyg
- Ge och återta samtycke
- Skicka intyg

# Så gör du om du blir sjukskriven

## Om du är anställd:

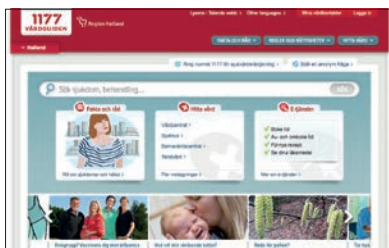
1. Logga in på **www.1177.se**. Under Övriga tjänster väljer du Alla övriga tjänster och sedan Mina intyg. Här når du ditt läkarintyg, som du kan spara ner eller skriva ut och skicka till din arbetsgivare.
2. Är du sjuk mer än 14 dagar går du in på **forsakringskassan.se** och loggar in på Mina sidor. Där kan du ansöka om sjukpenning och följa ditt ärende. Hämta ditt läkarintyg från Mina intyg och skicka det tillsammans med din ansökan.

Om du är fortsatt sjuk och behöver förlänga din sjukskrivning med ett nytt läkarintyg så kan du göra det via Mina sidor på **forsakringskassan.se**

## Om du är egen företagare, arbetssökande, student eller föräldraledig:

1. Gå in första dagen du blir sjuk på **forsakringskassan.se** för att sjukanmäla dig.
2. Ansök om sjukpenning på Mina sidor på **forsakringskassan.se**. Hämta ditt läkarintyg från Mina intyg på **www.1177.se** och skicka det tillsammans med din ansökan.

# Logga in i Mina intyg första gången



Logga in på [www.1177.se/Halland](http://www.1177.se/Halland)



Logga in med e-legitimation och välj Mina intyg under Övriga tjänster/  
Alla övriga tjänster



Ge ditt samtycke och börja använd  
Mina intyg!

## Nyttan med Mina intyg:

- Dina läkarintyg säkert samlade på en plats
- Du når intygen dygnet runt
- Du kan skriva ut en kopia av intyget, till din arbetsgivare eller andra mottagare
- Fungerar även i mobilen och surfplattan om du har ett Mobilt BankID.



Scanna koden – se en film  
om hur Mina intyg fungerar

Läs mer om tjänsten Mina intyg  
och hur du använder den på [www.1177.se/Halland](http://www.1177.se/Halland)

**1177**  
VÅRDGUIDEN

Ring 1177 för sjukvårdsrådgivning  
eller besök [www.1177.se](http://www.1177.se). Dygnet runt.