

Information vid misstänkt mässlingskontakt

Till dig som besökt:

Besöksdatum:

Informationen gäller också personer som följde med dig till vårdbesöket.

Vi vill uppmärksamma dig på att du/ditt barn under det aktuella vårdbesöket kan ha träffat någon med mässling. Sjukdomen smittar via luften och kan vara mycket smittsam.

**Var uppmärksam på symtom som liknar mässling mellan följande datum:
till**

Med vänlig hälsning

Namn:

Enhet:

Mässlingssymtom

Mässling börjar med feber, ögonbesvär och hosta. Efter ungefär 2-4 dagar kommer utslag (röda prickar) Som oftast börjar i ansiktet och sedan sprider sig till resten av kroppen.

Läs mer om mässling på 1177.se.



Feber



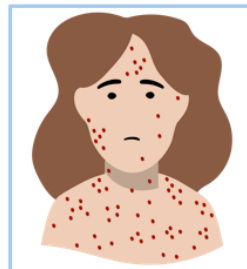
Hosta



Snuva



Röda ögon



Utslag

Vid misstänkta mässlingssymtom



Stanna hemma från förskola, skola eller arbete och undvik kollektivtrafik.



Vid misstänkta mässlingssymtom ring sjukvården och hänvisa till detta brev innan eventuella vårdbesök.

Vid symtom, kontakta 1177!



Personer som haft mässling eller blivit vaccinerade mot mässling bedöms ha gott skydd mot sjukdomen.

Läs mer om vaccination mot mässling på 1177.se.