

# Beredskap för tand och käkskador

Specialisttandvården har en jour och beredskap när det gäller patienter med traumatiska tand- och käkskador, akuta infektionstillstånd i tänder och käkar samt blödningar efter operativa ingrepp i munhålan.

För dessa patienter finns en organiserad beredskapstjänstgöring vid Hallands sjukhus Halmstad för att ge en odontologisk bedömning och eventuell behandling under alla tider på dygnet. Beredskapen nås via sjukvårdens växel tel.: 035 - 13 10 00. Alla telefonsamtal skickas vidare till den käkkirurg som har beredskap.

Obs! Frågeställningar angående frakturerade fyllningar, tandvärk och liknande hänvisas till ordinarie allmäntandläkare. Lördagar och söndagar finns en organiserad allmäntandläkarjour såväl som en privattandläkarjour i länet

Allmäntandläkarjour:

## **Falkenberg, Halmstad, Hylte och Laholm**

Vid akuta besvär lör-, sön-, helgdagar och aftnar ring 1177.

Hallands sjukhus Halmstad, växel: tfn 035- 13 10 00 telefontid mellan kl. 09:00 - 11:00.

## **Kungsbacka**

Vid akuta besvär lör-, sön-, helgdagar och aftnar ring 0300-80 00 01, 0300-80 00 00 eller internnummer som går till sekreterare 0300-80 00 13.

Telefontid mellan kl 09:00 - 15:00.

## **Varberg**

Folktandvården öppen till kl 13:00 lördagar tel 0340 - 48 23 00.

Lördag em och söndagar hänvisas till Halmstad.

Privattandläkarjour: 070 345 04 20 Telefontid 11:00-14:00.

## **Halmstad**

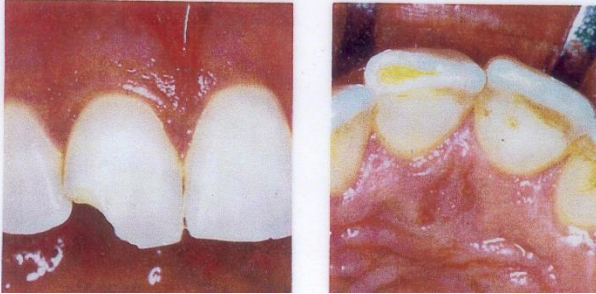
Privattandläkarjour: 035 - 12 28 66, mån-tors 08:00-16:00 fre 08:00-13:00.

Hallands sjukhus Halmstad, växel: tfn 035 - 13 10 00.

Sjukvårdsrådgivningen: tfn 1177.

**Icke akuta** behandlingstillstånd. Kan behandlas av jourhavande tandläkare. Öppet lör, sön mellan 9:30-11:00. Vid kraftig värk kontakta jourhavande käkkirurg.

A

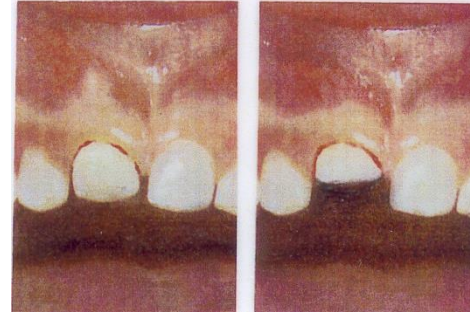


S 02.5

#### Kronfraktur med Dentinblotta

Exponerat dentin presenterar sig som ett gulaktigt område. Det avslagna fragmentet skall sparas i koksaltlösning då fragmentet kan klistras tillbaka.

D

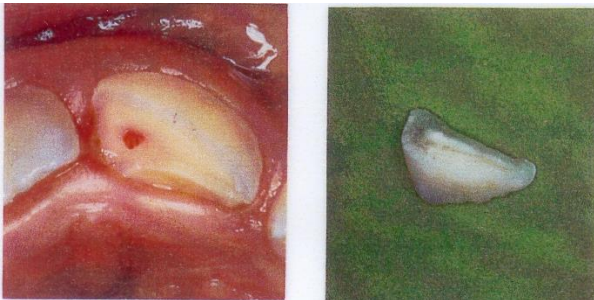


S 03.2

#### Lateral luxation och intrusion av mjölk tänder.

En mjölk tänd är dislocerad i riktning (tv.)  
En mjölk tänd är uppslagen i käkbenet (th.)

B



S 02.5

#### Kronfraktur med Pulpablotta

En röd ev. blödande pulpa i mitten av fraktskärvan. Det avslagna fragmentet skall sparas i koksaltlösning då fragmentet kan klistras tillbaka.

E

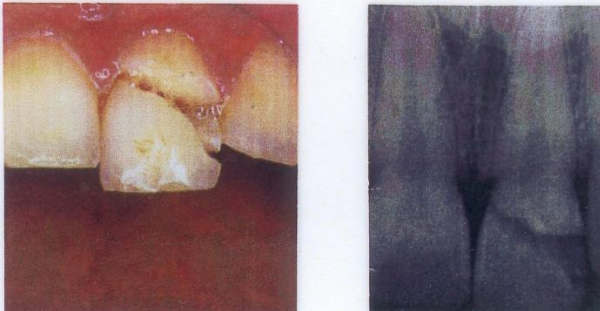


S 03.2

#### Konkussion

Tanden är öm vid tuggning.  
Tanden är ej lös. Ingen positionsändring.  
Normal sammanbitning

C



S 02.5

#### Kron-rotfraktur

Fraktur av kronan som sträcker sig ner under tandköttskanten. Vid interferering av okklusion kontakta jourhavande käkkirurg.

F



S 03.2

#### Subluxation

Tanden är lös. Det blöder ev. från tandköttskanten.  
Tanden är ej utslagen ur normalt läge och patienten har normal sammanbitning.

## Omedelbara behandlingstillstånd. Kontakta jourhavande käkkirurg

G

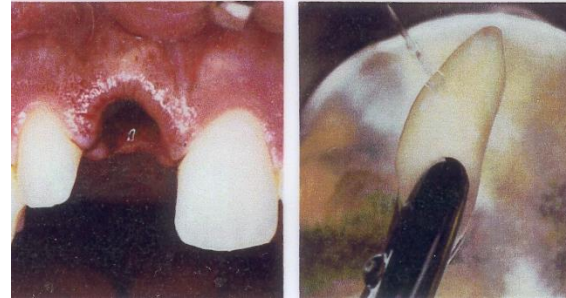


S 03.2

**Extrusion**

Tanden är lös och ser längre ut än granntänderna. Patienten kan ej bita i hop normalt.

J



S 03.2

**Exartikulation**

Tanden replanteras i sin alveol efter sköljning med fysiologisk koksaltlösning, så att rotytan är ren. Detta bör ske så fort som möjligt. Tanden reponeras med lätt tryck. Om detta inte kan genomföras, **lägg tanden i fysiologisk koksaltlösning alt. mjölk. Utslagna mjölk-tänder skall ej reponeras.**

H



S 03.2

**Lateral luxation**

Tanden är vinklad i förhållande till granntänderna. Patienten kan ej bita i hop normalt.

K



S 02.4

**Alveolarutskottsfraktur ( tv. )**

Flera tänder är displacerade och

Vid palpation är hela fragmentet

löst. Pat. kan ej bita i hop normalt

S 02.6

**Mandibelfraktur ( th. )**

Patienten är öm över frakturområdet och bittet passar ej i hop.

S 01.5

**Sårskada på gingivan ( tv. )**

Gingivan är displacerad.

Rotytor och käkbenet är blottat.

S 01.5

**Genomgående läpplesion ( th. )**

vid olyckan slås tanden igenom

läppen. Det är kommunikation från sårskadan in i munhålan.

Sårskadan innehåller ofta tandfragment.

I



S 03.2

**Intrusion**

Tanden är lös och ser kortare ut än granntänderna.

Tanden sitter helt fast i sitt nya läge.

L

