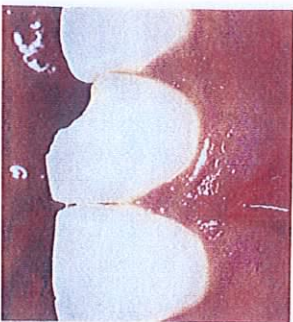


JOURINSTRUKTIONER

Icke akuta behandlingsstillstånd. Kan behandlas av jourhavande tandläkare. Öppet lör, sön mellan 9:30-11:00. Vid kraftig värk kontakta jourhavande käkkirurg.

A



S 02.5
Kronfraktur med Dentinblotta
 Exponerat dentin presenterar Sig som ett gulaktigt område. Det avslagna fragmentet skall sparas i koksaltlösning då fragmentet kan klistras tillbaka.

D



S 03.2
Lateral luxation och intrusion av mjölkänder.
 En mjölk tand är displacerad i riktning (tv.)
 En mjölk tand är uppslagen i käkbenet (th.)

B



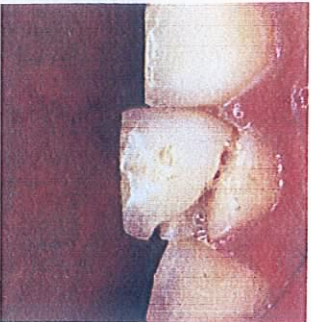
S 02.5
Kronfraktur med Pulpablotta
 En röd ev. blödande pulpa i mitten av frakturskärvan. Det avslagna fragmentet skall sparas i koksaltlösning då fragmentet kan klistras tillbaka.

E



S 03.2
Konkussion
 Tanden är öm vid tuggning. Tanden är ej lös. Ingen positionsändring.
 Normal sammanbitning

C



S 02.5
Kron-roffraktur
 Fraktur av kronan som sträcker sig ner under tandkötskanten. Vid interferering av okklusion kontakta jourhavande käkkirurg.

F



S 03.2
Subluxation
 Tanden är lös. Det blöder ev. från tandkötskanten. Tanden är ej utslagen ur normalt läge och patienten har normal sammanbitning.

JOURINSTRUKTIONER

Omedelbara behandlingstillstånd. Kontakta jourhavande käkkirurg

G



S 03.2
Extrusion
Tanden är lös och ser längre ut än granntänderna. Patienten kan ej bita ihop normalt.

J



S 03.2
Exartikulation
Tanden replanteras i sin alveol efter sköjning med fysiologisk koksaltlösning, så att rotyan är ren. Detta bör ske så fort som möjligt. Tanden reponeras med lätt tryck. Om detta inte kan genomföras, lägg tanden i fysiologisk koksaltlösning alt. mjölk. Utslagna mjölkteänder skall ej reponeras.

H



S 03.2
Lateral luxation
Tanden är vinklad i förhållande till granntänderna. Patienten kan ej bita ihop normalt.

K



S 02.4
Alveolarutskottsfraktur (tv.)
Flera tänder är displacerade och Vid palpation är hela fragmentet löst. Pat. kan ej bita ihop normalt

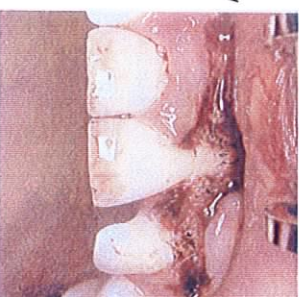
S 02.6
Mandibelfraktur (th.)
Patienten är öm över frakturområdet och bettet passar ej ihop.

I



S 03.2
Intrusion
Tanden är lös och ser kortare ut än granntänderna. Tanden sitter helt fast i sitt nya läge.

L



S 01.5
Sårskada på gingivan (tv.)
Gingivan är displacerad. Rotytor och käkbenet är blottat.

S 01.5
Genomgående läpplesion (th.)
vid olycka slås tanden igenom läppen. Det är kommunikation från sårskadan in i munhålan. Sårskadan innehåller ofta tandfragment.