

Bildkriterier/rekonstruktioner/bildbearbetning/arkivering

Sida

Patienten i rak sidoprojektion med armarna hängande vid sidorna.

Centrera på okbenet. Munnen ska vara stängd och tungan ska vara tryckt mot gommen.

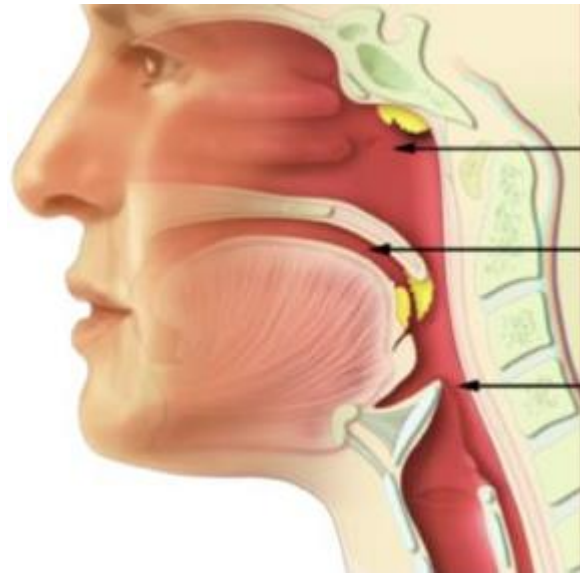
Bildbearbetning och arkivering

Ansvarig röntgensjuksköterska kontrollerar att bilderna är tagna med rätt ID och att sidomarkering är korrekt.

Ansvarar även för att bilderna är rättvända och rätt hängda enligt hängningsmall. Samtliga tagna bilder sänds till PACS. Efterbearbetning som beskärning av kroppsyta på tagen bild bör undvikas.

Patientens eftervård

Standardbilder



Uppdaterat från föregående version

2022-06-14: Ändrat till Multitom RAX under Modalitet.

2019-12-16: Ny VL