

## Lungor, vuxna

---

### Hitta i dokumentet

[Indikationer lungor](#)  
[Indikationer lungor med tomosyntes](#)  
[Kontraindikationer](#)  
[Modalitet](#)  
[Patientförberedelser och säkerhet](#)  
[Läkemedel/kontrastmedel](#)  
[Strålskydd](#)

[Undersökningsprocedur](#)  
[Utförande](#)  
[Dokumentation](#)  
[Patient eftervård](#)  
[Standardbilder](#)  
[Uppdaterat från föregående version](#)

---

### Indikationer lungor

Parenkymförändringar, metastaser, infiltrat, emfysem, pneumoni, sarkoidos, port à cath-kontroller, CVK-läge, pacemakerkontroll, hälsokontroll, TBC, pleurit, pleuravätska, pneumotorax, kontroll av pneumotorax, IVA-lunga och snifftest.

### Kontraindikationer

#### Modalitet

Detektor.

#### Patientförberedelser och säkerhet

Kontrollera ID och att rätt organ och rätt sida undersöks.

#### Läkemedel/kontrastmedel

#### Strålskydd

Allmänt strålskydd, se [vårdriktlinje](#).

Patientgrupp	Undersökning	Effektiv dos (mSv)	Motsvarande tid bakgrundsstrålning
Vuxna	Lungor	0,08	1 månad
	Lungor bedside	0,17	2 månader

### Undersökningsprocedur

Patienten är liggande, sittande eller stående.

Sidomärkning ska synas i bildfältet. Bilderna ska märkas med sittande eller liggande om bilderna tagits så.

#### Utförande

Parenkymförändringar, malignitet, emfysem, TBC, sarkoidos, port à cath-kontroll,

Frontal, sida, eventuellt frontala vridningar på begäran

pneumoni, CVK-läge, pacemakerkontroll,  
hälsokontroll

Pleurit, pleuravätska

Frontal, sida, sidoläge bilateralt.

Pneumotorax

Frontal i inspiration  
Frontal i expiration  
Sida

Kontroll av pneumotorax

Frontal i inspiration  
Sida

IVA-lunga

Bedside frontal, bedside sida

TOS, Thoracic-outlet-view

Frontal PA  
Thorax AP C-3 till Th-6 med  
thoraxexponering

"Snifftest" se [Metodbok lungor genomlysning av andningsrörelser HSV](#)

## Dokumentation

Utförande röntgensjuksköterska fyller i sitt ID.  
Dokumentera allmänt strålskydd.  
Dokumentera om avvikelse sker.

## Bildkriterier/rekonstruktioner/bildbearbetning/arkivering

### Frontalbild (PA)

Patienten placeras så nära stativet som möjligt med bröstet mot detektorn, med hakan vilande mot stativets kant. Axlarna skjuts fram så att skulderbladet inte skymmer lungorna. Axlarna sänks så att nyckelbenen inte skymmer lungspetsarna. Exponering ska ske i maximal inspiration. Ytterligare en bild med maximal expiration vid pneumotorax-frågeställning.

### Frontalbild (AP)

Patienten sitter i stol med ryggen mot detektorn. Denna projektion tas endast då patienten inte klarar stående bildtagning. Exponering ska ske i maximal inspiration.

### Sidobild

Patienten placeras med sin vänstra sida mot detektorn, håller sig i stativet och med armarna uppåt. Kroppen ska vara något framåtlutad. Sternum i rak sidoprojektion. Exponering ska ske i maximal inspiration.

### Vridning

Patienten placeras med bröstet mot detektorn med händerna ovanför huvudet. Därefter vrider sig patienten cirka 25° åt höger respektive vänster. Exponering ska ske i maximal inspiration.

### **Sidolägesbild**

Patienten ska ligga på aktuell sida och vara lutad 15° framåt. Strålriktningen ska vara horisontell. Märkning med DX eller SIN. Exponering sker i maximal expiration.

### **TOS**

Frontalbild lunga PA.

Thorax frontal AP: Patienten lätt bakåtlutad med ryggen mot detektorn. Blända in över C-3 till Th-6. De övre revbenen ska vara väl synliga. Thoraxexponering.

### **Undersökning av liggande patient (bedside).**

Skriv in i bilden hur många grader patienten är vinklad.

#### **Frontal**

Patient i ryggläge. Centrera så båda lungorna kommer med på bilden. Exponering ska ske i maximal inspiration.

#### **Sida**

Patient i ryggläge. Horisontell strålriktning. Sternum i rak sidoprojektion. Exponering ska ske i maximal inspiration.

### **Bildbearbetning och arkivering:**

Ansvarig röntgensjuksköterska kontrollerar att bilderna är tagna med rätt ID och att sidomarkering är korrekt. Ansvarar även för att bilderna är rättvända och rätt hängda enligt hängningsmall. Samtliga tagna bilder sändes till PACS. Efterbearbetning som beskärning av kroppsytta på tagen bild bör undvikas.

### **Patient eftervård**

#### **Standardbilder**



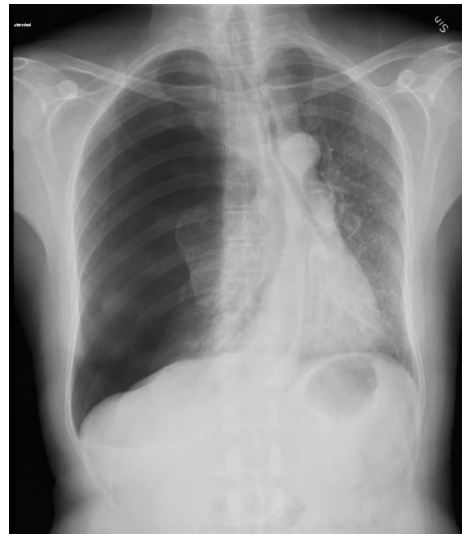
Lungor, PA stående



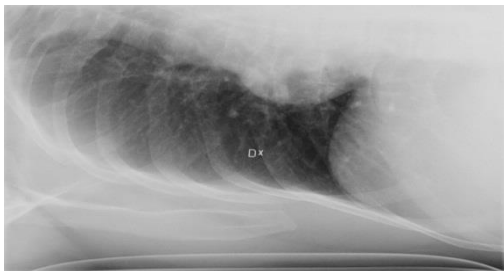
Sida stående



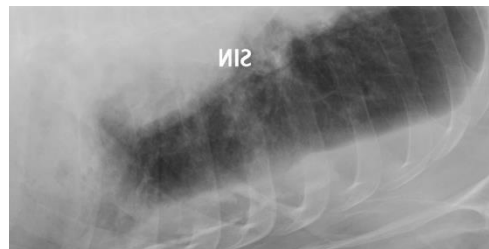
Pneumotorax inspiration.



Pneumotorax expiration.



Höger sidoläge



Vänster sidoläge



Pulm frontal bedside



Pulm sida bedside



TOS-bild

### **Uppdaterat från föregående version**

2023-09-18: Årlig uppdatering. Lagt till bild + information om TOS-bilder.

2022-06-14: Årlig uppdatering utan ändring.

2020-01-03: Allmän uppdatering. Stråldostabell

2019-10-29: Årlig uppdatering utan ändring.

Tagit bort avsnitt om lungor med tomosyntes.