

Underarm

Hitta i dokumentet

[Indikationer](#)
[Kontraindikationer](#)
[Modalitet](#)
[Patientförberedelser och säkerhet](#)
[Läkemedel/kontrastmedel](#)
[Strålskydd](#)
[Undersökningsprocedur](#)

[Utförande](#)
[Dokumentation](#)
[Patientens eftervård](#)
[Standardbilder](#)
[Uppdaterat från föregående version](#)

Indikationer

Fraktur, skelettförändringar.

Kontraindikationer

Modalitet

Detektor.

Patientförberedelser och säkerhet

Kontrollera ID och att rätt organ och rätt sida undersöks.

Läkemedel/kontrastmedel

Strålskydd

Allmänt strålskydd, se [vårdriktlinje](#)

Patientgrupp	Undersökning	Effektiv dos (mSv)	Motsvarande tid bakgrundsstrålning
Vuxna	Underarm	0,0008	7 timmar
4-5 år	Underarm	0,0005	4 timmar
0-48 månader	Underarm	0,0002	2 timmar

Undersökningsprocedur

Patienten stående, sittande eller liggande.

Höger respektive vänster underarm markeras med avsedda märken. Dessa ska synas i bildfältet. Placeras på lateralsidan.

Utförande

Fraktur
Luxation
Skelettförändringar

Frontal, sida

Ulnafraktur

Frontal, sida, sida av armbåge

Dokumentation

Utförande röntgensjuksköterska fyller i sitt ID.
Dokumentera allmänt strålskydd.
Dokumentera om avvikelser sker.

Bildkriterier/rekonstruktioner/bildbearbetning/arkivering Både armbåge och handled med på båda bilderna.

Frontal

Underarmens dorsalsida mot detektor. Frontal av handled och armbåge.
Centrera mitt på underarmen.
Handleden avbildas i neutralläge i frontalprojektion och i armbågen (ska vara sträckt) ska humerus vara frontalprojicerad (dvs. mediala epikondylen mera utskjutande än den laterala).
En mindre del av caput radii är då överprojicerad av ulna. Leden mellan humerus och radius ska vara friprojicerad.

Sida

Armbågen böjd 90°. Ulnarsidan mot detektorn. Axel, armbåge och handled i samma plan.
Centrera mitt på underarmen.
Handleden avbildas i sidoprojektion med att processus styloideus ulnae projiceras i mitten av radius och ulna. I armbågsleden ska humerus, radius och ulna vara sidoprojicerade (dvs. humeruskondylerna ses strax intill varandra och cirka 1/3 av caput radii överprojicerad av ulna).

Bildbearbetning och arkivering

Ansvarig röntgensjuksköterska kontrollerar att bilderna är tagna med rätt ID och att sidomarkering är korrekt.
Ansvarar även för att bilderna är rättvända och rätt hängda enligt hängningsmall.
Samtliga tagna bilder sändes till PACS. Efterbearbetning som beskärning av kroppsytan på tagen bild bör undvikas. Om möjligt använd normal bildposition på detektorn. Behövs diagonalen utnyttjas för längd, vrid om möjligt bilden på lab utan beskärning.

Patientens eftervård

Standardbilder

Underarm



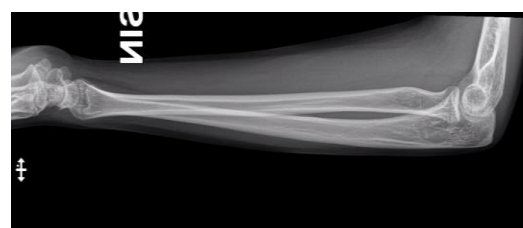
DX frontal



SIN frontal



DX sida



SIN sida

Uppdaterat från föregående version

2023-05-16: Årlig uppdatering utan ändring.

2022-06-14: Årlig uppdatering utan ändring.
2020-01-13: Stråldostabell.
2019-10-28: Årlig uppdatering utan ändring.
Ändrat pga. nya skelettlabb.