

## Informationsbrev vecka 10 2018

### Lägesbild asyl

Lägesbild asyl v 10 för Region Halland bifogas

Ny mall till nästkommande lägesrapport som ska skickas till [camilla.falk@regionhalland.se](mailto:camilla.falk@regionhalland.se) senast 2018-04-11 bifogas.

### SVF Ny patientinformation på flera språk

Den nya patientinformationen hitta ni här:

<https://extra.regionhalland.se/halsa-var-d-tandvard/cancervard-Halland1/svf/regionala-svf-narsjukvarden/Sidor/Regionala%20SVF.aspx>

### Det finns platser kvar vid Läkemedelskommitténs lansering av Terapirekommendationer 2018 samt föreläsning med tema Läkemedel vid missbruksproblematik

Under vintern har ett intensivt arbete pågått där samtliga terapigrupper sammanställt de nya Terapirekommendationerna. För första året ges Terapirekommendationerna ut även i digital form och finns då på adressen [vardgivare.regionhalland.se/terapirek](http://vardgivare.regionhalland.se/terapirek).

I samband med lanseringen bjuds ni även på en föreläsning med temat *Läkemedel vid missbruksproblematik*. Hur ska vi förhålla oss till patienter som blivit beroende av läkemedel i primärvården? Vad gör vi om patienten inte vill trappa ner? Kan vi få hjälp av TILMA?

Hjälp på vägen får vi av Per Steneryd, specialist allmänmedicin och nu verksam TILMA Halland.

Läkemedelskommittén bjuder in till lansering och föreläsning följande tider:

Varberg, Stadshotellet	fredag 9 mars	kl 13.30 – 16.30
Halmstad, Hotell Mårtensson	fredag 16 mars	kl 13.30 – 16.30
Kungsbacka, Säröhus	tisdag 20 mars	kl 13.00 – 16.00

Det bjuds på lunch från kl 12.30 i Varberg och Halmstad, från kl 12.00 i Kungsbacka.

Anmälan sker via [Kompetensportalen](#) eller via [Lakemedelskommitten@regionhalland.se](mailto:Lakemedelskommitten@regionhalland.se)

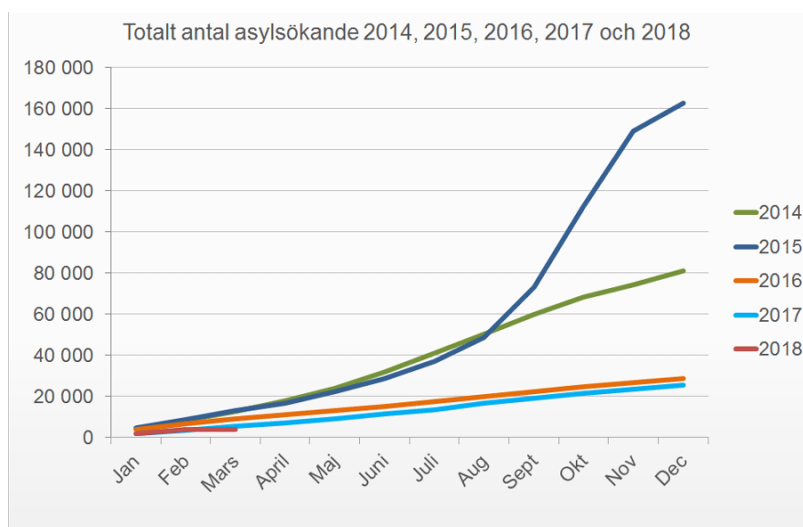
## **Inbjudan till IBH-konferens 2018**

Bifogar inbjudan till IBH-konferens 2018 som riktar sig till primärvården

## Nationell lägesbild<sup>1</sup>

### Migrationsverket

Under v 9 sökte totalt 345 personer asyl i Sverige. 23 personer av de asylsökande v 8 var ensamkommande barn.



### Sveriges Kommuner och Landsting (SKL)

#### **Samordningsnummer för asylsökande**

Ett samordningsnummer som den asylsökande erhåller tidigt i processen och som kan registreras på LMA-kortet är en viktig förutsättning för **enklare informationsöverföring mellan stat, kommuner och landsting**. Till exempel kan patientsäkerheten öka och övergångar mellan skolor, skolformer och gymnasieprogram underlättas. Förutsättningarna för att använda samordningsnummer har utretts av Skatteverket och Migrationsverket och ett antal lagar och förordningar behöver justeras. SKL har **under en längre tid uppvaktat Regeringskansliet** för att få besked om deras arbete i frågan om att införa samordningsnummer för asylsökande m.fl. Svaret är tyvärr än så länge att svaret förbereds.

<sup>1</sup> Migrationsverkets veckorapport v. 9 [www.migrationsverket.se](http://www.migrationsverket.se)

## Lägesbild och aktuell information i Halland<sup>2</sup>

### Senaste nytt

Antalet asylsökande i Halland uppgår i dagsläget till 2 156 personer. Vi har 79 ensamkommande barn i länet.

Vad det gäller regionens verksamheter ser det ut så här enligt de senaste rapporterna:

Hallands sjukhus rapporterar ingen påverkan på verksamhet. Förvaltningen för Ambulans, diagnostik och hälsa rapporterar ingen påverkan i helhets perspektiv. Måttlig påverkan rapporteras från klinisk mikrobiologi och vårdhygien samt från Röntgen Varberg och Falkenberg.

Enstaka vårdcentraler rapporterar måttlig och betydande påverkan. Särskild påverkan på VC Oskarström med dess närhet till asylboendet på Spenshult. Generellt innebär samtliga kontakter med asylsökande fler arbetsuppgifter, ökad administration och mer tidsåtgång för patient. Det medför också mycket frågor från andra vårdinstanser och också en svårplanerad verksamhet då flera obokade besök uppstår med fokus på den psykiska ohälsan samt önskemål gällande intyg

### Antal registrerade asylsökande i Halland

(per kommun och boendeform, 170301)

Asylsökande i Halland, kommun och boendeform				
Kommun	Boendeform			Totalt
	<i>ABO</i>	<i>EBO</i>	<i>Övrigt</i>	
Kungsbacka	20	102	25	147
Varberg	124	78	10	212
Falkenberg	299	62	18	379
Halmstad	810	171	36	1 017
Laholm	22	53	13	88
Hylte	292	14	7	313
	1 567	480	109	<b>2 156</b>

*Anläggningsboende (ABO) är boende som Migrationsverket erbjuder. Eget boende (EBO) avser boende där personen själv ordnat boende hos en släkting eller motsvarande. Exempel på "övrigt boende" är familjehemsplacerade barn eller vistelse på sjukhus.*

<sup>2</sup> [www.migrationsverket.se](http://www.migrationsverket.se), samt information från respektive förvaltning i Hälso- och sjukvården v 9.

## Ensamkommande barn (per kommun, 170301)

Ensamkommande barn i Halland	
Kommun	Antal ensamkommande barn
Kungsbacka	19
Varberg	5
Falkenberg	13
Halmstad	29
Laholm	9
Hylte	4
	<b>79</b>

## Verktyg till hjälp i vården i mötet med asylsökande och nyanlända

### Att använda sig av bildstöd- Kom Hit

Västra Götalands Regionen har ett brett utbud av stöd i kommunikation av människor på flykt som går bra att ladda hem och skriva ut via deras sida [här](#)

Ett bra exempel i form av enkelt bildstöd för flera verksamheter är det som kan användas i reception som förslag. Det finns även möjlighet att skapa sitt eget bildstöd genom en enkel inloggning som är öppen för alla.

### Att använda sig av Infogeneratoren för information på olika språk

För ett år sen lanserade Länsstyrelserna informationstjänsten [Infogeneratoren](#), ett arbetsverktyg som gav alla som arbetar med **våldsutsatta** möjlighet att ge korrekt information på 24 olika språk. **Nu uppdateras verktyget med fler sakområden, bland annat med information om föräldraskapsstöd och tvångsäktenskap.**

Tjänsten består av en webbplats där du som användare väljer inom vilket sakområde du vill ha information, till vilken målgrupp och på vilket språk. Du kan också anpassa innehållet utifrån vilka insatser just din verksamhet erbjuder. Informationen kommer sedan ut som PDF eller som html så den går att använda på olika sätt, till exempel delas ut direkt till en klient eller publiceras på en webbsida. Frida Darj, projektledare på Länsstyrelsen Skåne är ansvarig för Infogeneratoren.

### Livsstilsfrågor för unga

Möter du unga som behöver stöd för att komma till rätta med Sömn, Kost och Aktivitet? På websidan [Ung livsstil](#) finns hjälp i form av pedagogiskt material för unga och vuxna för att föra samtal i dessa frågor.

## **Aktuella utbildningar**

### **Jämlik hälsa i ett integrationsperspektiv- 1 halvdagsutbildning av serie av 4 på Halmstad slott den 16 april.**

*Ur programmet: Salah Haghgo, en svensk-kurdisk politisk flykting som blev företagsledare, entreprenör och föreläsare på området integration, psykiskt ohälsa (PTSD) samt arbetsmarknadsfrågor.*

*Arrangör: Länsstyrelsen Halland och Hallands kommuner.*

*Anmälan via [länken](#) på Länsstyrelsens hemsida senast 8 april.*

### **Jämlik hälsa i ett integrationsperspektiv- 2 halvdagsutbildning av serie av 4 på Halmstad slott den 24 maj.**

*Ur programmet: Det tidiga livet, Kompetens – kunskaper - utbildning, Arbete- arbetsförhållanden- arbetsmiljö, Inkomster och försörjningsmöjligheter, Levnadsvanor.*

*Arrangör: Länsstyrelsen Halland och Hallands kommuner.*

*Anmälan via [länken](#) på Länsstyrelsens hemsida senast 18 maj.*

### **Migration och psykisk hälsa för Specialistpsykiatri**

En **webbutbildning** via SKL och Hälsa i Sveriges [hemsida](#)

*Ur programmet: Kunskapsläget Psykisk hälsa asylsökande och nyanlända, Transkulturell psykiatri, Strategier för samarbete med tolk, Suicidprevention, Kulturanpassad intervju.*

Kan ses när som helst och kräver endast internet uppkoppling.



# Mall för lägesrapportering

Hälso- och sjukvård, Region Halland

**Förvaltning:**

**Upprättad av:** *Namn, kontaktuppgifter*

## Bedömning av ordinarie verksamheters funktion

**Påverkan:** *Ange påverkan enligt nedan definition (ingen, måttlig, betydande, allvarlig eller kritisk)*

**Eventuell kommentar:** *Ange, om ni vill, hur verksamheten är påverkad och vilka delar av den som är påverkad.*

## Definitioner - bedömning av ordinarie verksamheters funktion

**Ingen påverkan:** Följande tre kriterier uppfyllda:

1. Verksamheten genomförs enligt plan, lagstadgade och andra krav uppfylls.
2. Tillgängliga resurser är tillfyllest.
3. Belastningen på personal eller funktioner/verksamheter ej övermäktig.

**Måttlig påverkan:** En eller två av kriterier för "betydande påverkan" är uppfyllda.

**Betydande påverkan:** Följande tre kriterier uppfyllda:

1. Verksamheten genomförs delvis enligt plan, lagstadgade och andra krav uppfylls endast till del.
2. Tillgängliga resurser är ansträngda.
3. Belastningen på personal eller funktioner/verksamheter börjar bli övermäktig.

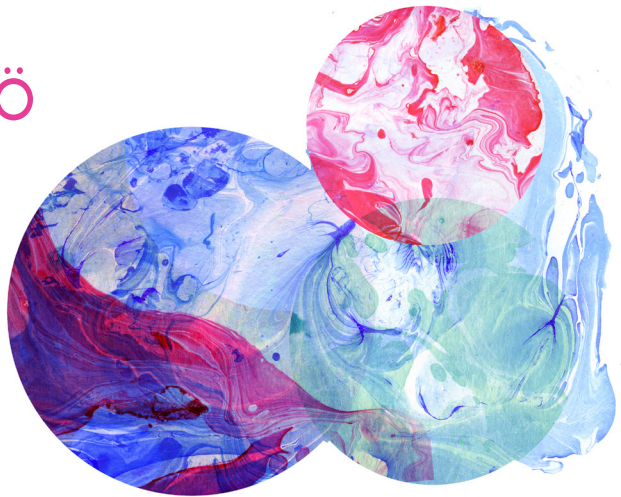
**Allvarlig påverkan:** En eller två av kriterierna för "kritisk påverkan" är uppfyllda.

**Kritisk påverkan:** Följande tre kriterier uppfyllda:

1. Verksamheten kan ej genomföras enligt plan, lagstadgade och andra krav uppfylls ej.
2. Tillgängliga resurser är uttömda och nya kan ej tillföras eller omfördelas.
3. Belastningen på personal eller funktioner/verksamheter är övermäktig.



13-14/9 VÄXJÖ



# IBH-KONFERENSEN 2018

## INTEGRERAD BETEENDEHÄLSA – ETT ARBETSSÄTT FÖR PSYKISK HÄLSA ANPASSAT TILL PRIMÄRVÅRDEN.

I framtidens Goda och nära vård kommer primärvården att få ett utökat uppdrag, vilket kommer att innebära stora utmaningar. Inte minst när det gäller behandling av personer med psykisk ohälsa. Vi måste därför utveckla alternativa arbetssätt som är bättre anpassade till befolkningens behov. IBH (Integrerad beteendehälsa) är en modell som kan vara ett viktigt led i detta.

Medverkande är bland annat Kirk Strosahl och Patricia Robinson, båda fil. dr och psykologer verksamma i USA, samt världsledande inom ACT och IBH. Dessutom medverkar psykologer, KBT-terapeuter, läkare och verksamhetschefer i Sverige som arbetar enligt modellen.

Konferensen riktar sig i första hand till psykologer, KBT-terapeuter, läkare och chefer verksamma inom primärvården, men alla intresserade är välkomna.

**Tid:** 13-14 september 2018

**Plats:** Växjö Konserthus, V Esplanaden 10-14, Växjö

För mer information, anmälan etc, se  
[www.ibhkonferens2018.se](http://www.ibhkonferens2018.se)



REGION  
KRONOBERG